

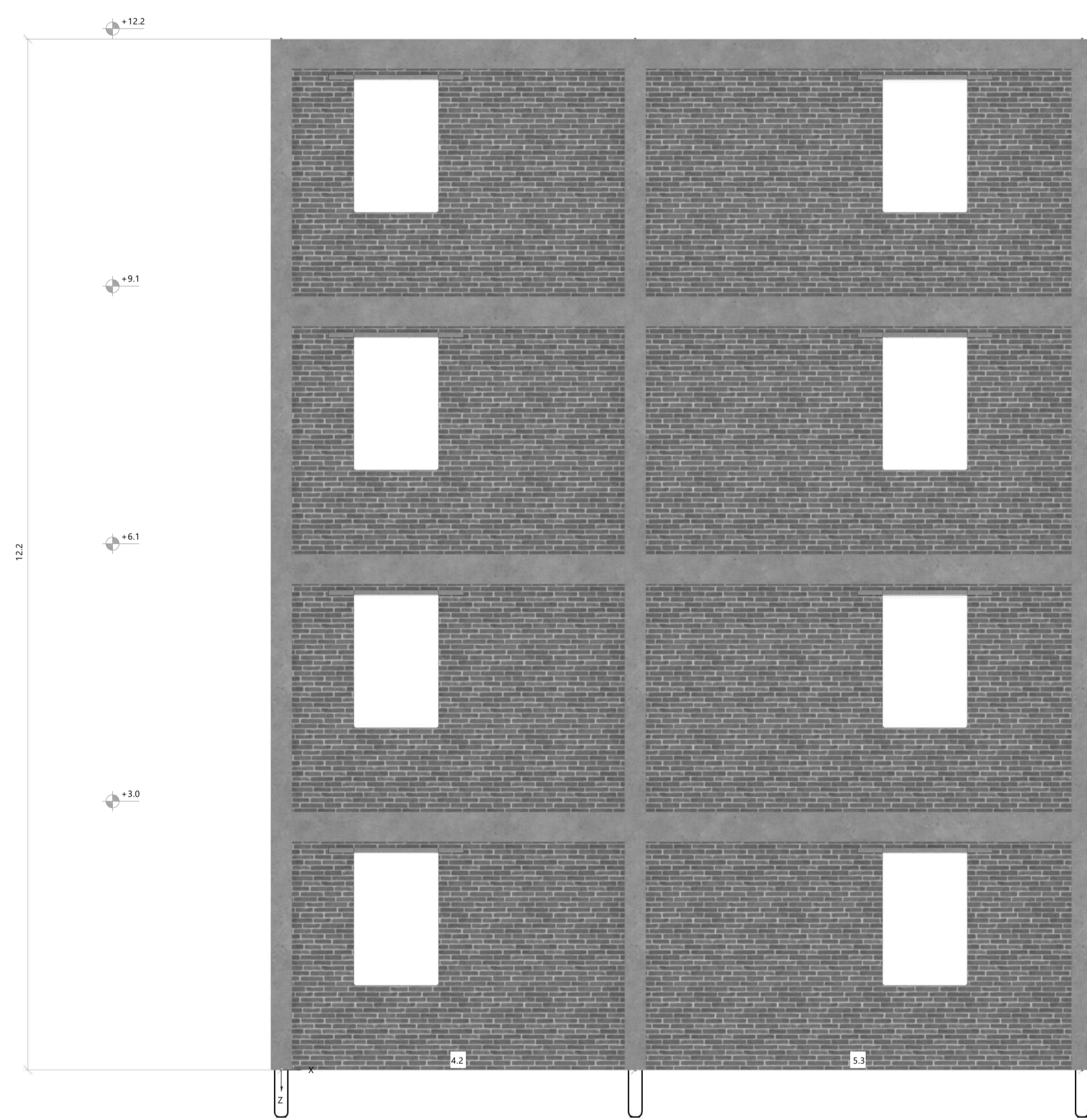
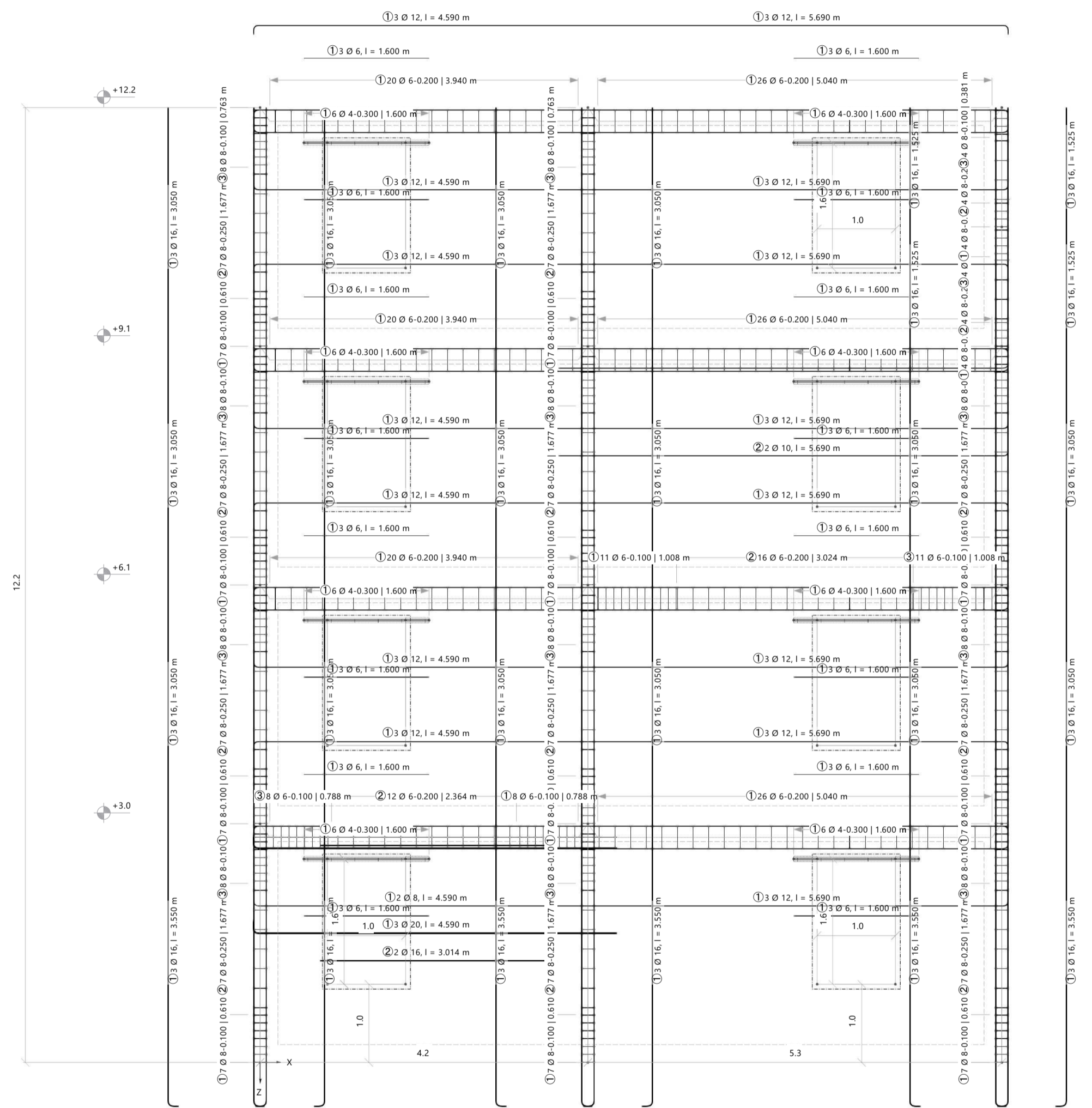
Modo de visibilidad  
 COI - 1.40 ° CC1 - 1.40 ° CC2  
 Análisis estático, Análisis de plomo de edificio - Muros | Cálculo 3D global  
 Desplazamientos [m] [mm]

Colores de objetos renderizados

- Nudo | Propiedades de visualización  
 Línea | Propiedades de visualización  
 Barra | Sección  
 1 - R\_M1 380/55  
 5 - R\_M1 390/250  
 6 - R\_M1 390/350
- Conjunto de barras | Propiedades de visualización  
 Superficie | Material  
 2 - Pordthem 18 Plus, mortero para junta delgado 1.3 mm | Wienerberger Österreich

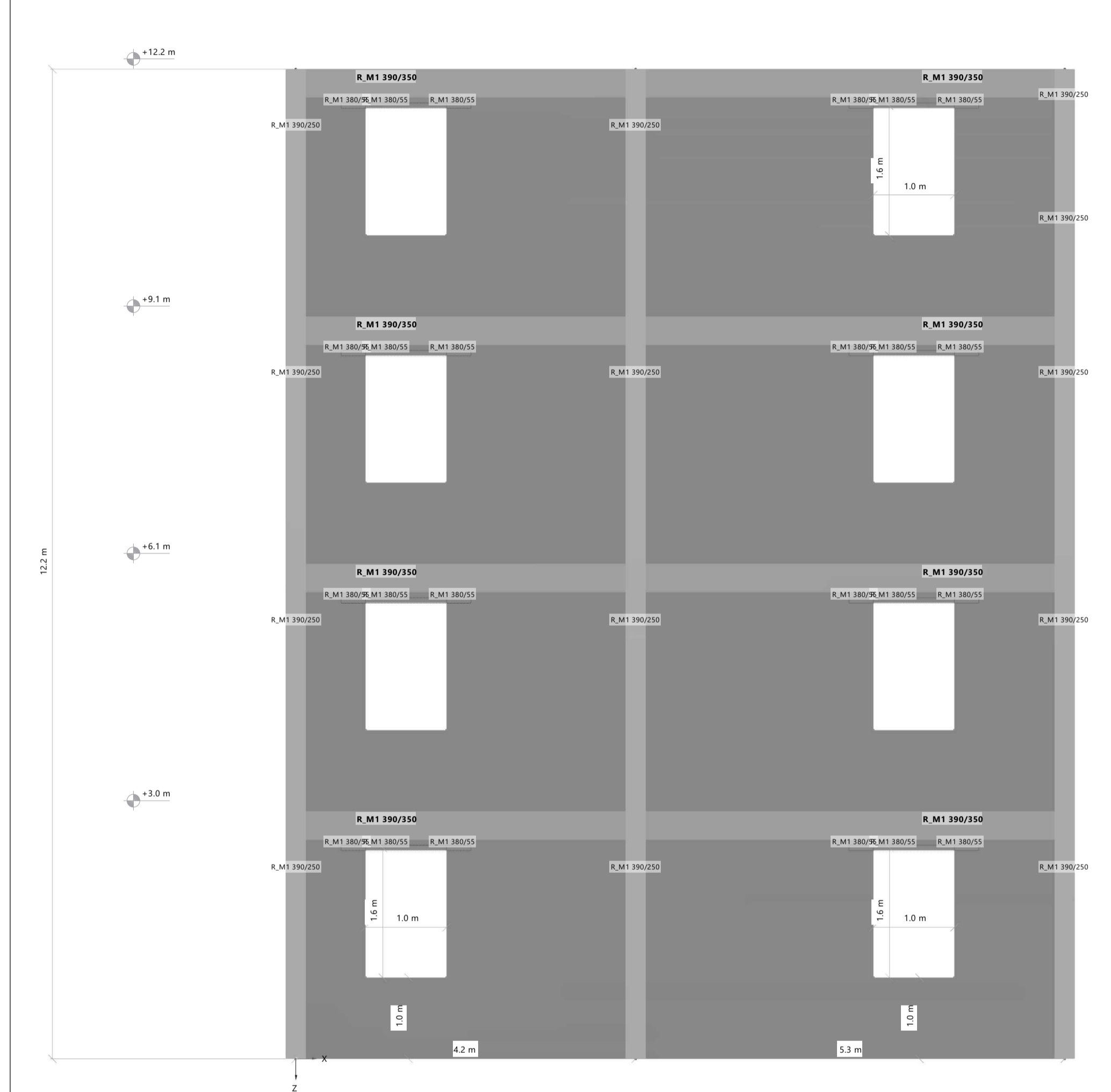
En dirección Y

Modo de visibilidad



En dirección Y

Modo de visibilidad

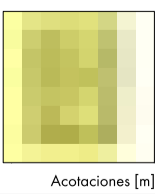


Colores de objetos renderizados

- Nudo | Propiedades de visualización  
 Línea | Propiedades de visualización  
 Barra | Sección  
 1 - R\_M1 380/55  
 5 - R\_M1 390/250  
 6 - R\_M1 390/350
- Conjunto de barras | Propiedades de visualización  
 Superficie | Material  
 2 - Pordthem 18 Plus, mortero para junta delgado 1.3 mm | Wienerberger Österreich

En dirección Y

[x] - No se seleccionó ningún objeto



Acotaciones [m]



Acotaciones [m]



Acotaciones [m]

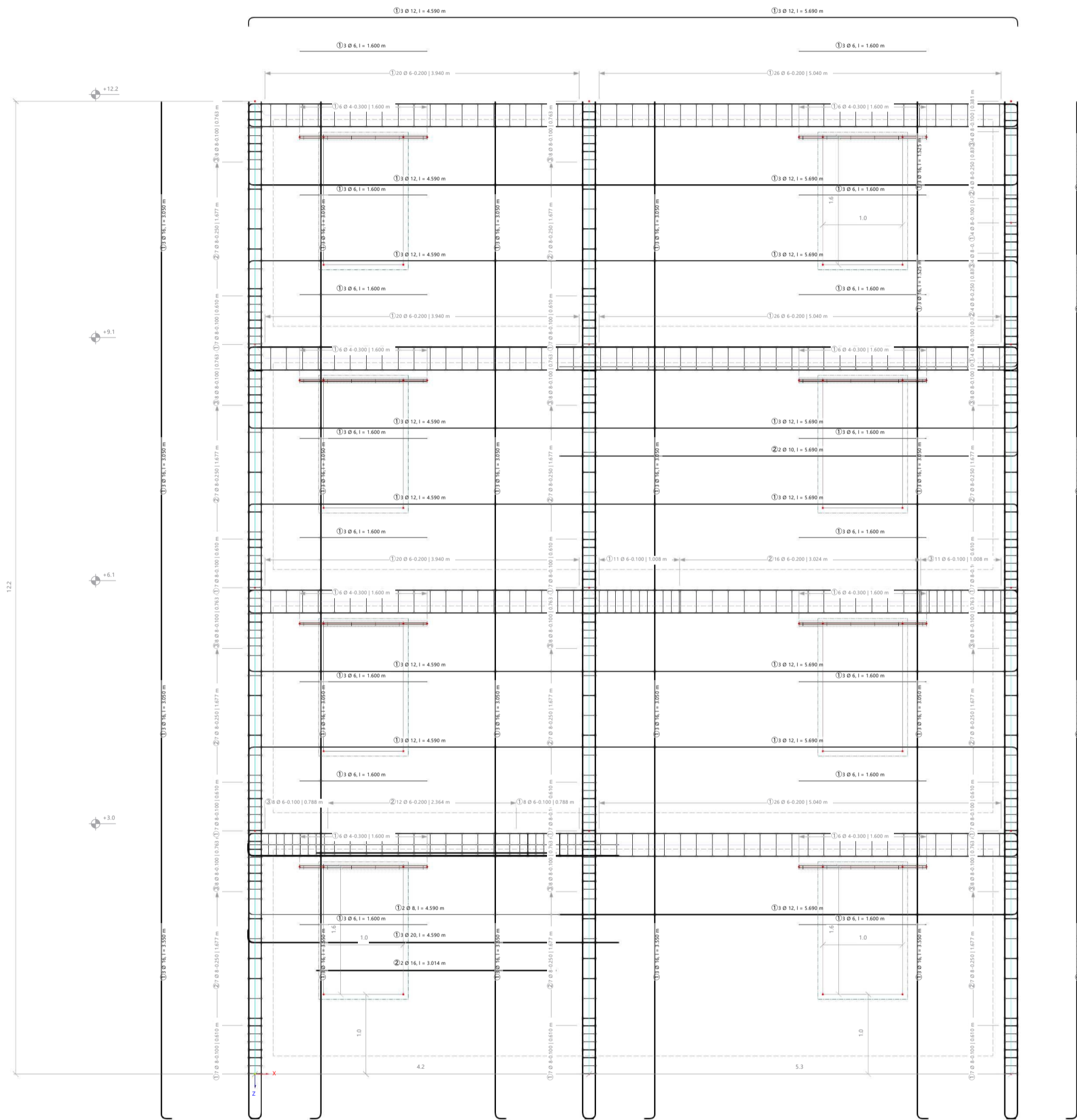
Modo de visibilidad  
 COI - 1.40 \* CC1 - 1.40 \* CC2  
 Análisis estático, Análisis de plomo de edificio - Muros | Cálculo 3D global  
 Desplazamientos [m]

Colores de objetos renderizados

- Nudo | Propiedades de visualización
- Línea | Propiedades de visualización
- Barra | Sección
  - 1 - R\_M1 380/55
  - 5 - R\_M1 390/250
  - 6 - R\_M1 390/350
- Superficie | Material
  - 2 - Parathem 18 Plus, mortero para junta delgado 1.3 mm | Wienerberger Österreich

Conjunto de barras | Propiedades de visualización

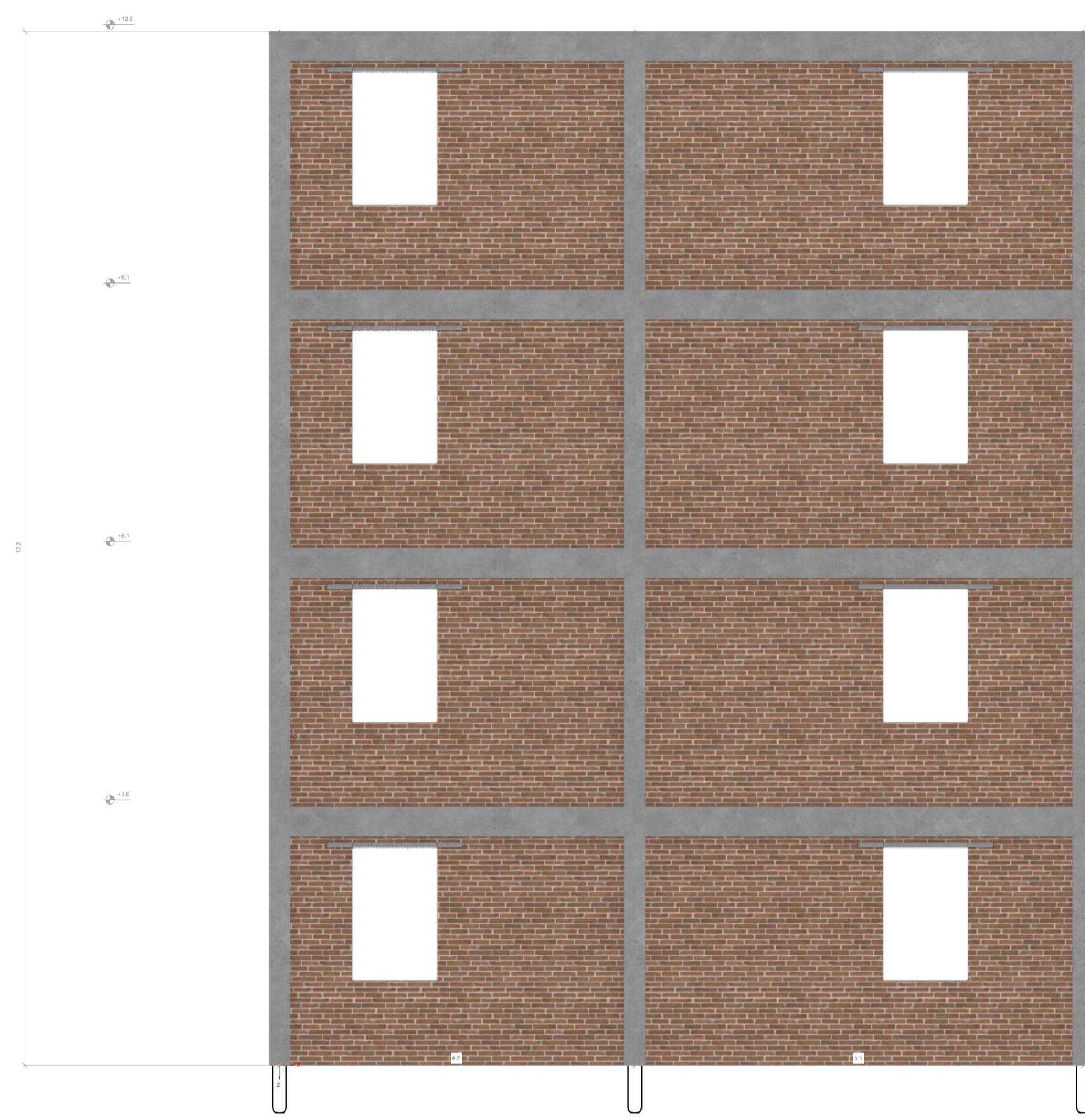
- Superficie | Material
  - 2 - Parathem 18 Plus, mortero para junta delgado 1.3 mm | Wienerberger Österreich



Acotaciones [m]

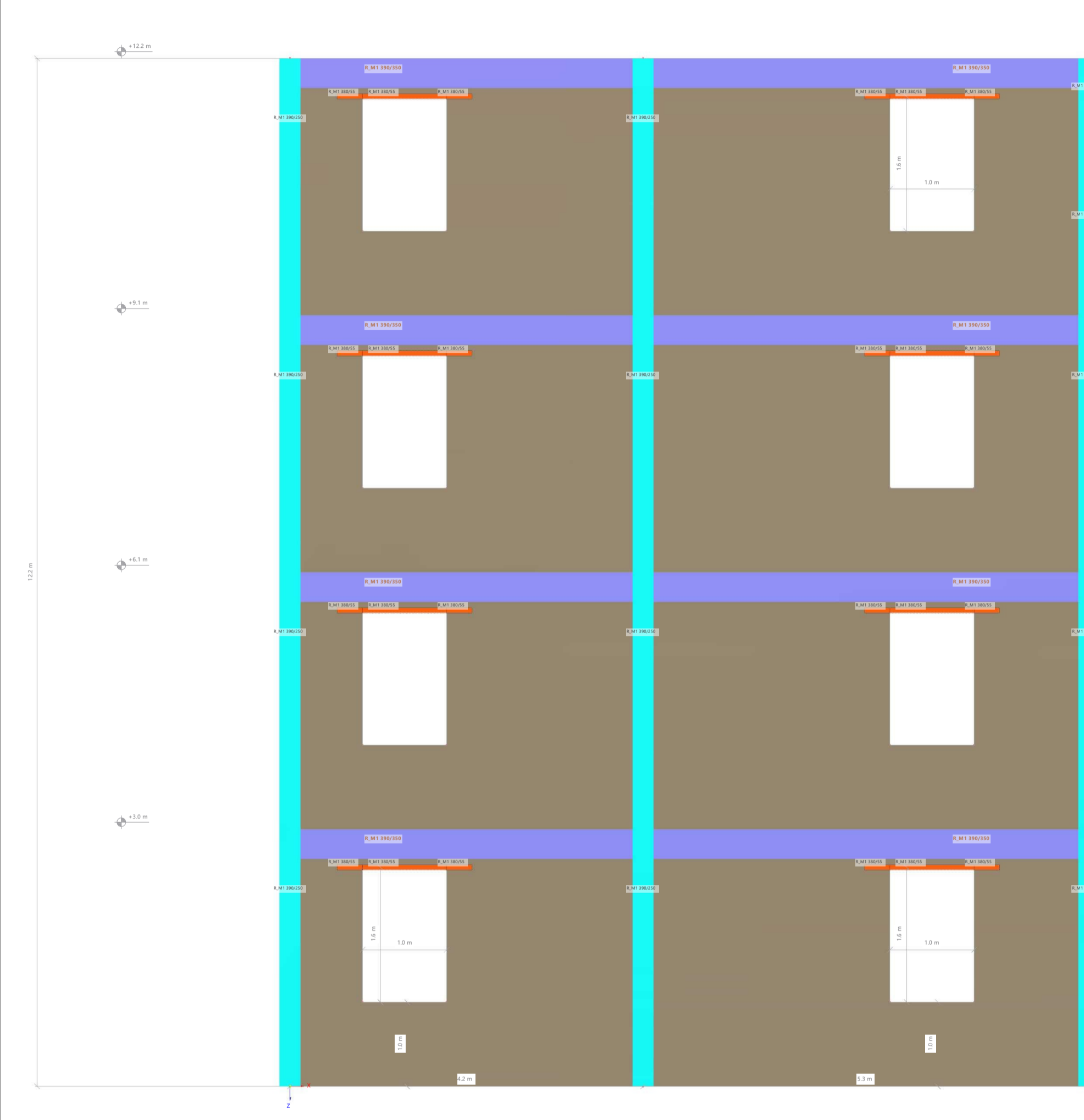
[1] - No se seleccionó ningún objeto

En dirección Y



Acotaciones [m]

En dirección Y



Acotaciones [m]

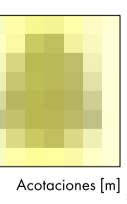
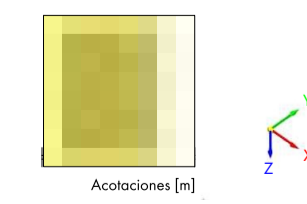
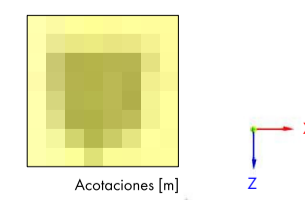
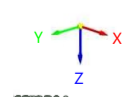
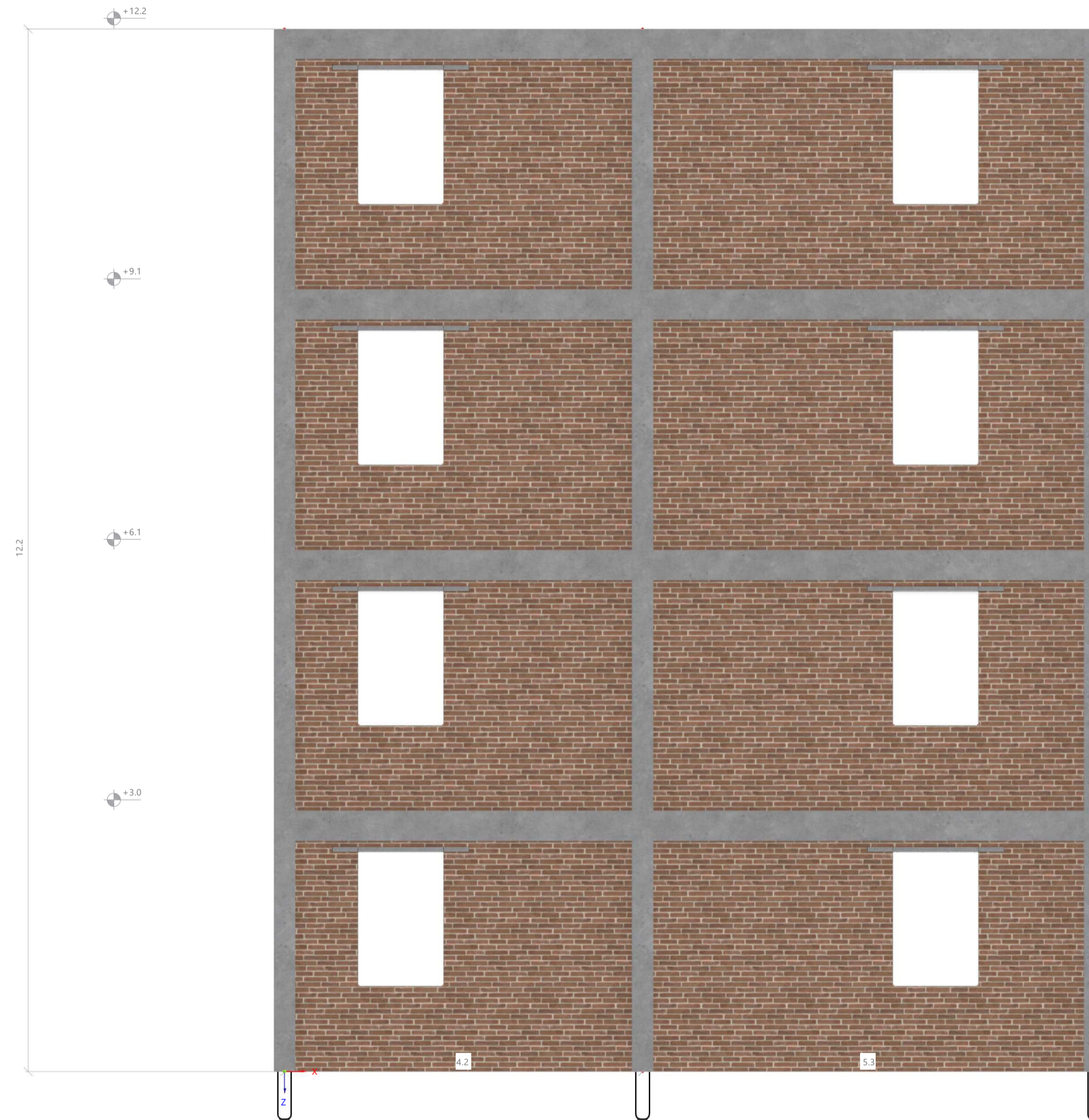
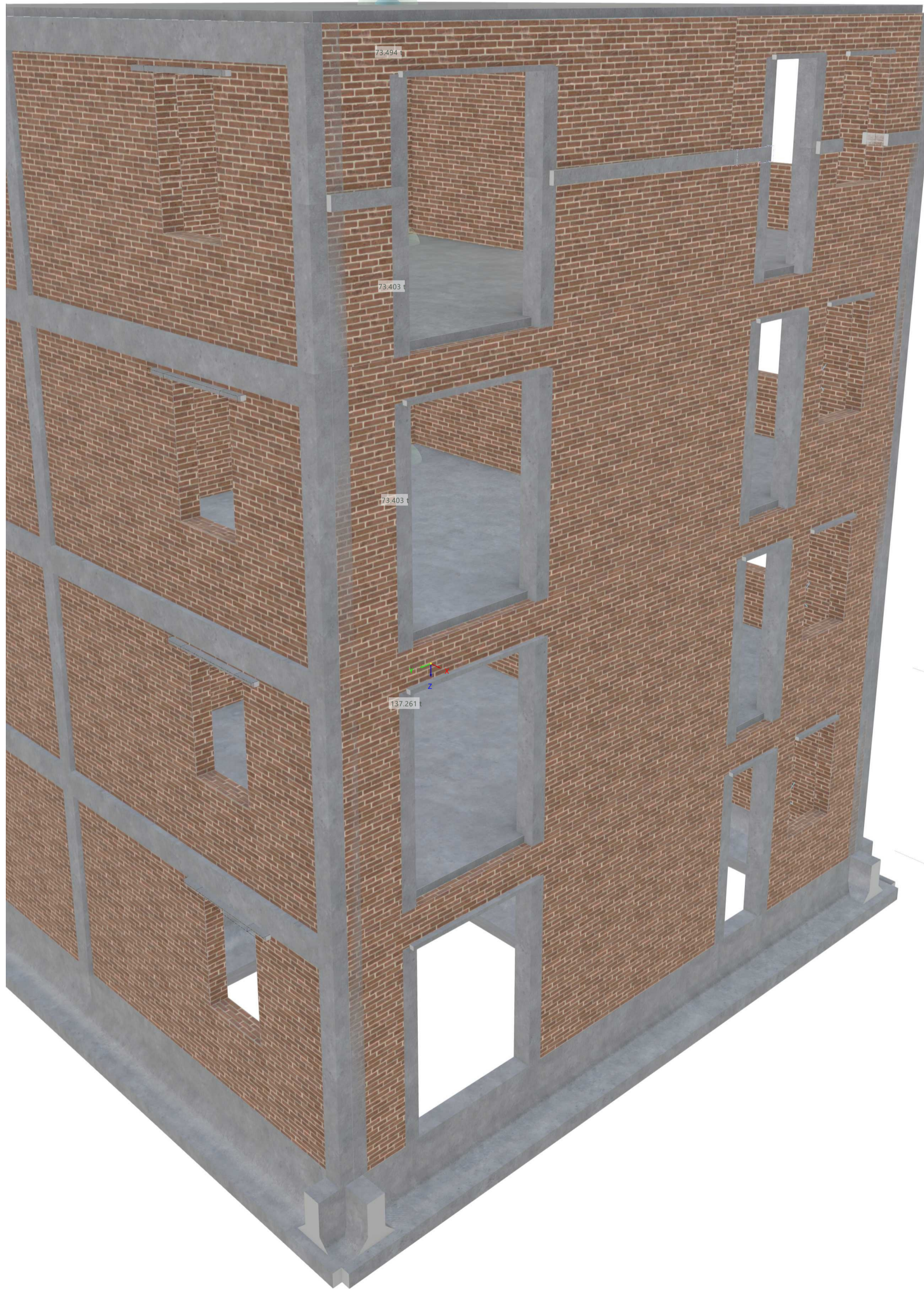
En dirección Y

Colores de objetos renderizados

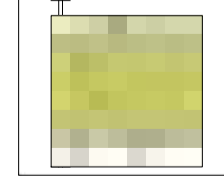
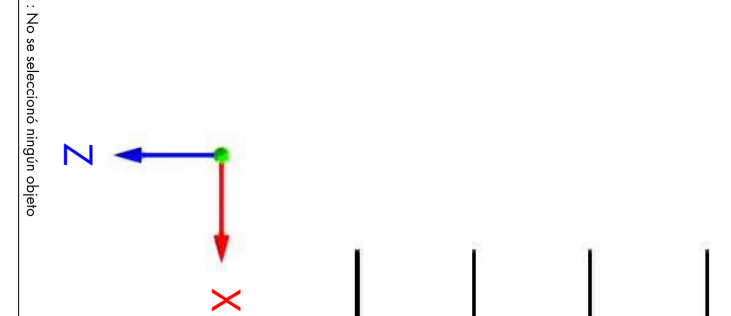
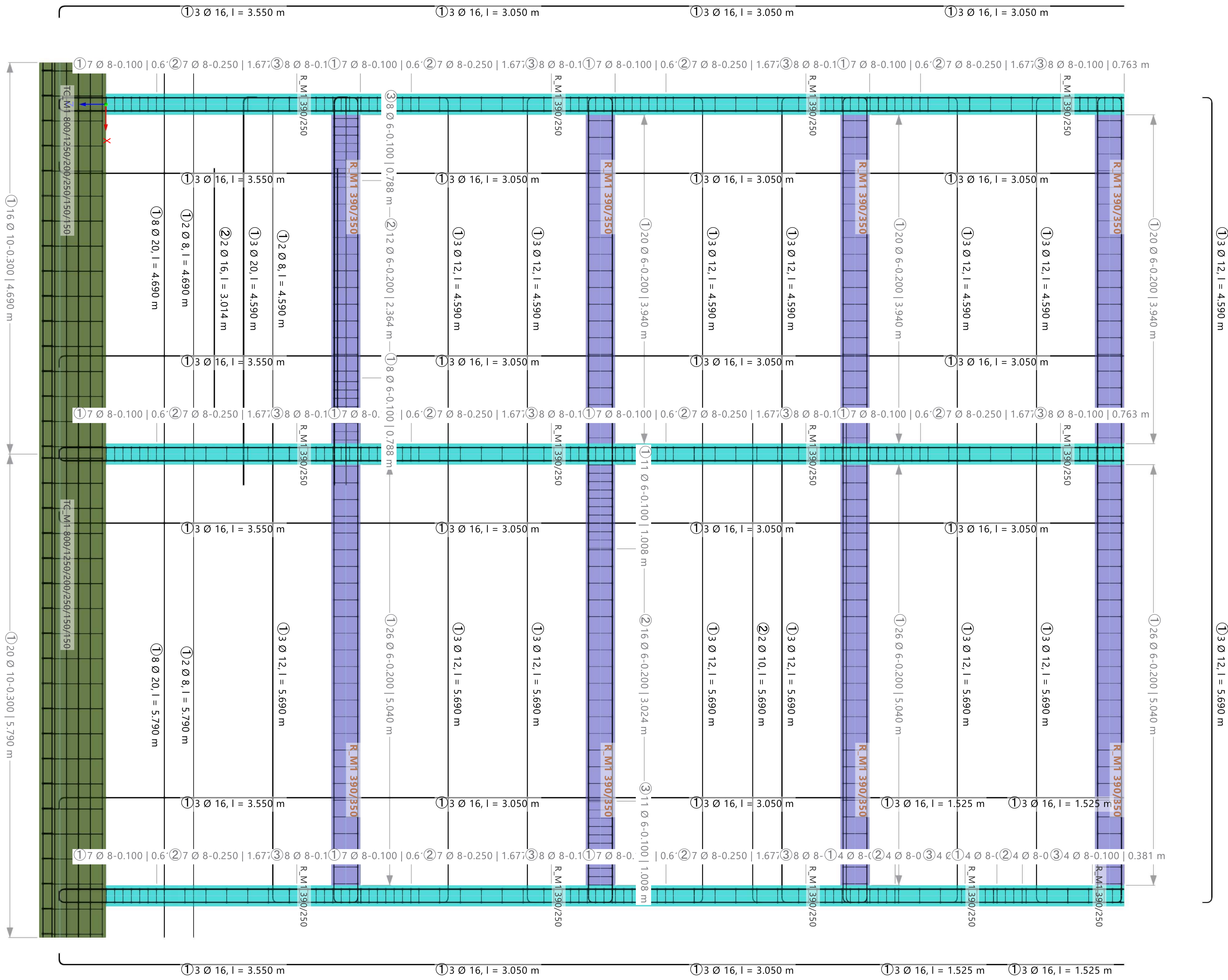
- Nudo | Propiedades de visualización
- Línea | Propiedades de visualización
- Barra | Sección
  - 1 - R\_M1 380/55
  - 5 - R\_M1 390/250
  - 6 - R\_M1 390/350
- Superficie | Material
  - 2 - Parathem 18 Plus, mortero para junta delgado 1.3 mm | Wienerberger Österreich

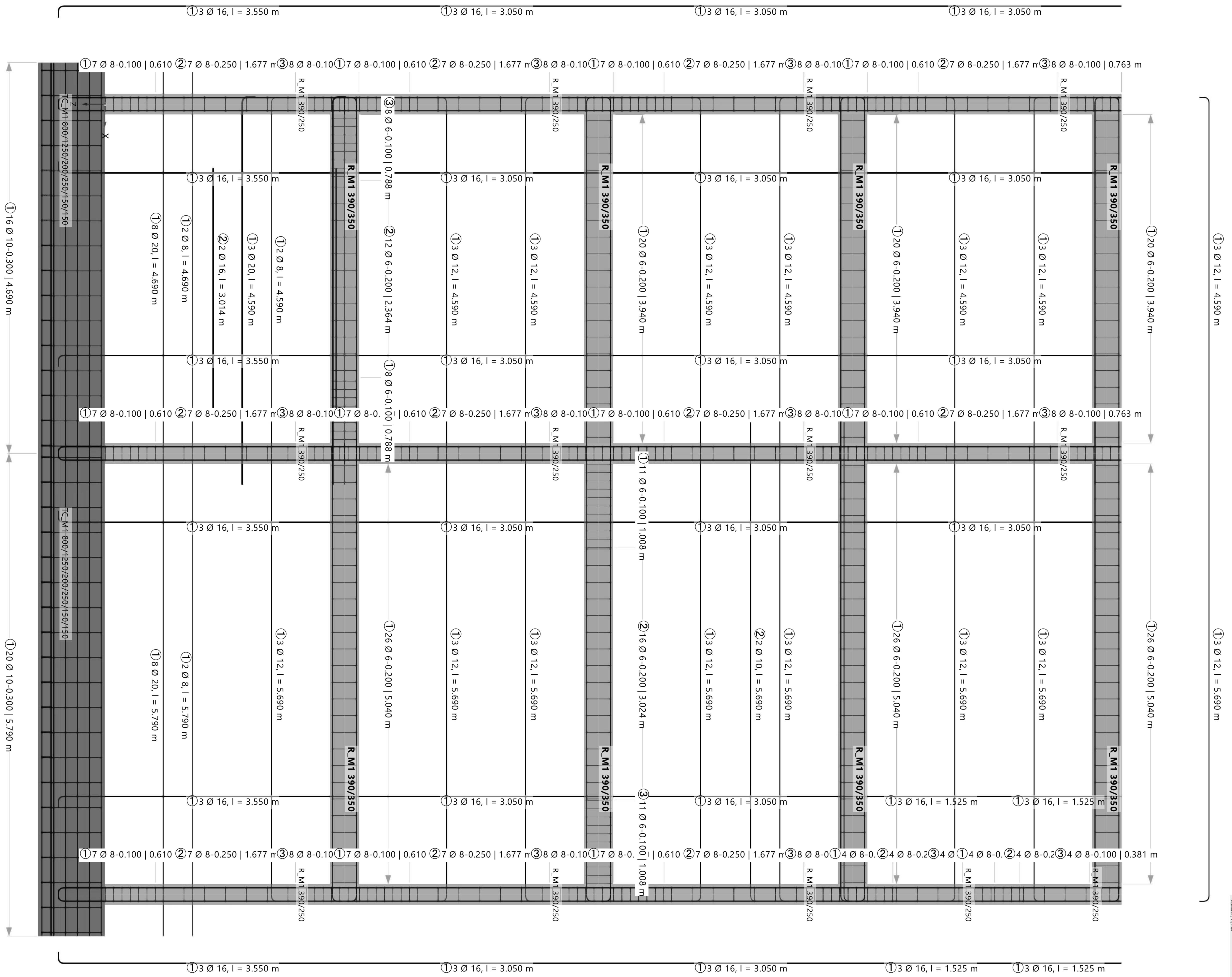
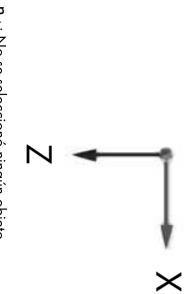
Conjunto de barras | Propiedades de visualización

- Superficie | Material
  - 2 - Parathem 18 Plus, mortero para junta delgado 1.3 mm | Wienerberger Österreich



<p>Ejemplo plano generado en RFEM 6          Corregido con el modelo. Cambio título, a 19          Concepto espacio modelo y espacio papel.</p>	Proyecto:	
	Modelo:	220922-Mamposteria-4_niveles_R6_zapata
<p><b>CÁLCULO ESTRUCTURAL</b>          MI EMPRESA</p>	Comentario:	
	Fecha: 23.9.2022	Página: 1
		Hoja: 1

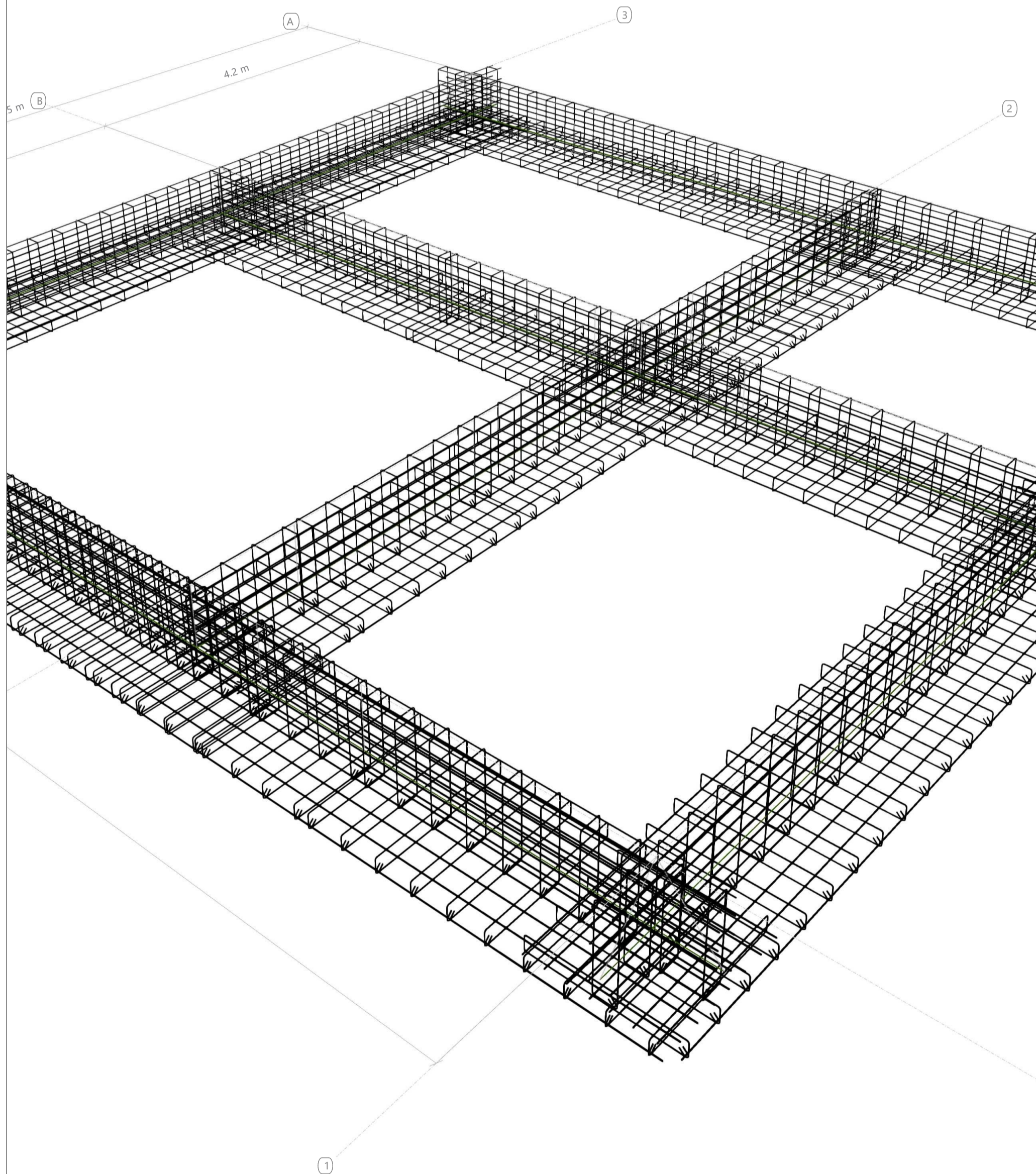




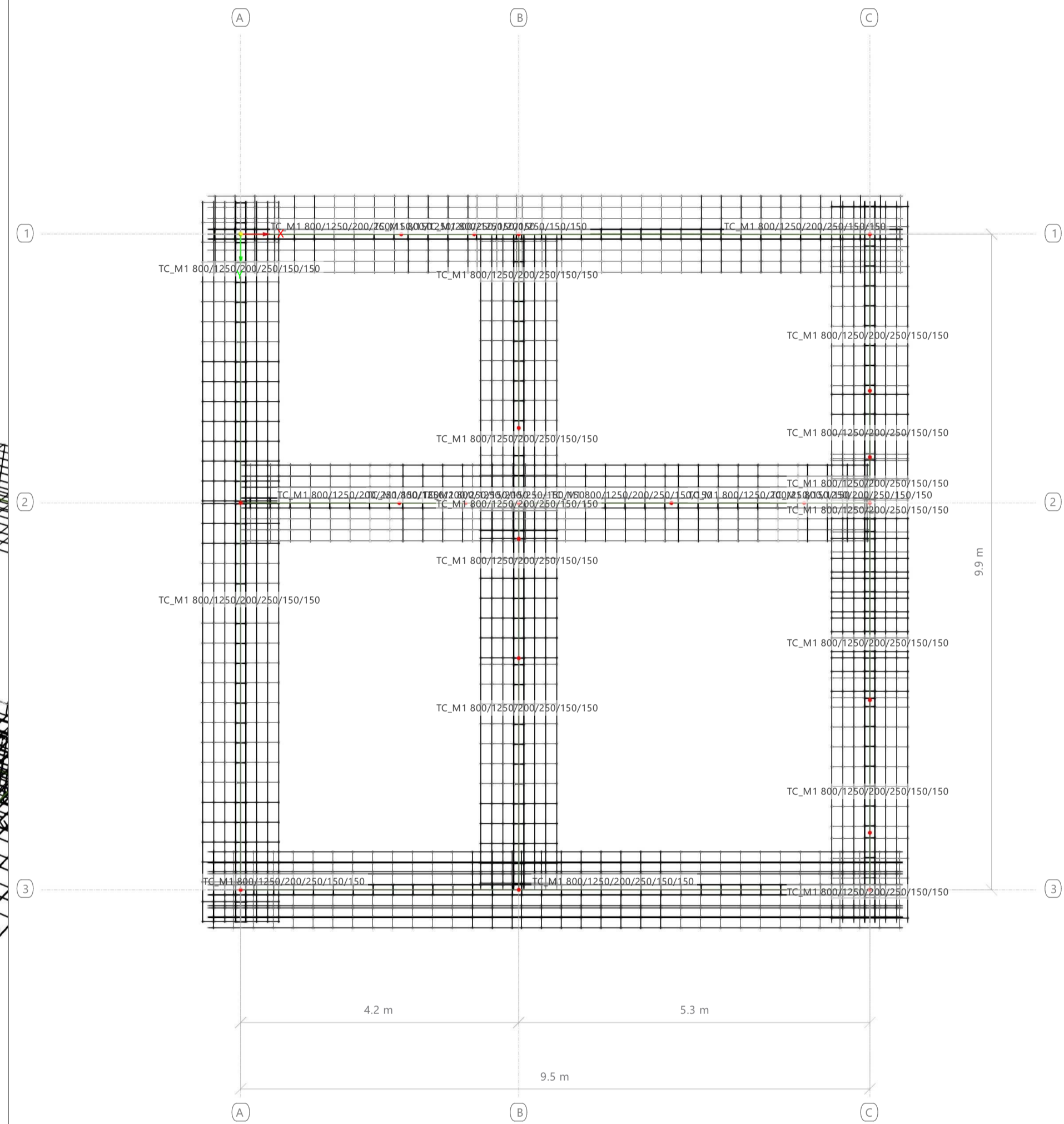
- ① 16 Ø 10-0.300 | 4.690 m
- ① 8 Ø 12, l = 4.690 m
- ② 2 Ø 12, l = 4.690 m
- ③ 2 Ø 12, l = 4.690 m
- ④ 2 Ø 12, l = 4.690 m
- ⑤ 2 Ø 12, l = 4.690 m

- ① 20 Ø 10-0.300 | 5.790 m
- ① 8 Ø 12, l = 5.790 m
- ② 2 Ø 12, l = 5.790 m
- ③ 2 Ø 12, l = 5.790 m
- ④ 2 Ø 12, l = 5.790 m
- ⑤ 2 Ø 12, l = 5.790 m

Cálculo de estructura en RFEM 6  
 Ejemplo plano generado en RFEM 6  
 Corregido con el modelo. Cambio tras el uso  
 Consejo asesor modelo y espacio papel.  
 Cálculo de estructura en RFEM 6  
 Ejemplo plano generado en RFEM 6  
 Corregido con el modelo. Cambio tras el uso  
 Consejo asesor modelo y espacio papel.  
 Cálculo de estructura en RFEM 6  
 Ejemplo plano generado en RFEM 6  
 Corregido con el modelo. Cambio tras el uso  
 Consejo asesor modelo y espacio papel.

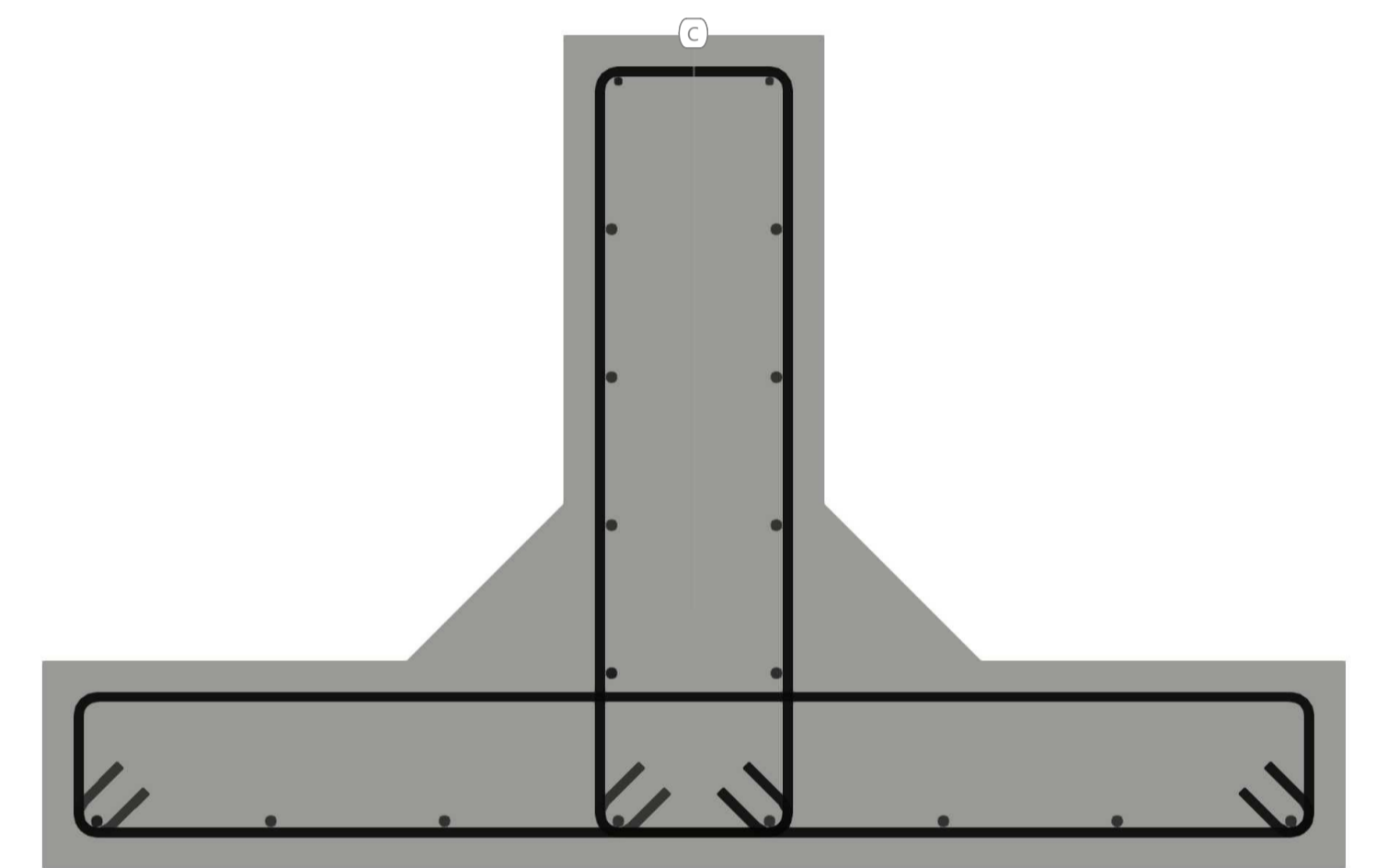


En la dirección acronométrica  
**Colores de objetos renderizados**  
Nudo | Propiedades de visualización  
Línea | Propiedades de visualización  
Barra | Sección  
■ TC\_M1 800/1250/200/250/150/150  
Conjunto de barras | Propiedades de visualización  
Superficie | Espesor



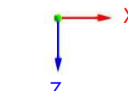
Acotaciones [m]

**Colores de objetos renderizados**  
Nudo | Propiedades de visualización  
Línea | Propiedades de visualización  
Barra | Sección  
■ TC\_M1 800/1250/200/250/150/150  
Conjunto de barras | Propiedades de visualización  
Superficie | Espesor



1,000 m

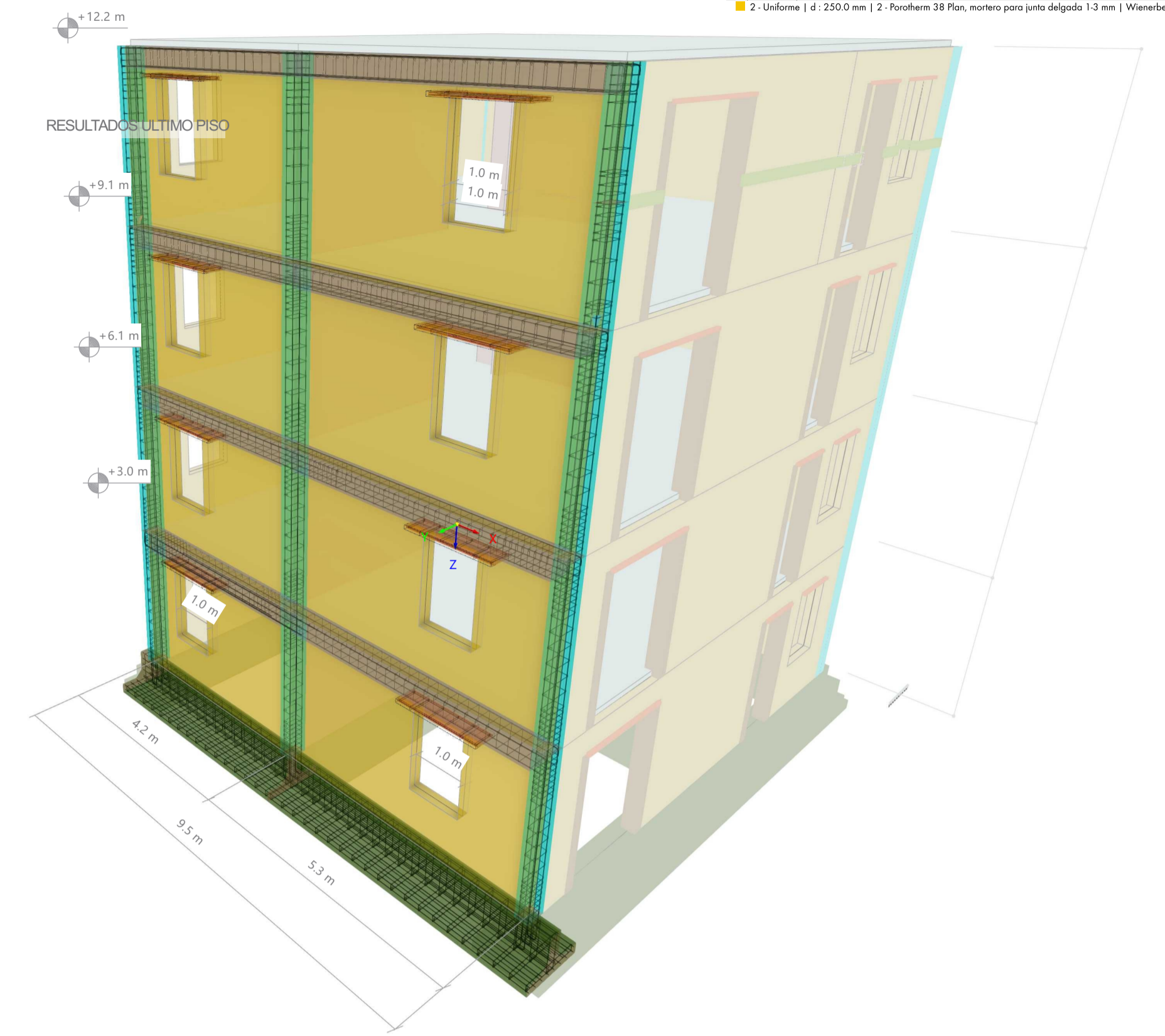
Acotaciones [m]



u, - No se seleccionó ningún objeto

0,500 m





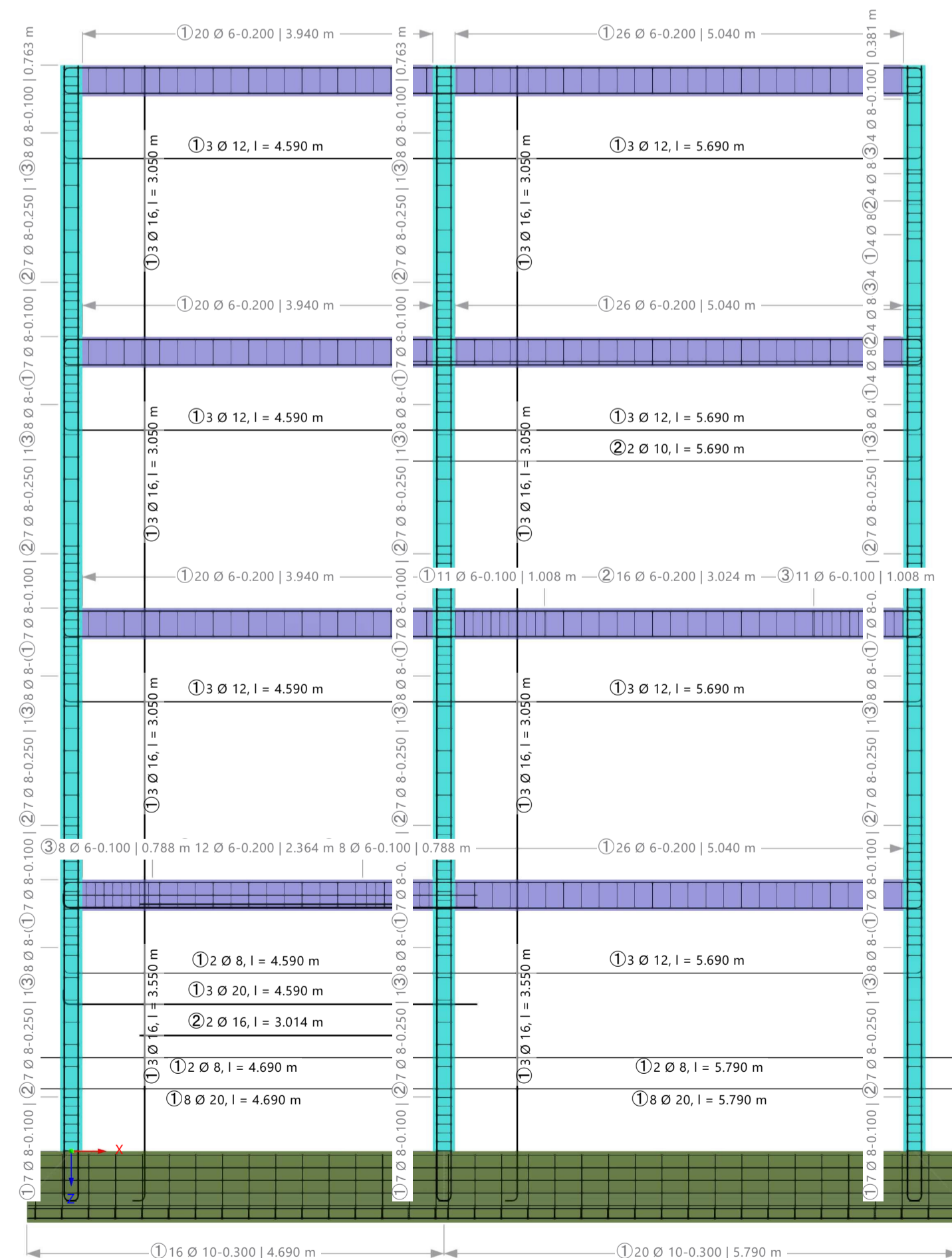
**Colores de objetos renderizados**

Nudo | Propiedades de visualización  
Línea | Propiedades de visualización  
Barra | Sección

- 1 - R\_M1 380/55
- 2 - R\_M1 390/250
- 3 - R\_M1 390/330
- 4 - R\_M1 200/250
- 5 - TC\_M1 800/1250/200/250/150/150

Conjunto de barras | Propiedades de visualización  
Superficie | Espesor

- 1 - Uniforme | d : 250.0 mm | 2 - Forotherm 38 Plan, mortero para junta delgada 1.3 mm | Wienerberger Österreich

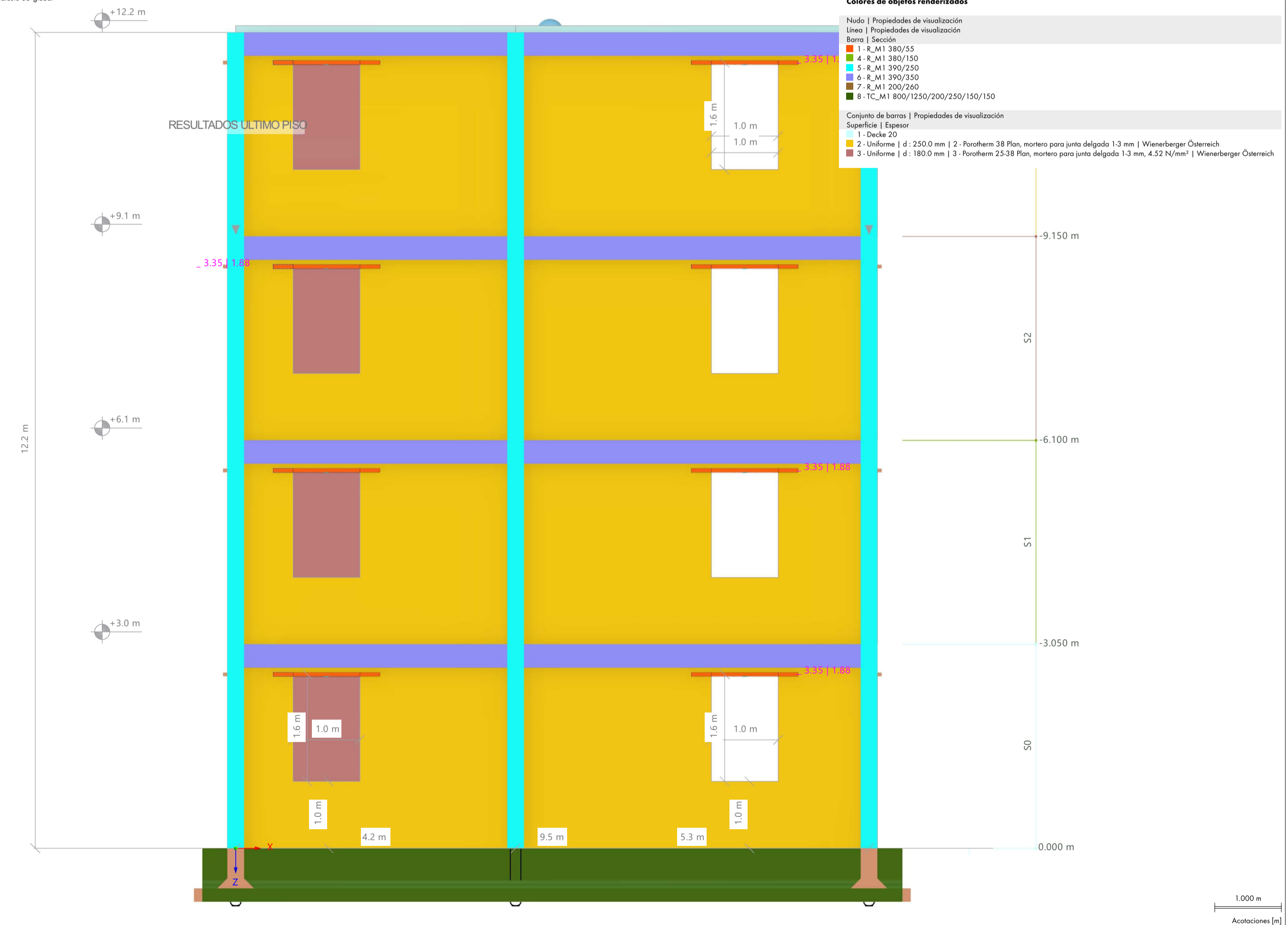


**Colores de objetos renderizados**

Nudo | Propiedades de visualización  
Línea | Propiedades de visualización  
Barra | Sección

- 1 - R\_M1 390/250
- 2 - R\_M1 390/330
- 3 - TC\_M1 800/1250/200/250/150/150

Conjunto de barras | Propiedades de visualización  
Superficie | Espesor



**Colores de objetos renderizados**

Nudo | Propiedades de visualización  
Línea | Propiedades de visualización  
Barra | Sección

- 1 - R\_M1 380/55
- 2 - R\_M1 380/150
- 3 - R\_M1 390/250
- 4 - R\_M1 390/330
- 5 - R\_M1 200/250
- 6 - TC\_M1 800/1250/200/250/150/150

Conjunto de barras | Propiedades de visualización  
Superficie | Espesor

- 1 - Dacka 20
- 2 - Uniforme | d : 250.0 mm | 2 - Forotherm 38 Plan, mortero para junta delgada 1.3 mm | Wienerberger Österreich
- 3 - Uniforme | d : 180.0 mm | 3 - Forotherm 25-38 Plan, mortero para junta delgada 1.3 mm, 4.52 N/mm² | Wienerberger Österreich