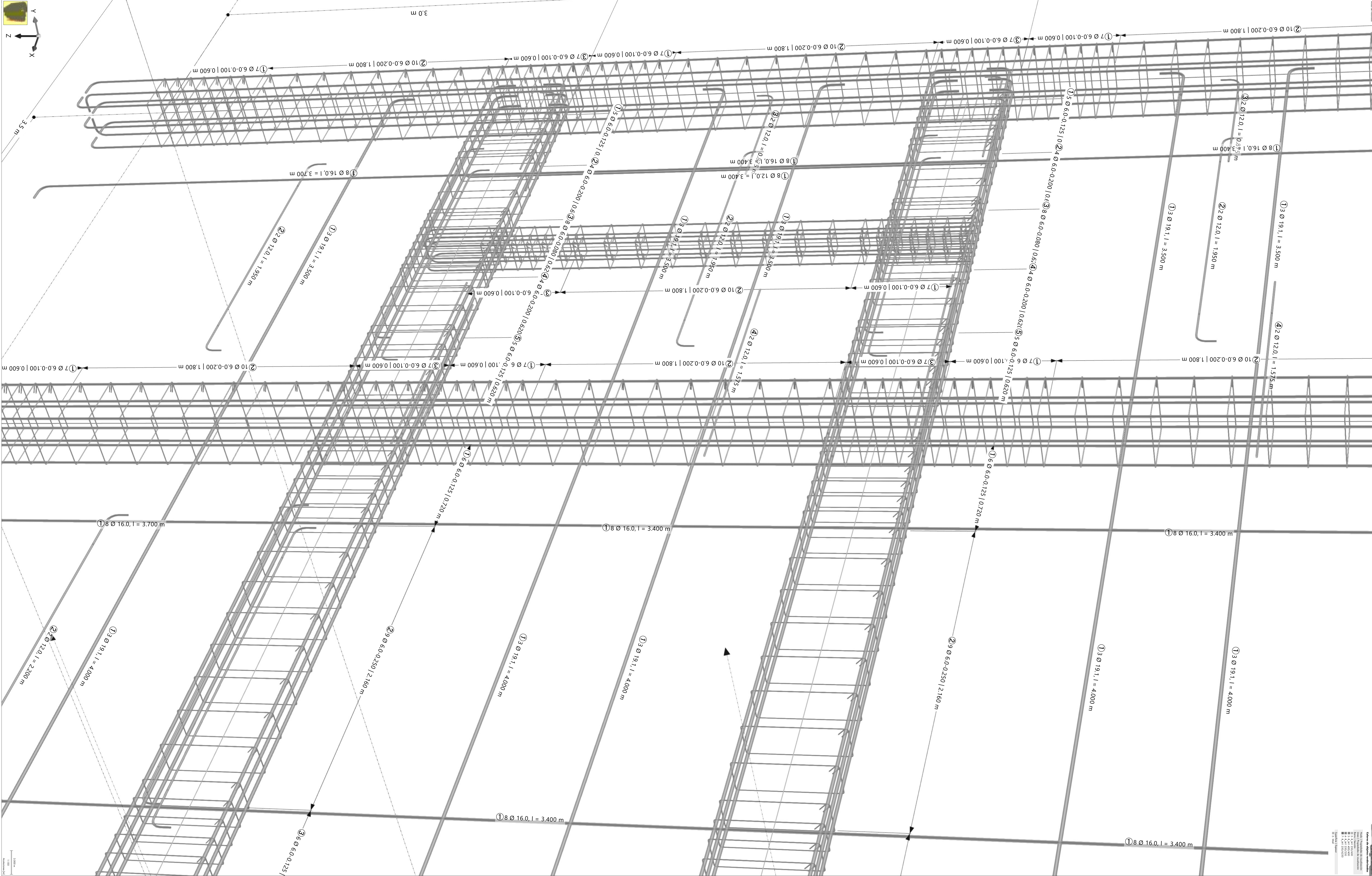


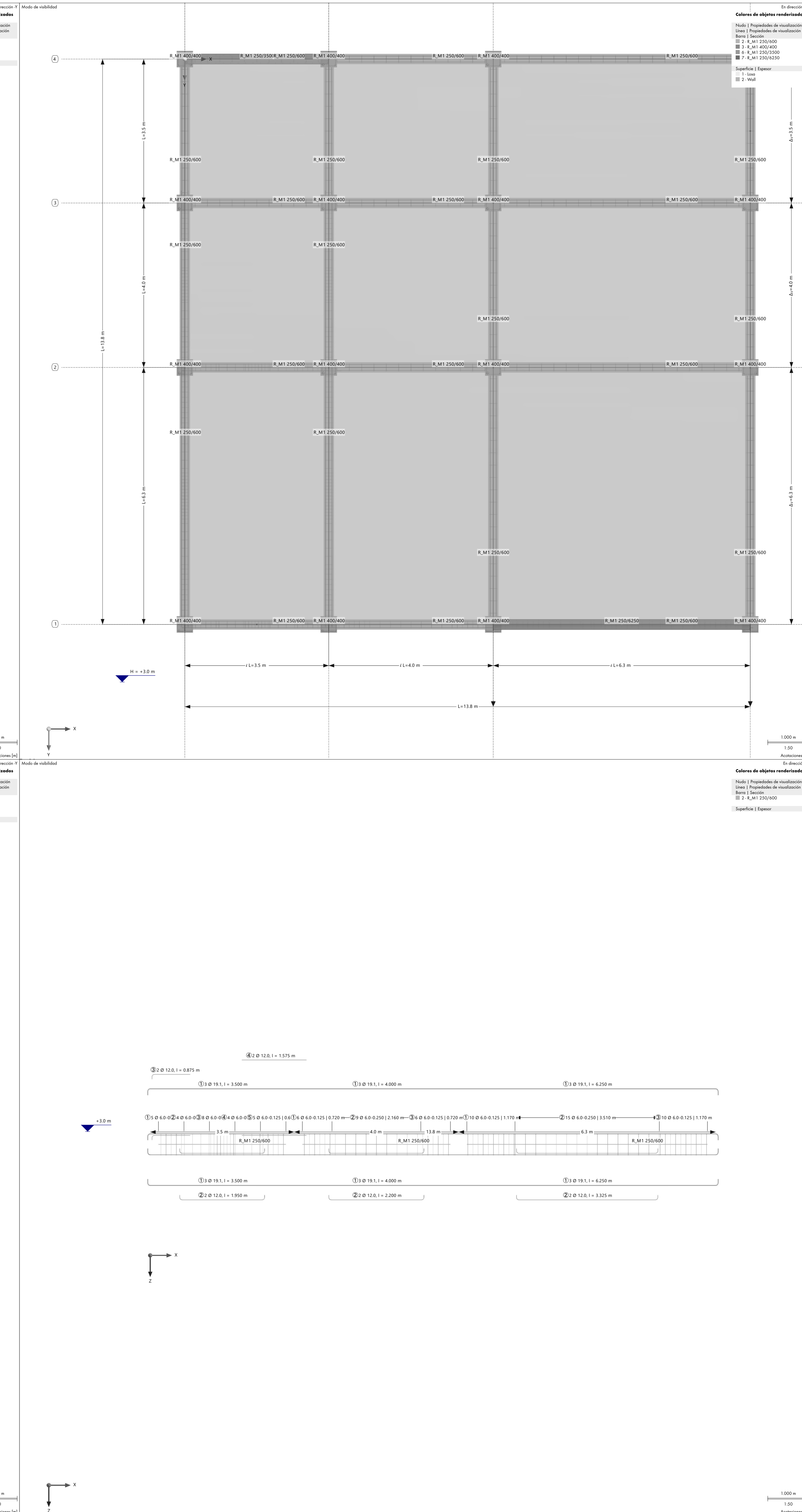
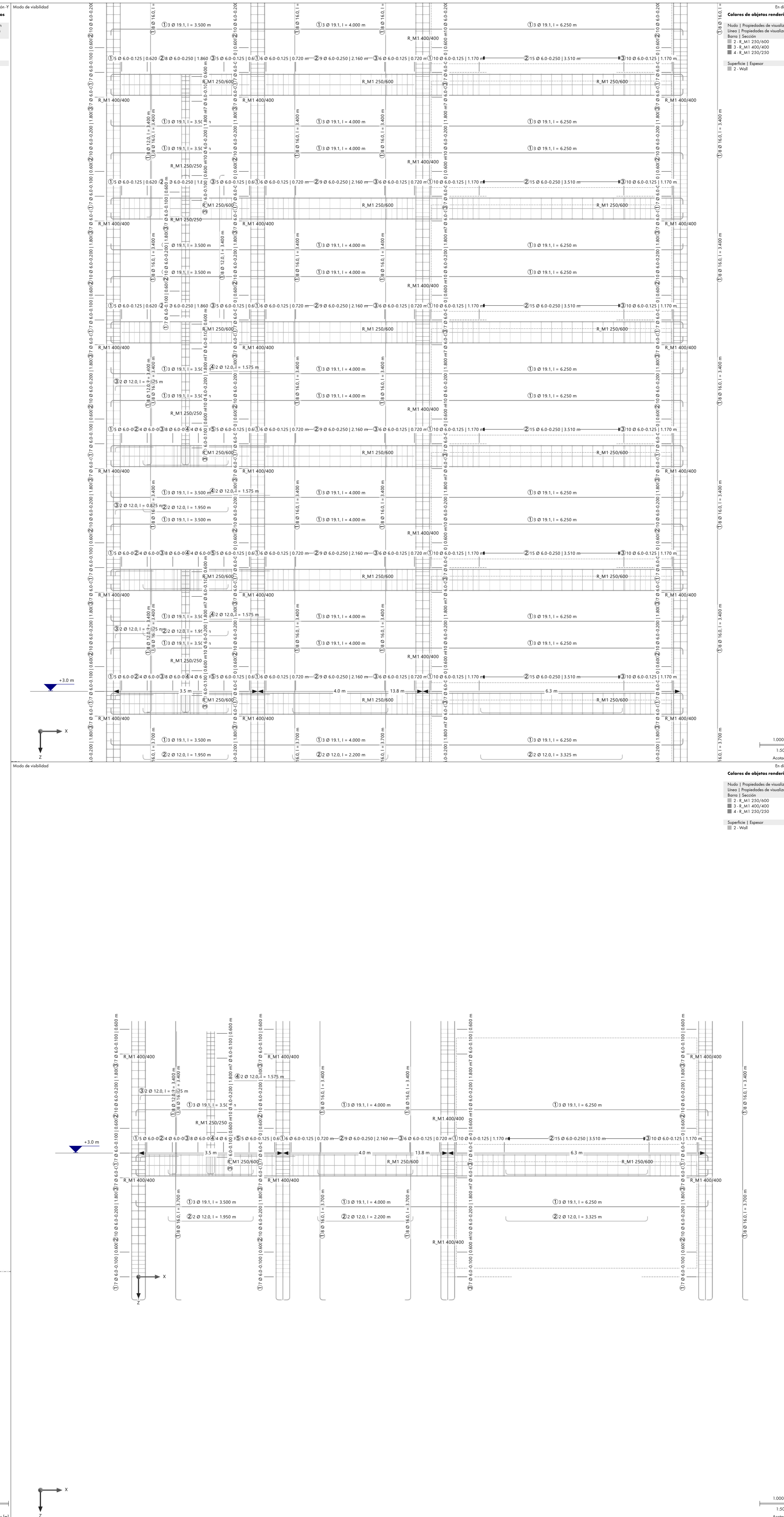
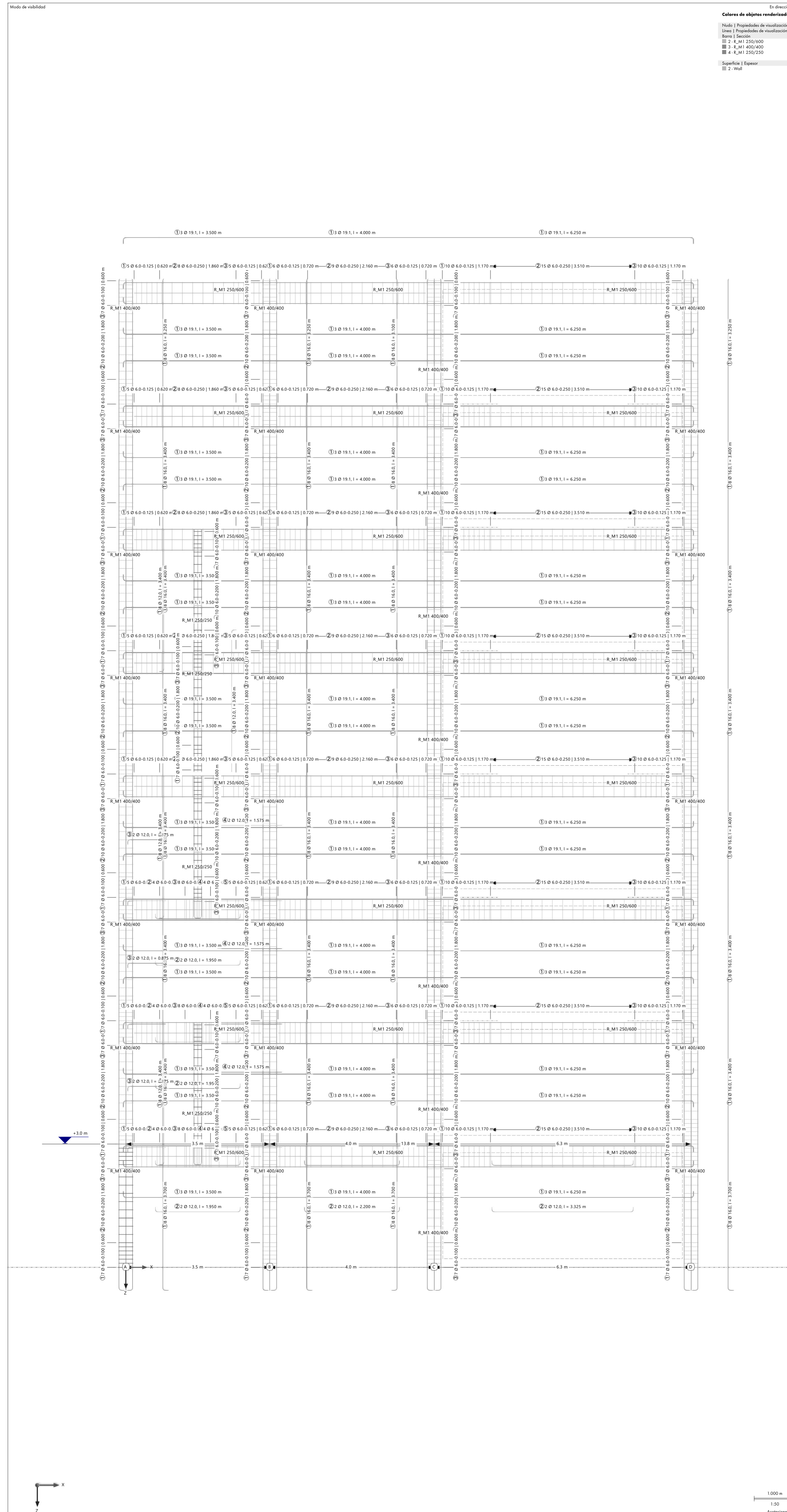
3D Armados, zona apoyo



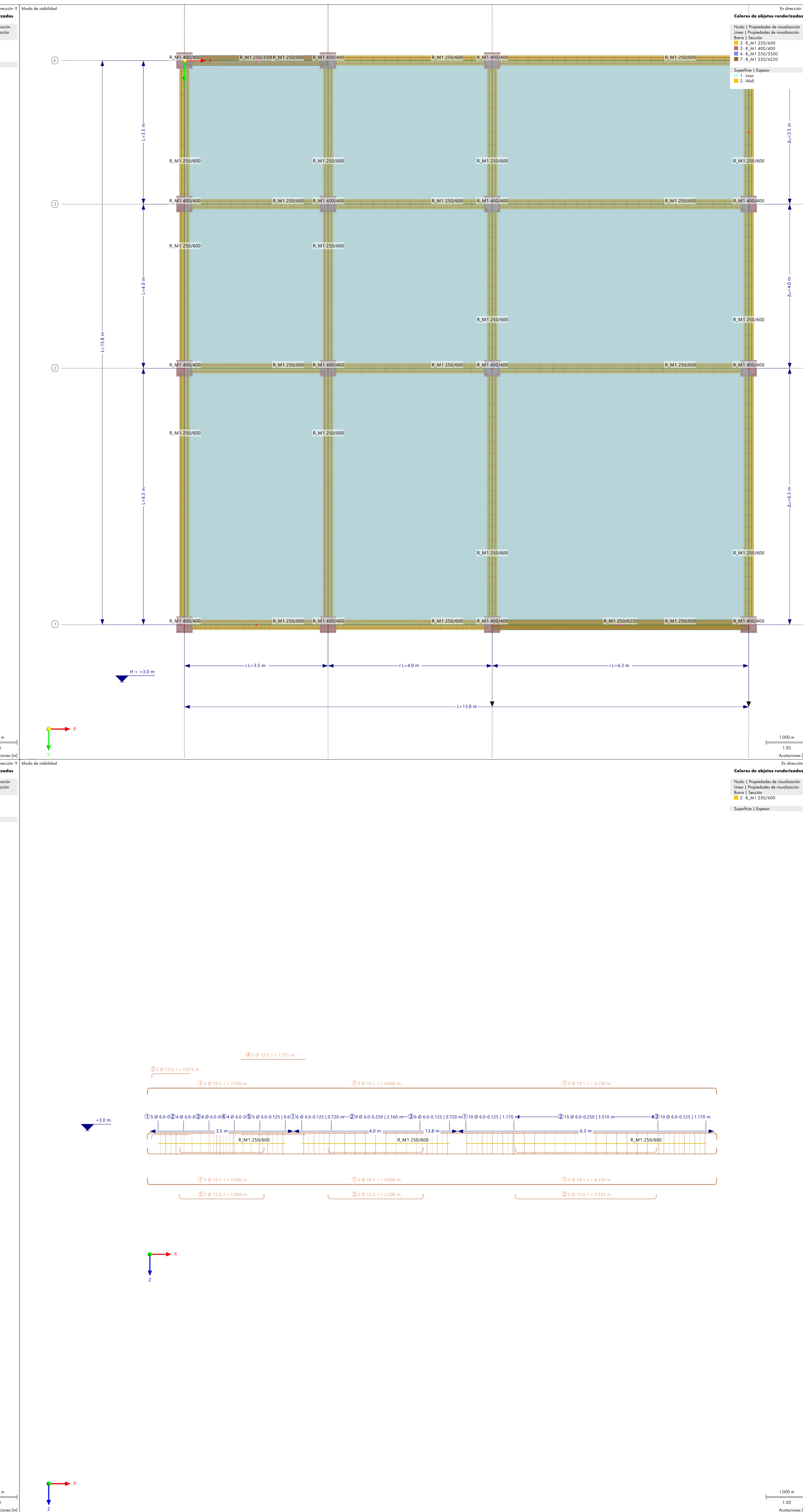
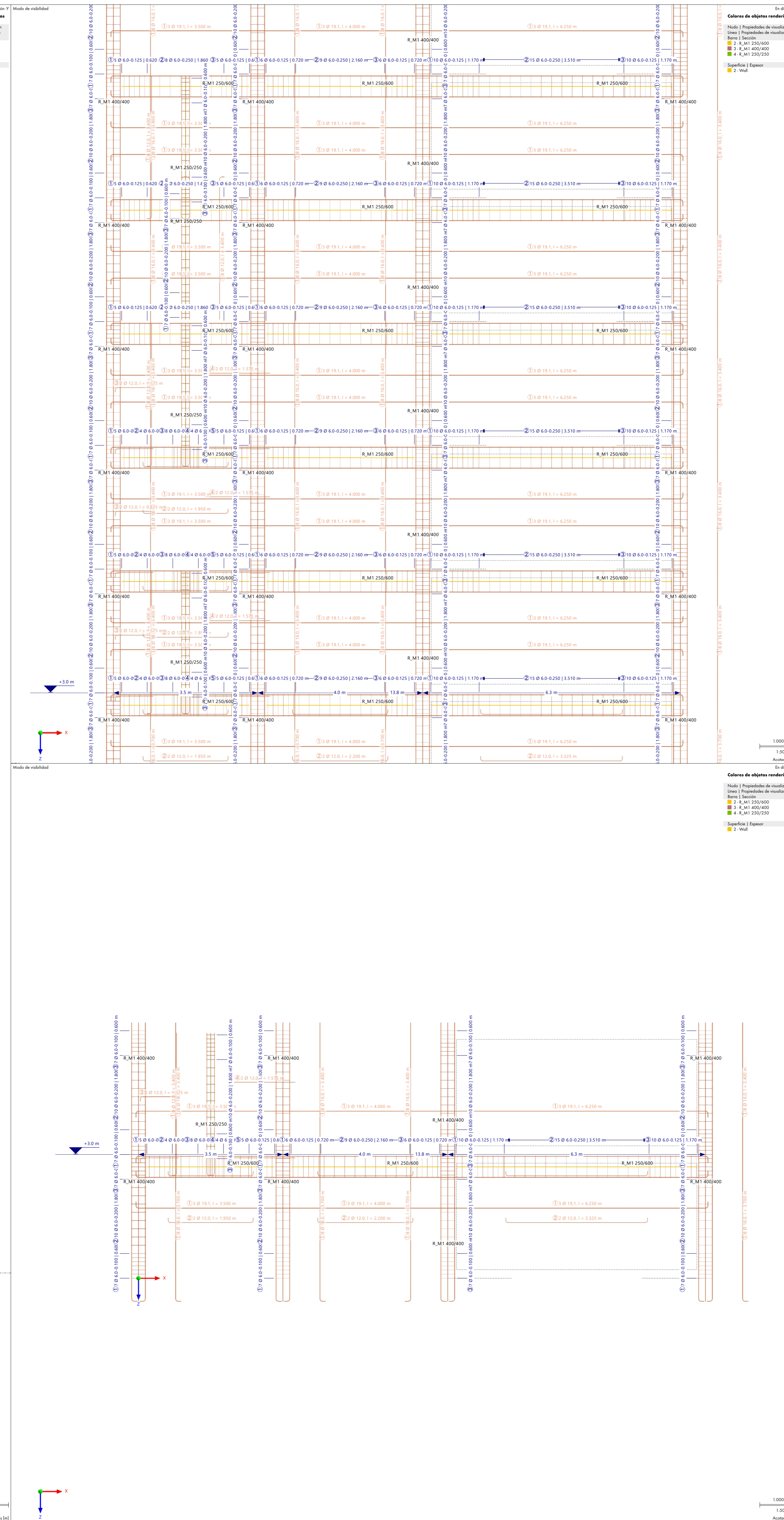
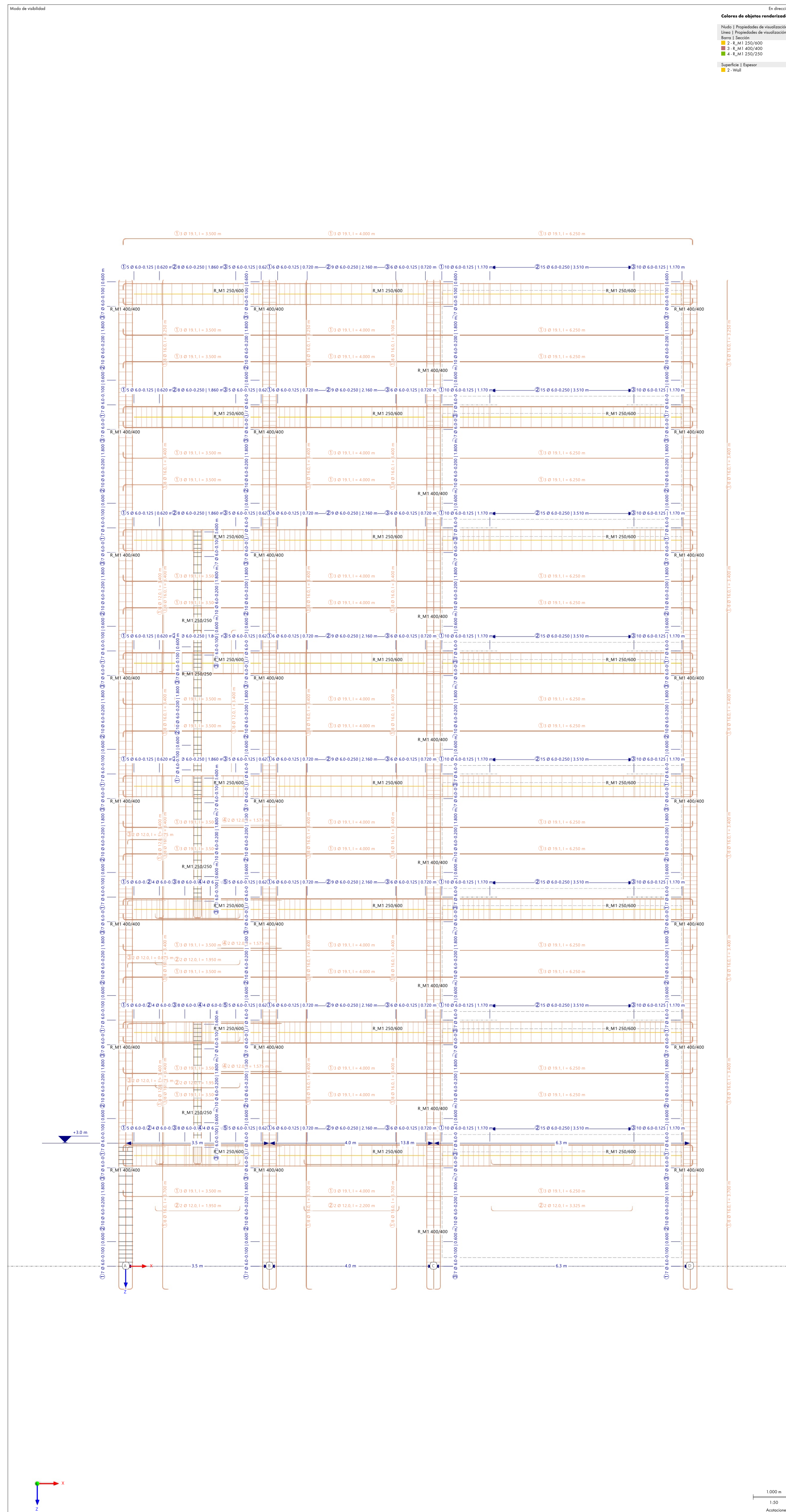
1:100

Calculatas asociadas: Edificio 23	Proyecto: Model_Building
CÁLCULO ESTRUCTURAL MI EMPRESA	Modelo: 230922.ModelBuilding-v0011
Contenido:	Fecha: 14/10/2023 Págs: 3/9

Planta + Vistas de armados - ByM

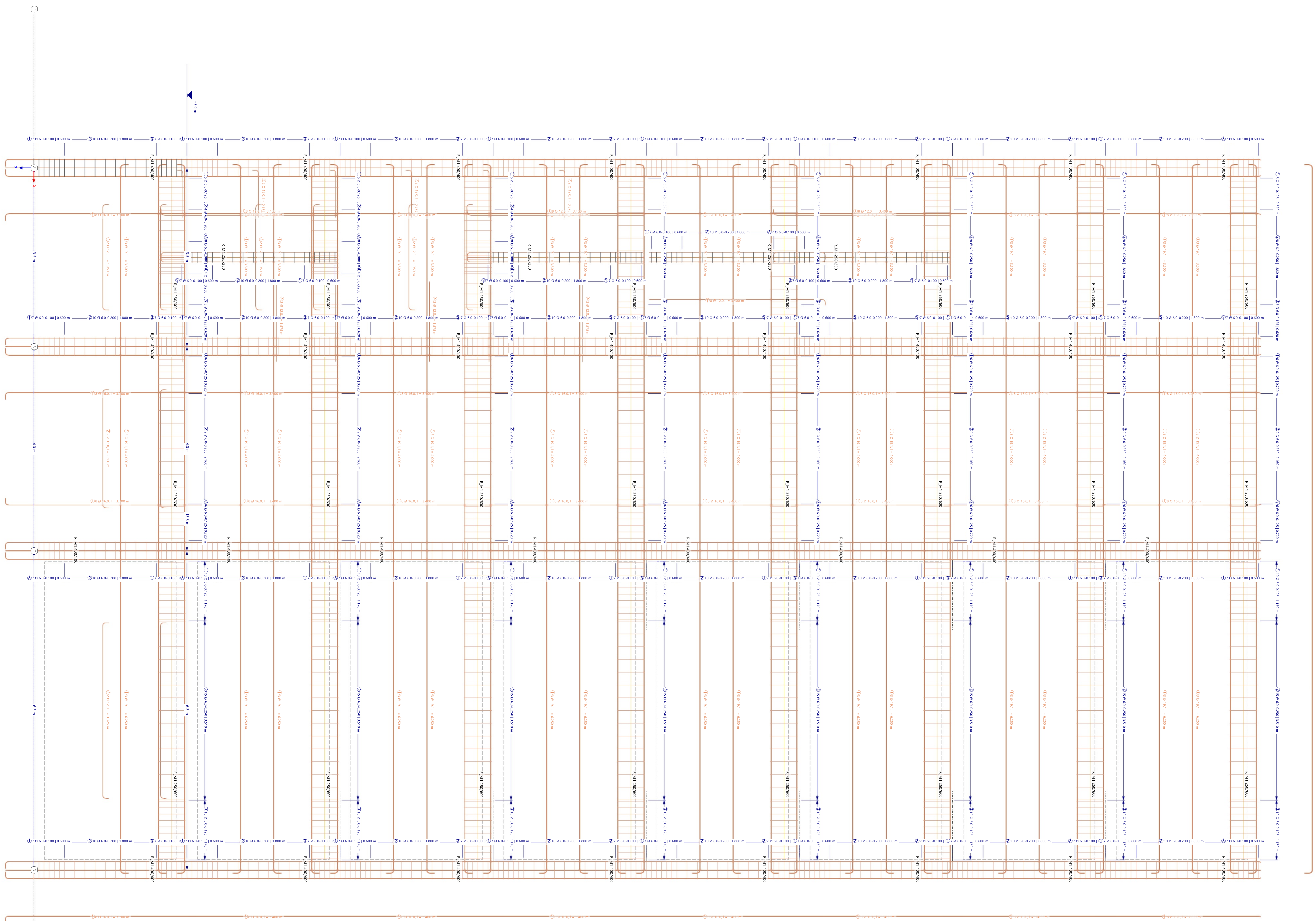


Planta + Vistas de armados - COLOR



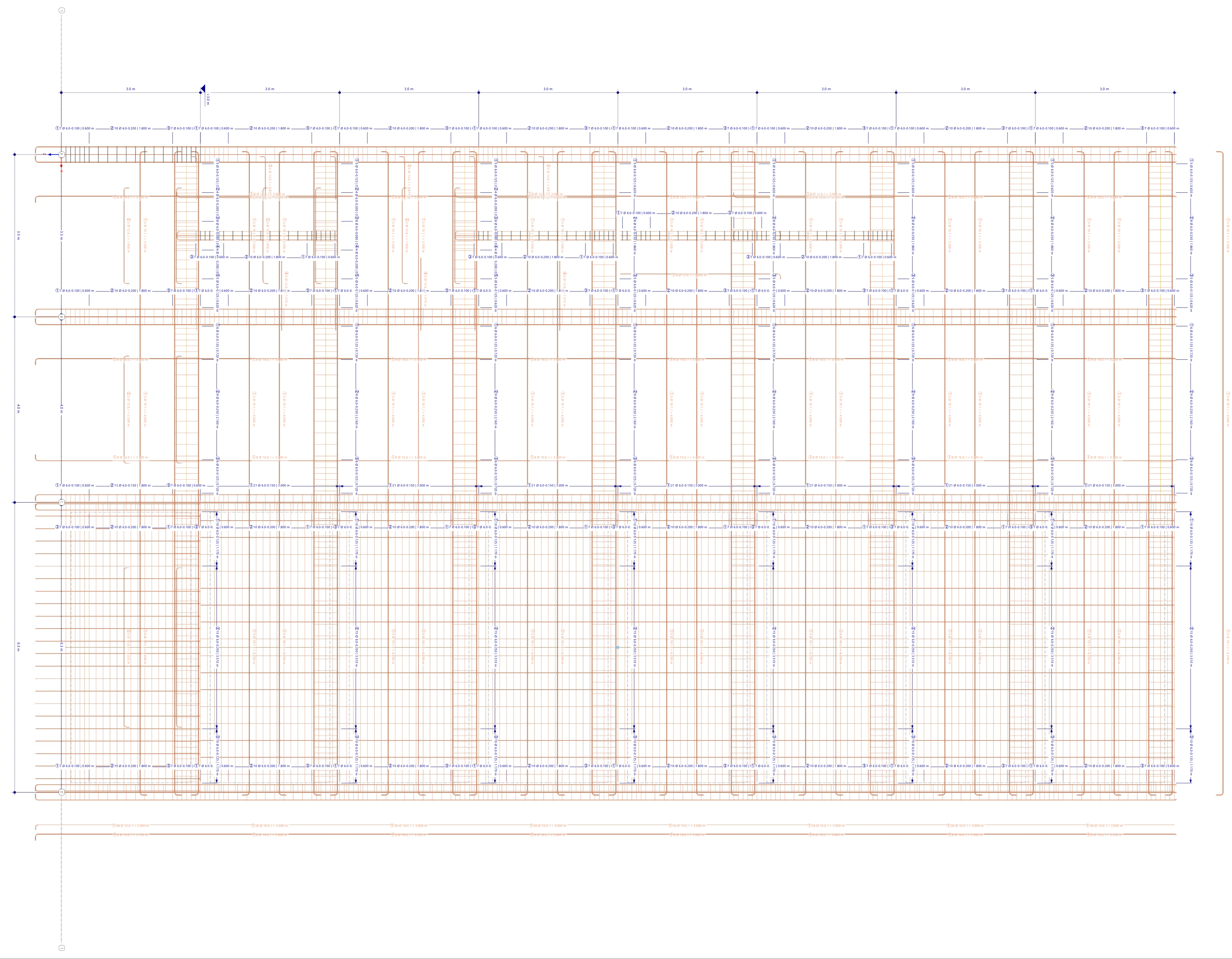
PORTICO EJE 1-1 - Armados

Cálculo de hormigón

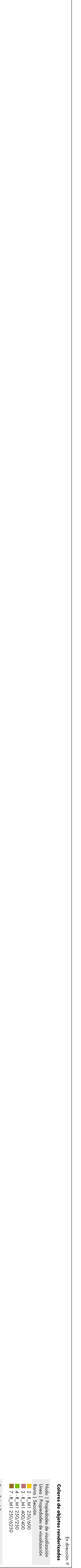


Leyenda:
 ■ Columnas
 ■ Vigas
 ■ Armadura
 ■ Dimensiones
 ■ Ejes

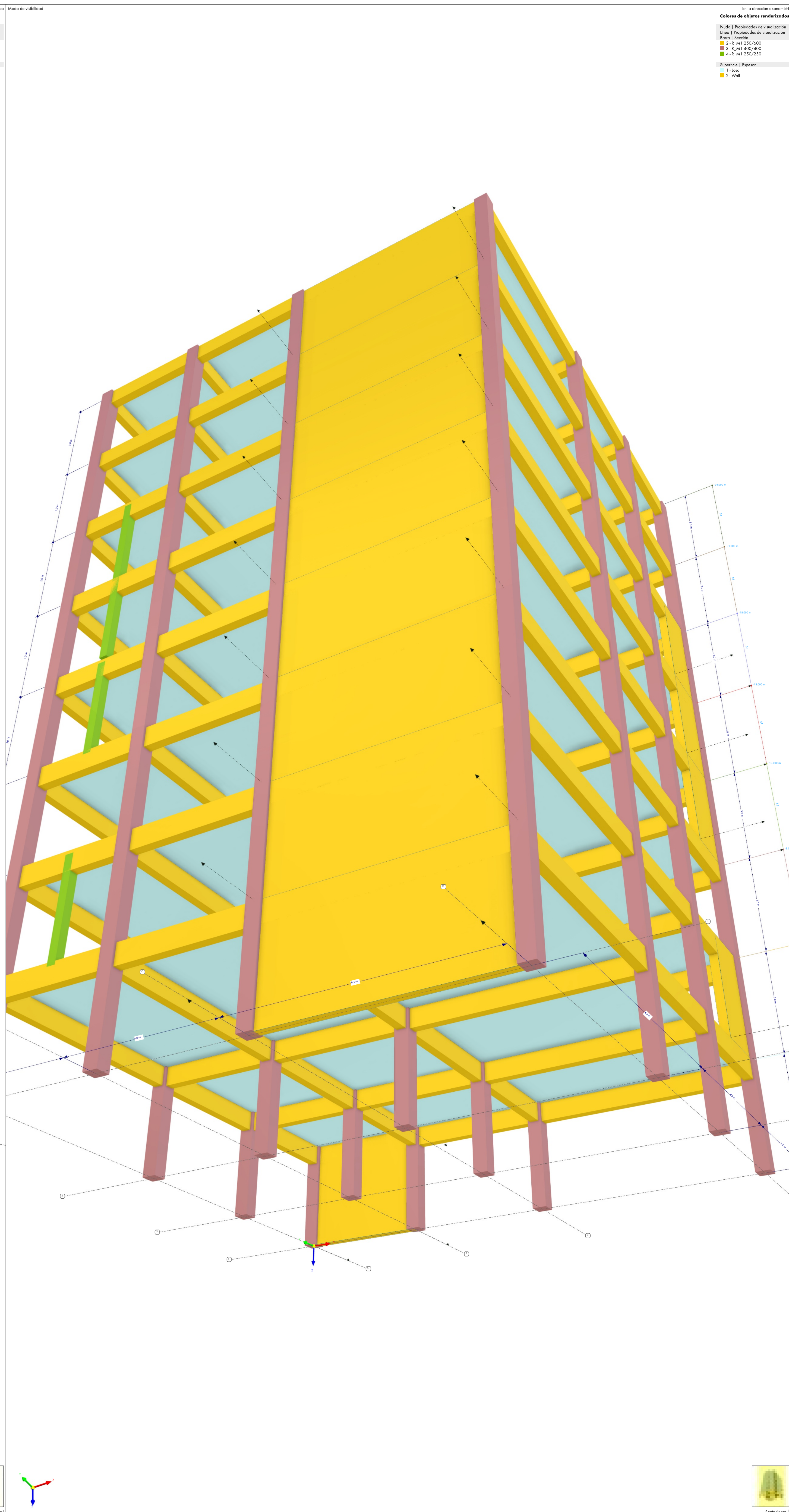
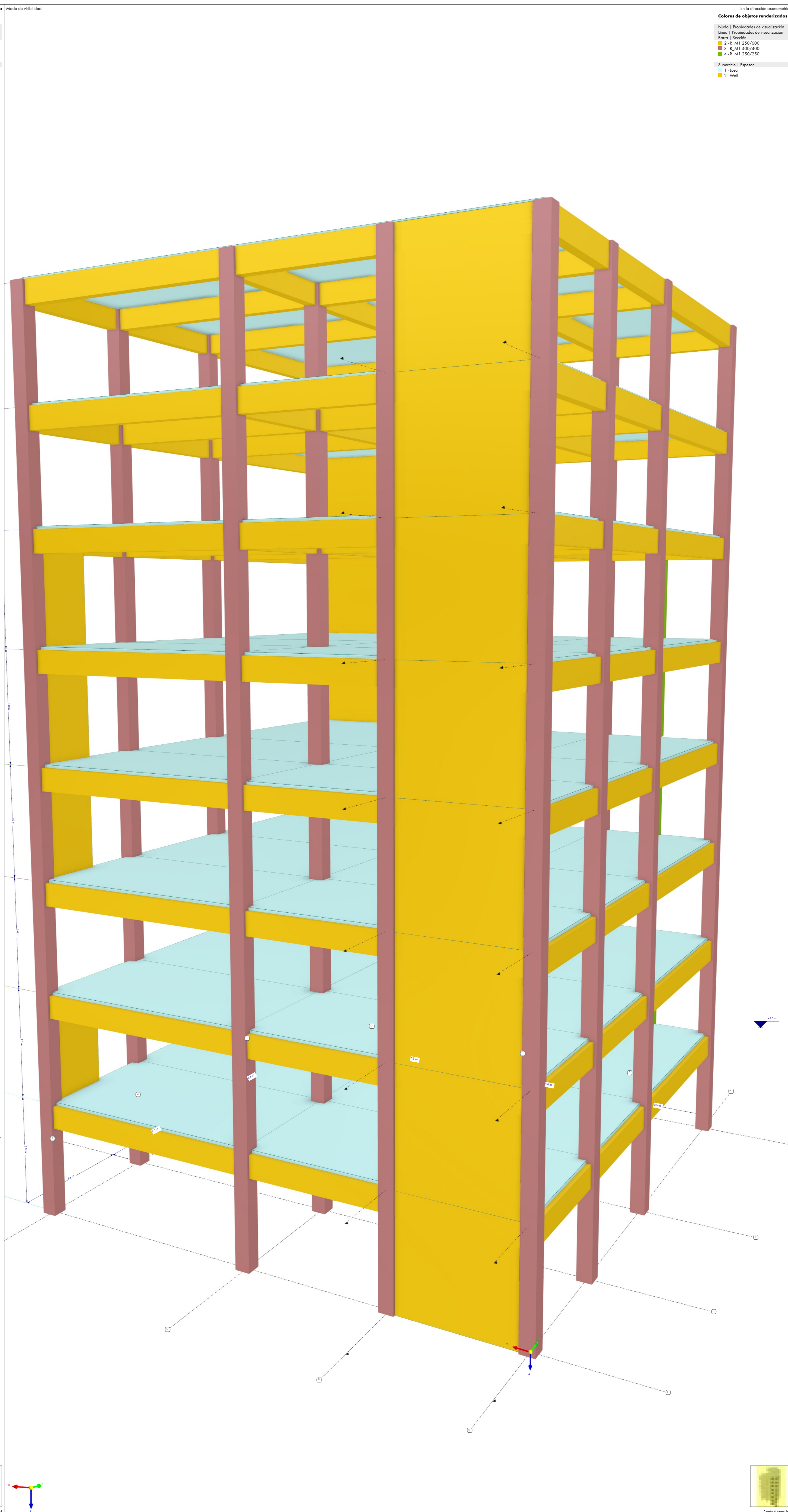
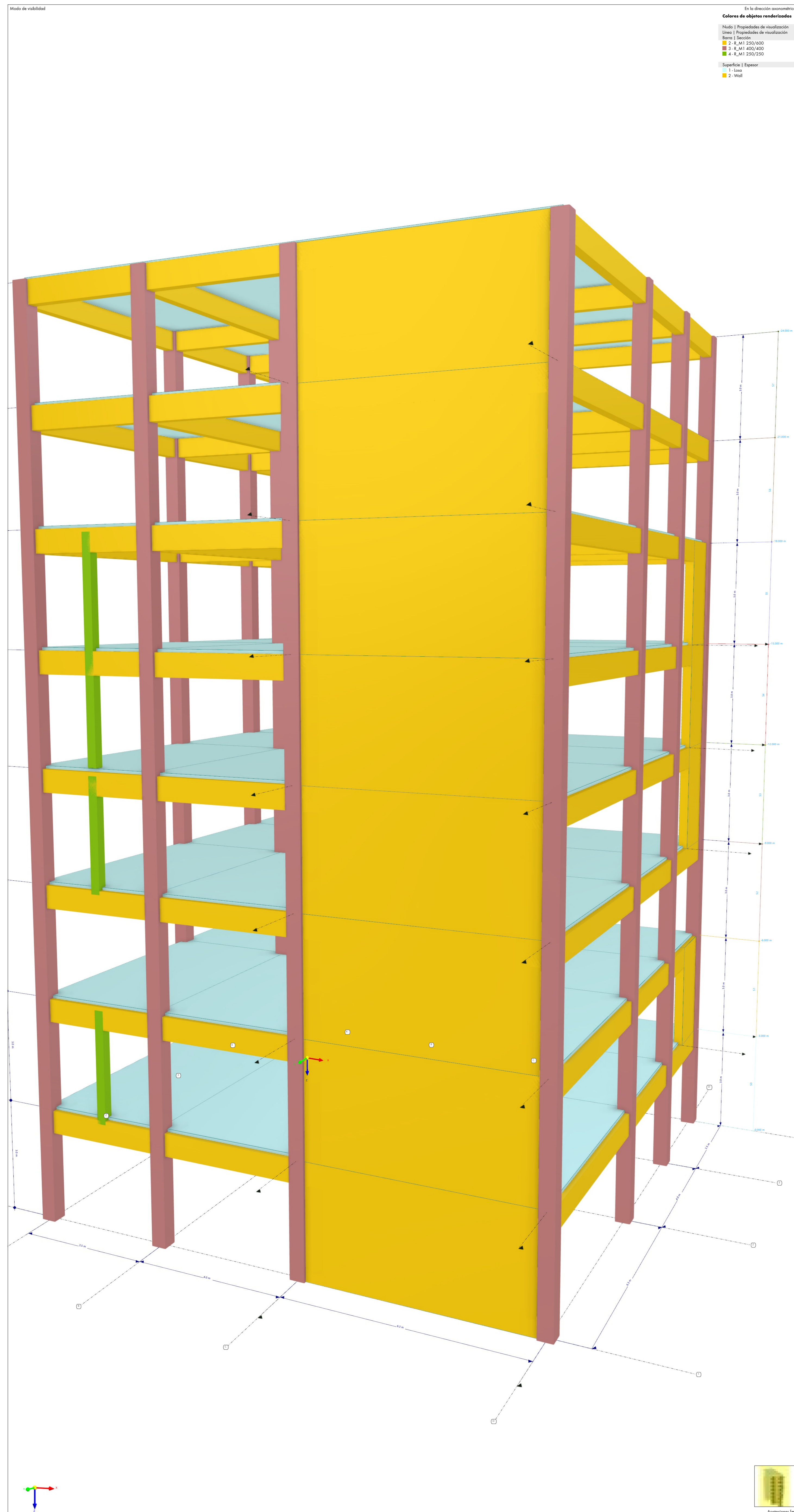
CC5: Valores de envoltorio - Min. valores, En dirección Y



Análisis espectral



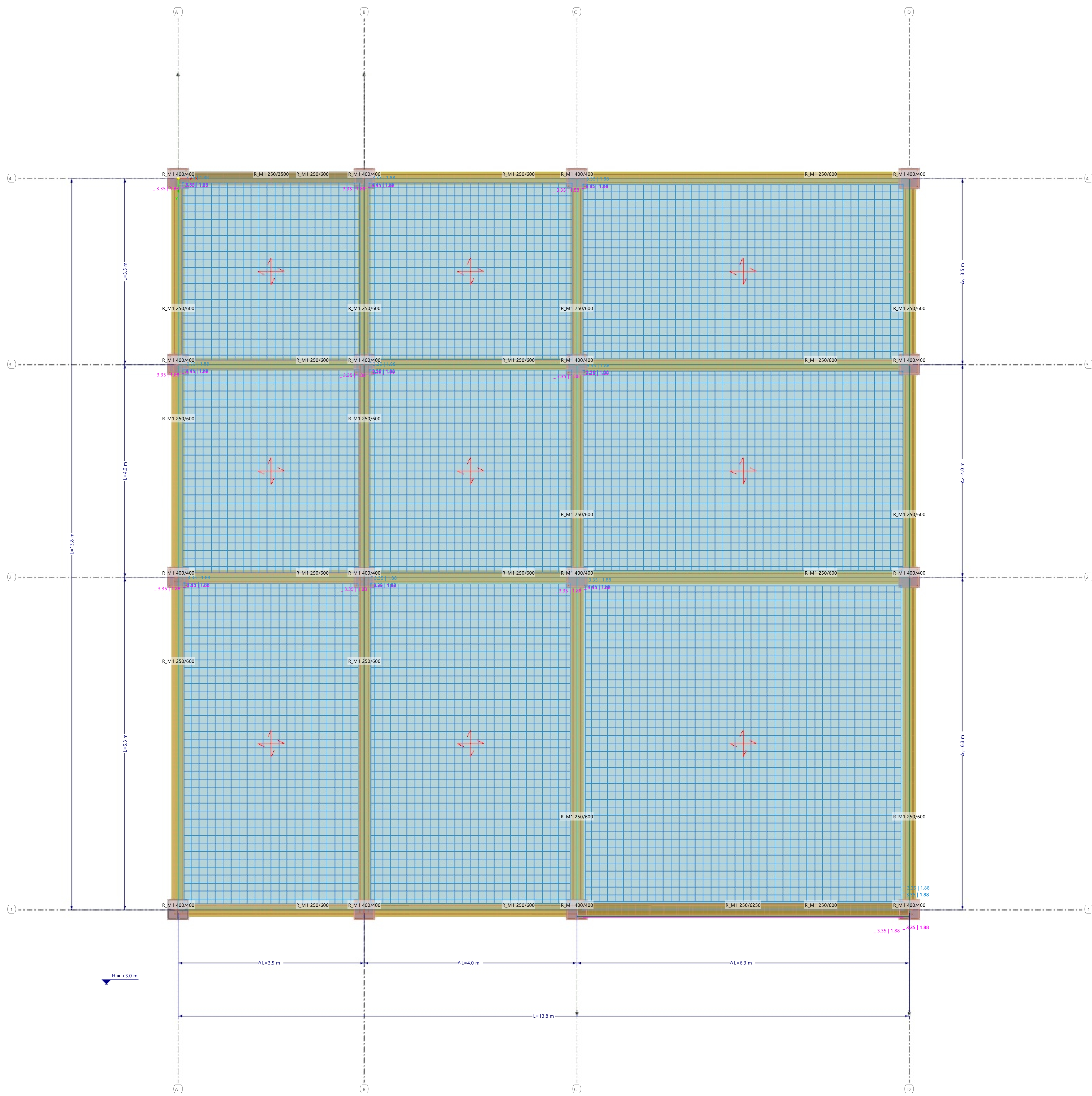
3D - Vistas. Colores según sección transversal.



En la dirección ortográfica
 Color de algebras resaltarlas
 Modo | Propiedades de visualización
 Barra | Espesor
 ■ 4.00 200.000
 ■ 4.00 400.000
 ■ 4.00 100.000
 Espesores | Espesor
 ■ 1.00
 ■ 2.00

En la dirección ortográfica
 Color de algebras resaltarlas
 Modo | Propiedades de visualización
 Barra | Espesor
 ■ 4.00 200.000
 ■ 4.00 400.000
 ■ 4.00 100.000
 Espesores | Espesor
 ■ 1.00
 ■ 2.00

En la dirección ortográfica
 Color de algebras resaltarlas
 Modo | Propiedades de visualización
 Barra | Espesor
 ■ 4.00 200.000
 ■ 4.00 400.000
 ■ 4.00 100.000
 Espesores | Espesor
 ■ 1.00
 ■ 2.00



Cálculo de hormigón

Tabla de valores de cálculo:

Tabla 1 Propiedades de Acostalamiento:

- 1 R_M1 250/600
- 2 R_M1 400/400
- 3 R_M1 250/600
- 4 R_M1 250/600
- 5 R_M1 250/600
- 6 R_M1 250/600
- 7 R_M1 250/600

Superficie / Espesor:

- 1 1.00
- 2 1.00

	Proyecto:	Model_Building
	Modelo:	230922.ModBuilding-v0011
Construcción:	Fecha:	1/12/2023
	Página:	1
	Hoja:	1