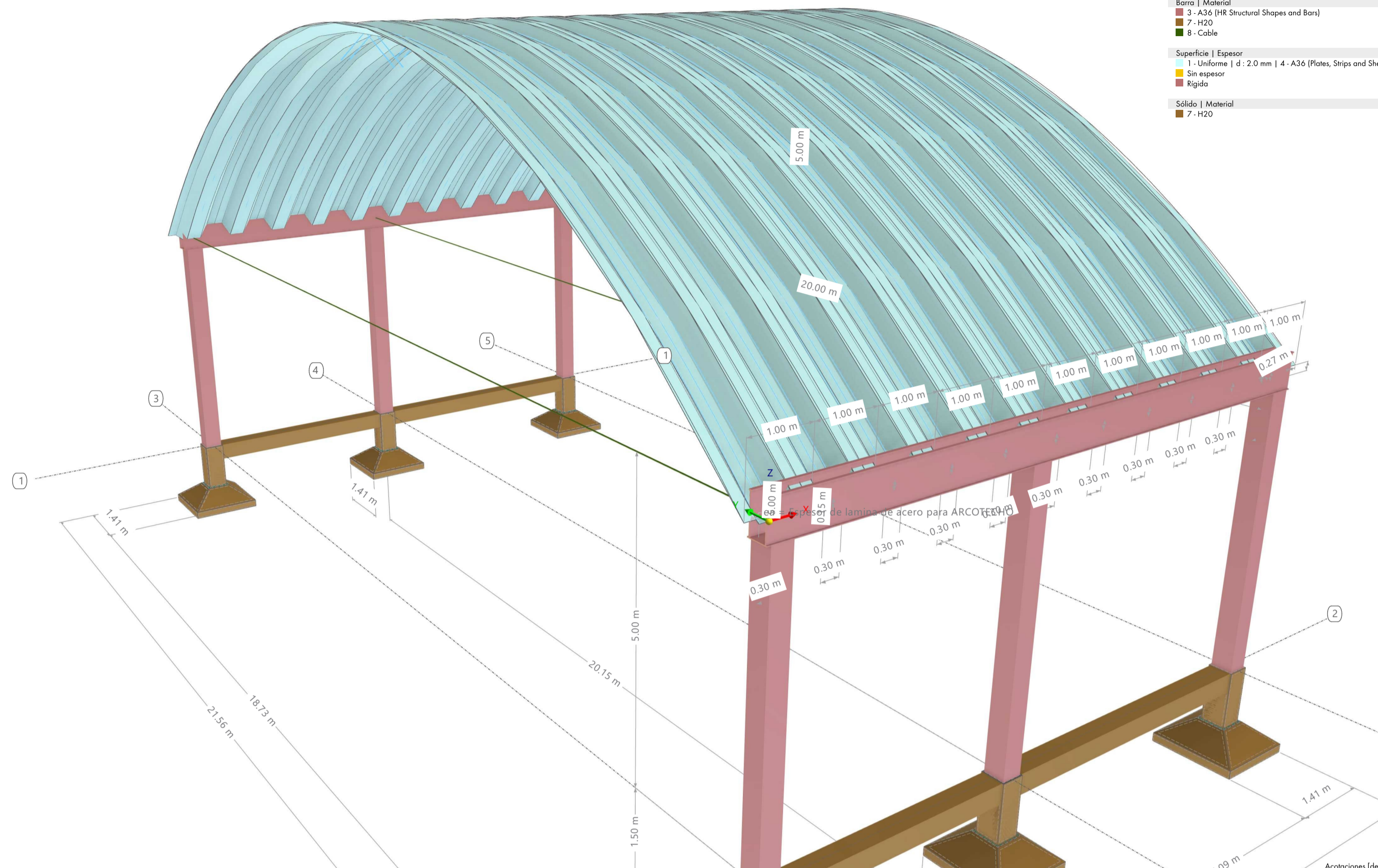


A GRÁFICO COMBINADO

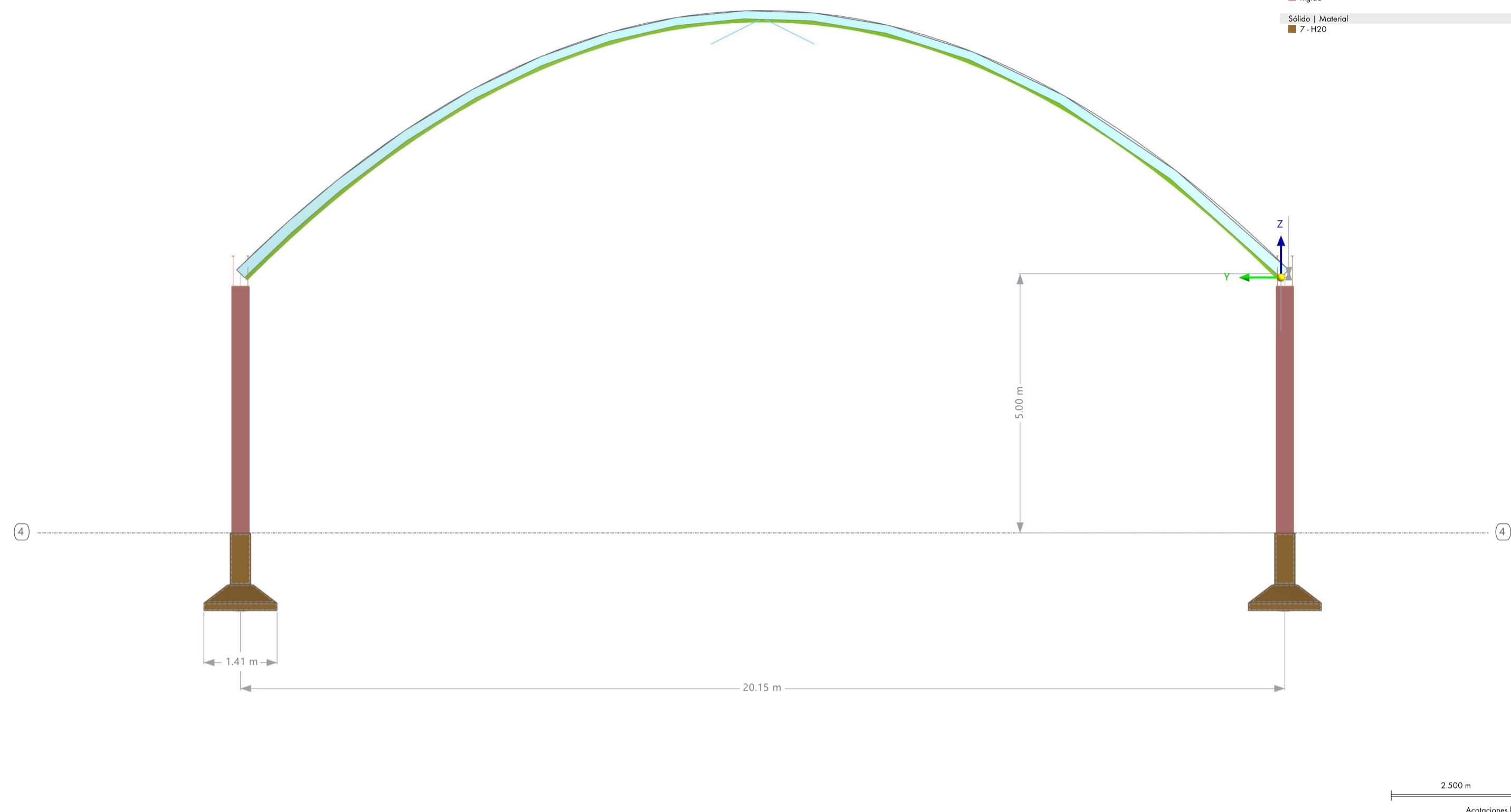
Modo de visibilidad: COO: L4TP, Análisis estático

- En la dirección axonométrica
- Colores de objetos renderizados**
- Nudo | Propiedades de visualización
 - Línea | Propiedades de visualización
 - Barra | Material
 - 3 - A36 (Structural Shapes and Bars)
 - 4 - A36 (Plates, Strips and Sheets)
 - 7 - H20
 - 8 - Cable
- Superficie | Espesor**
- 1 - Uniforme | d: 2.0 mm | 4 - A36 (Plates, Strips and Sheets)
 - Sin espesor
 - Rígido
- Sólido | Material**
- 7 - H20



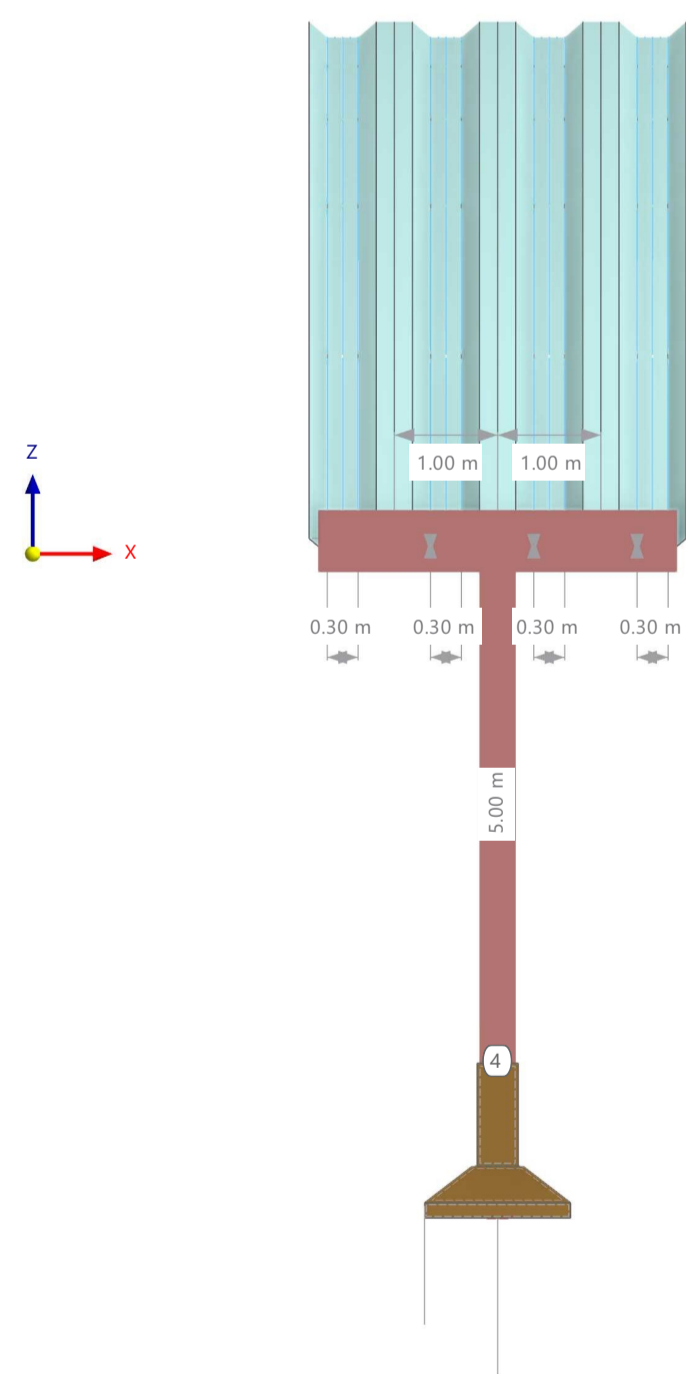
Modo de visibilidad

- En dirección +X
- Colores de objetos renderizados**
- Nudo | Propiedades de visualización
 - Línea | Propiedades de visualización
 - Barra | Material
 - 3 - A36 (Structural Shapes and Bars)
 - 4 - A36 (Plates, Strips and Sheets)
 - 7 - H20
 - 8 - Cable
- Superficie | Espesor**
- 1 - Uniforme | d: 2.0 mm | 4 - A36 (Plates, Strips and Sheets)
 - Sin espesor
 - Rígido
- Sólido | Material**
- 7 - H20

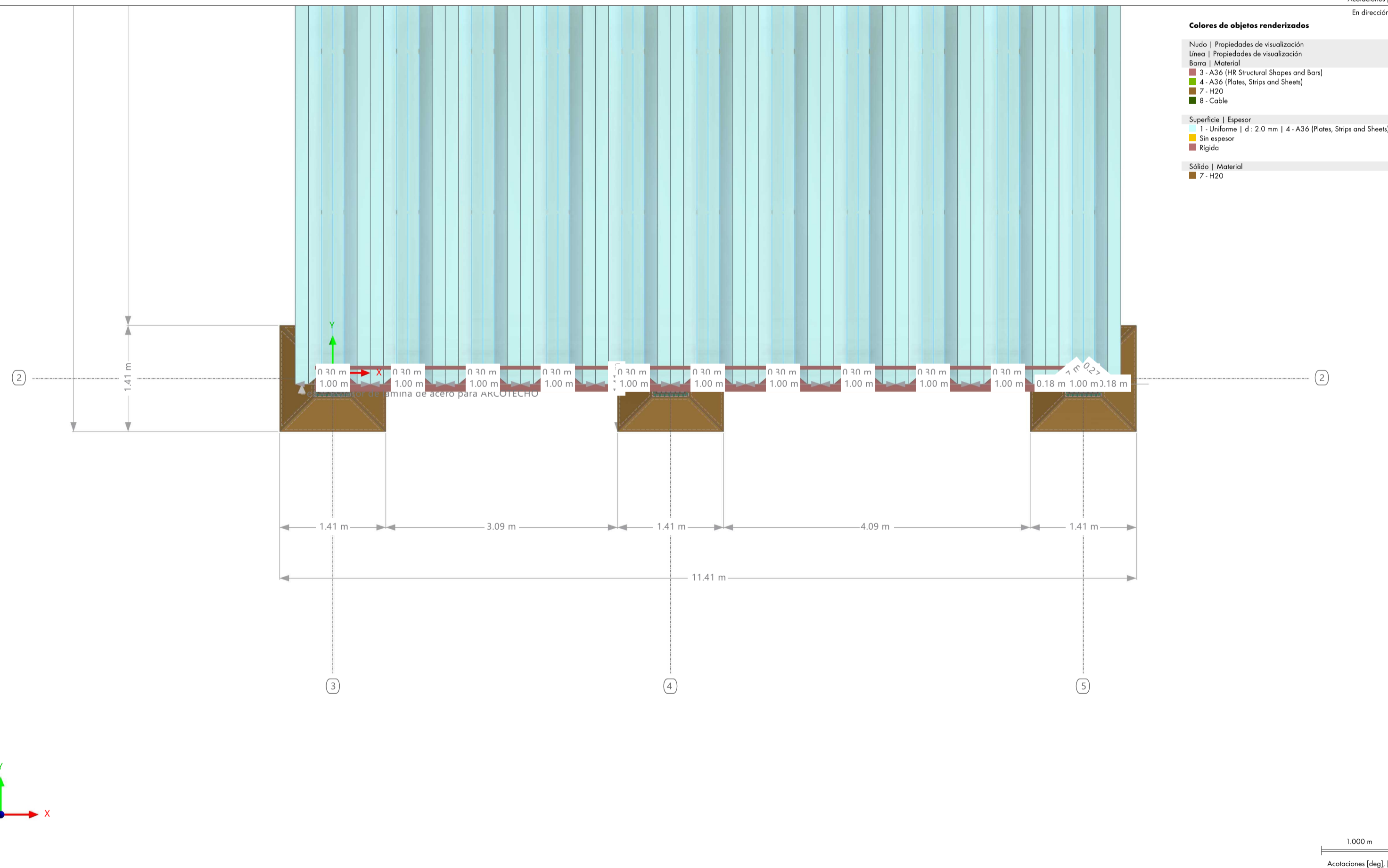


Modo de visibilidad

- En dirección +Y
- Colores de objetos renderizados**
- Nudo | Propiedades de visualización
 - Línea | Propiedades de visualización
 - Barra | Material
 - 3 - A36 (Structural Shapes and Bars)
 - 4 - A36 (Plates, Strips and Sheets)
 - 7 - H20
 - 8 - Cable
- Superficie | Espesor**
- 1 - Uniforme | d: 2.0 mm | 4 - A36 (Plates, Strips and Sheets)
 - Sin espesor
 - Rígido
- Sólido | Material**
- 7 - H20



- En dirección Z
- Colores de objetos renderizados**
- Nudo | Propiedades de visualización
 - Línea | Propiedades de visualización
 - Barra | Material
 - 3 - A36 (Structural Shapes and Bars)
 - 4 - A36 (Plates, Strips and Sheets)
 - 7 - H20
 - 8 - Cable
- Superficie | Espesor**
- 1 - Uniforme | d: 2.0 mm | 4 - A36 (Plates, Strips and Sheets)
 - Sin espesor
 - Rígido
- Sólido | Material**
- 7 - H20

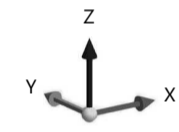
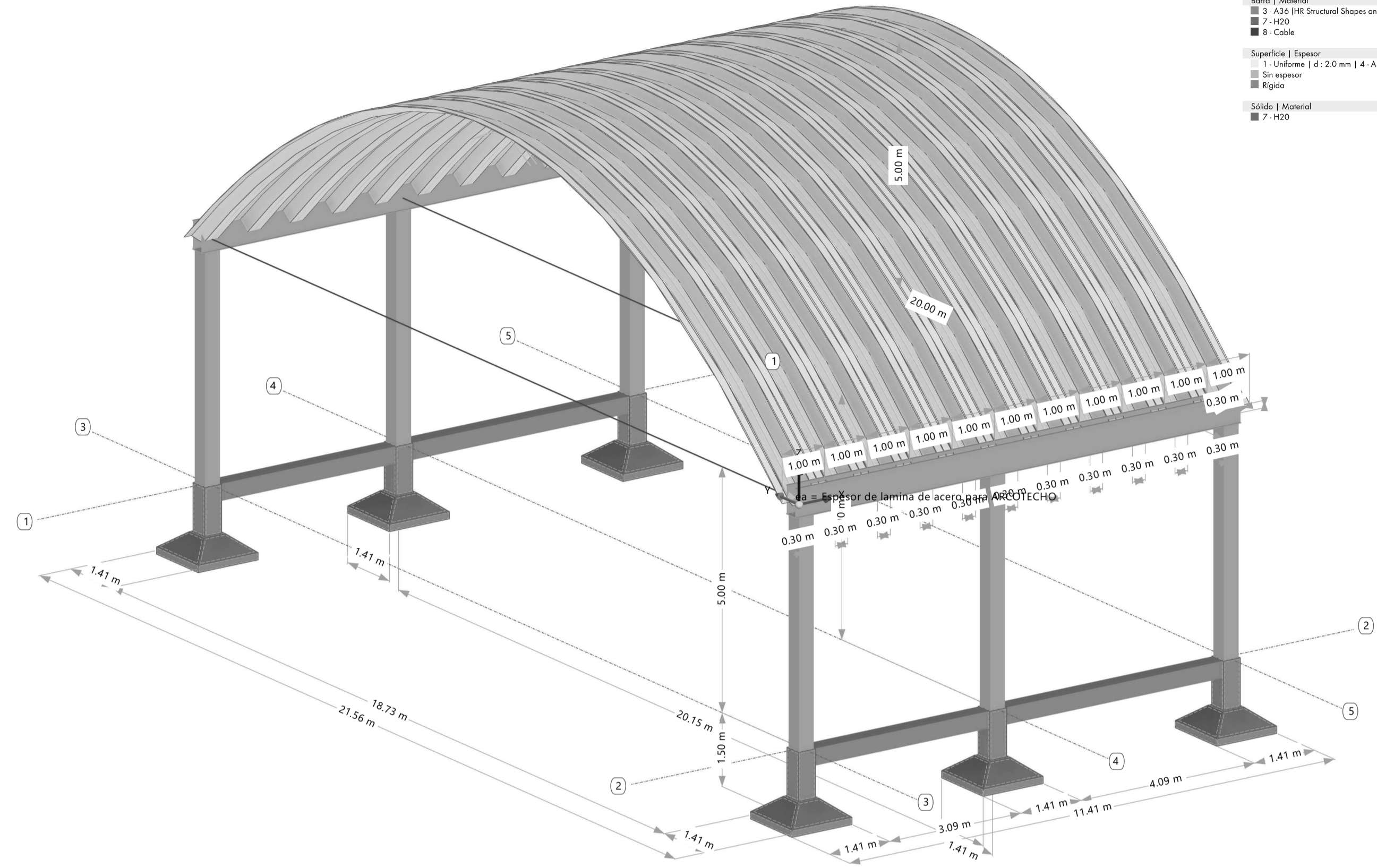


Dibujos Ejemplo 1 Ejemplo 2	Proyecto:	Modelos
	Modelo:	231111-BloqueArcoTecho-COMPLETO_v2
Comentario:		Fecha: 20/11/2023 Págs: 1 Hoja: 1

GRÁFICO COMBINADO - COPIA

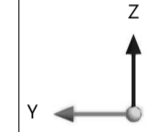
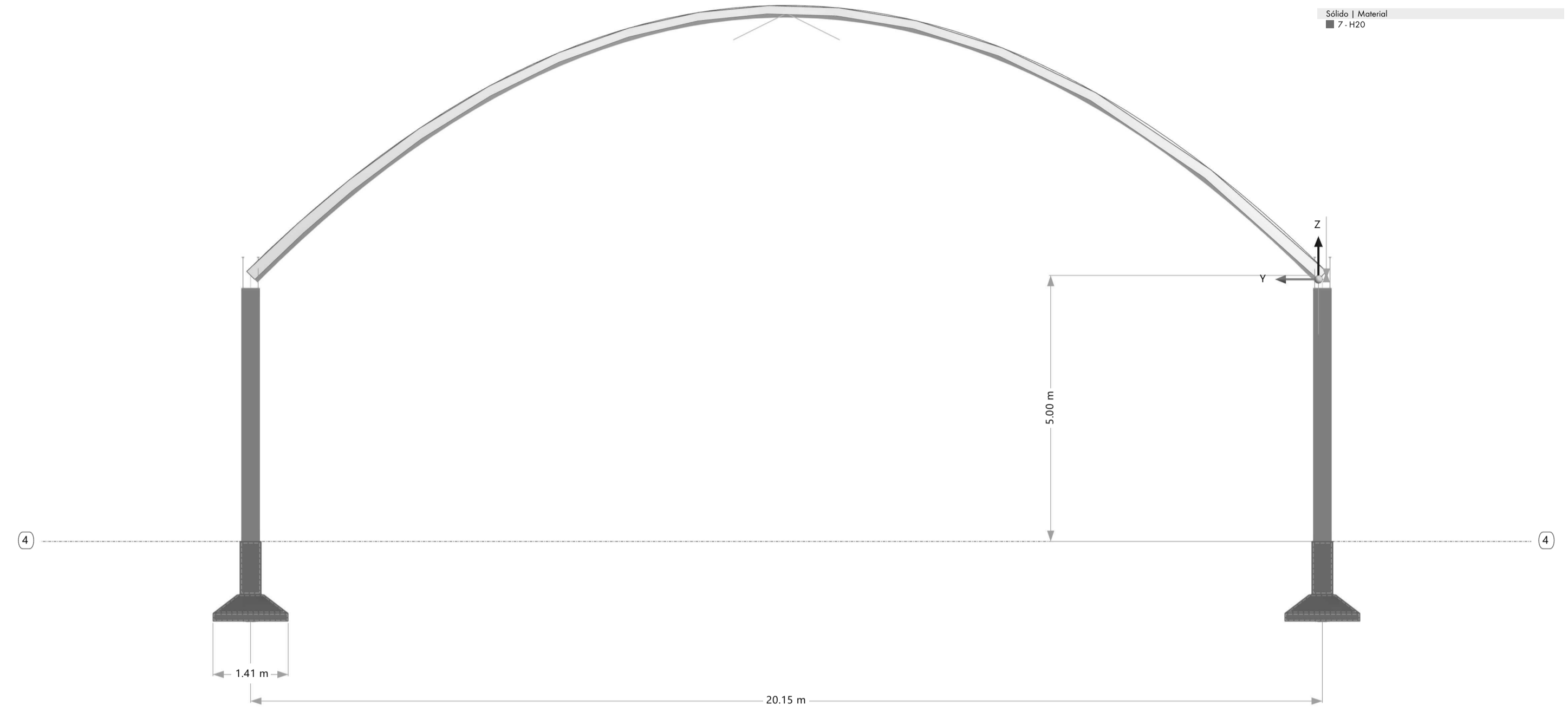
Modo de visibilidad
COS: L47P
Análisis estático

- En la dirección axonométrica
- Colores de objetos renderizados**
- Nudo | Propiedades de visualización
 - Línea | Propiedades de visualización
 - Barra | Material
 - 3 - A36 (Structural Shapes and Bars)
 - 7 - H20
 - 8 - Cable
- Superficie | Espesor**
- 1 - Uniforme | d: 2.0 mm | 4 - A36 (Plates, Strips and Sheets)
 - Sin espesor
 - Rígido
- Sólido | Material**
- 7 - H20



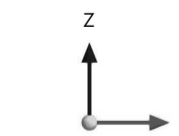
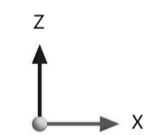
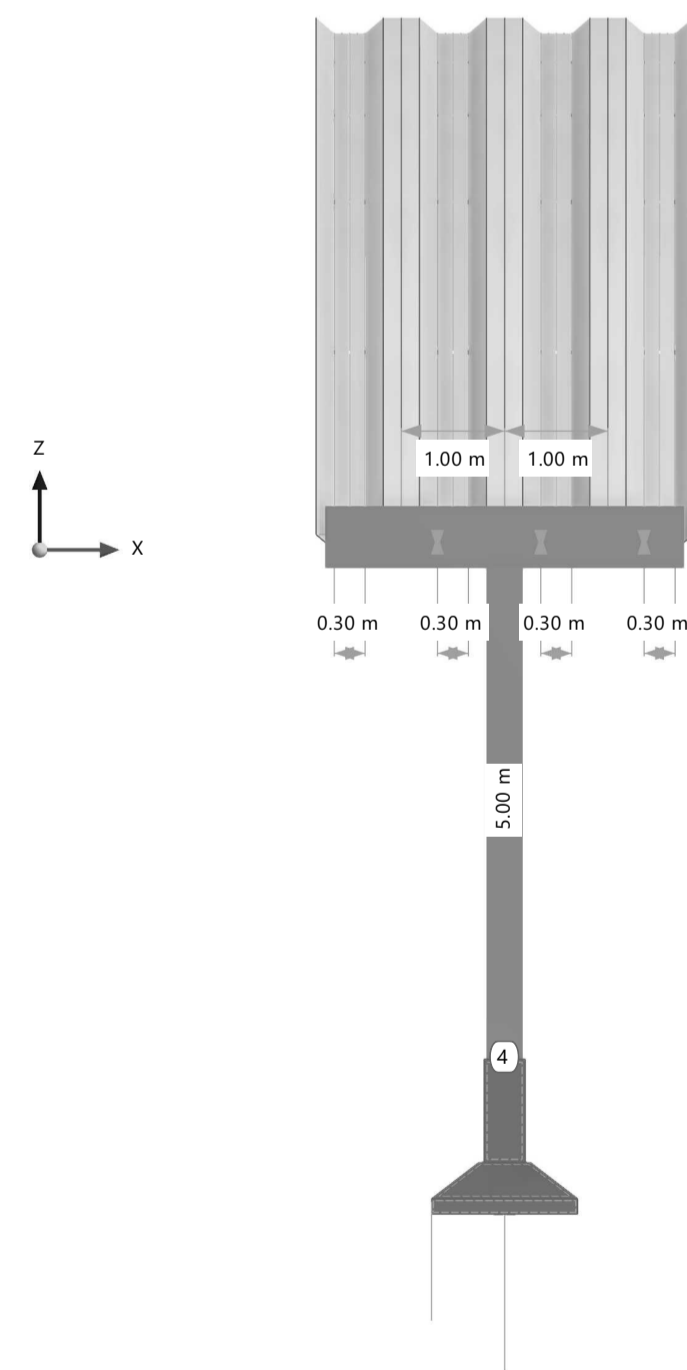
Modo de visibilidad

- En dirección +X
- Colores de objetos renderizados**
- Nudo | Propiedades de visualización
 - Línea | Propiedades de visualización
 - Barra | Material
 - 3 - A36 (Structural Shapes and Bars)
 - 4 - A36 (Plates, Strips and Sheets)
 - 7 - H20
- Superficie | Espesor**
- 1 - Uniforme | d: 2.0 mm | 4 - A36 (Plates, Strips and Sheets)
 - Sin espesor
 - Rígido
- Sólido | Material**
- 7 - H20



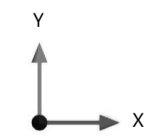
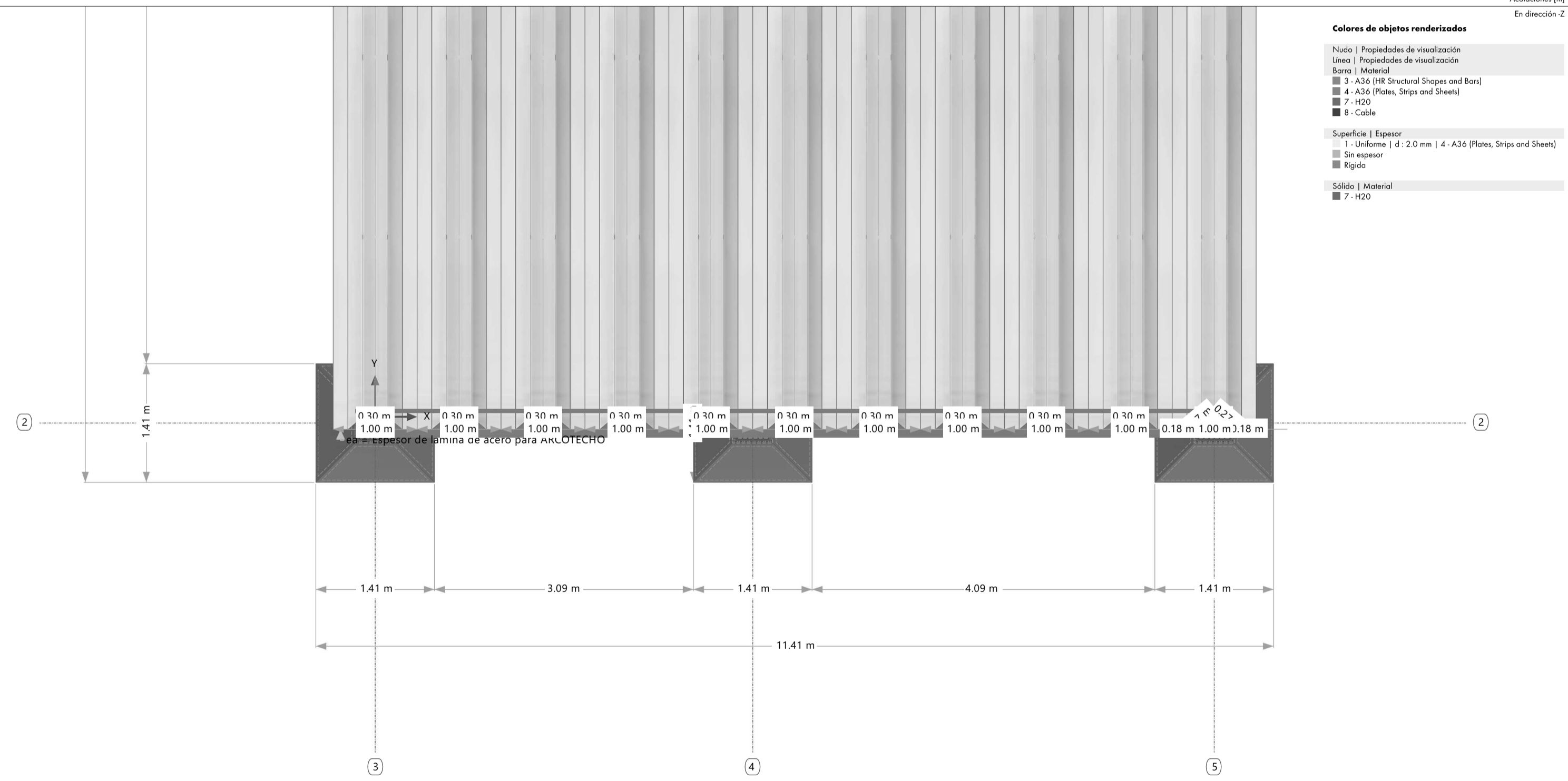
Modo de visibilidad

- En dirección +Y
- Colores de objetos renderizados**
- Nudo | Propiedades de visualización
 - Línea | Propiedades de visualización
 - Barra | Material
 - 3 - A36 (Structural Shapes and Bars)
 - 4 - A36 (Plates, Strips and Sheets)
 - 7 - H20
- Superficie | Espesor**
- 1 - Uniforme | d: 2.0 mm | 4 - A36 (Plates, Strips and Sheets)
 - Sin espesor
 - Rígido
- Sólido | Material**
- 7 - H20



Acotaciones [m]
2.500 m

En dirección Z



Acotaciones [m]
1.000 m

Dibujar Letam Ejemplo 1 Ejemplo 2	Proyecto:	Modelos
	Modelo:	231111-BloqueArcoTecho-COMPLETO_v2
Comentario:		Fecha: 20.11.2023 Págs: 1 Hoja: 1

GRÁFICO COMBINADO



Dibujal Latham Ejemplo 1 Ejemplo 2	Proyecto: Modelos	Fecha: 20.11.2023	Página: 1
	Modelo: 231111-BloqueArcoTecho-COMPLETO_v2	Hoja: 1	
	Comentario:		

COS: CARGA, EN DIRECCIÓN +Y

Modo de visibilidad:
COS - 1.4*PP

En dirección +Y

Colores de objetos renderizados

Modelo | Propiedades de visualización

Línea | Propiedades de visualización

Barra | Material

3 - A36 (HR Structural Shapes and Bars)

7 - H20

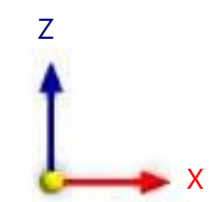
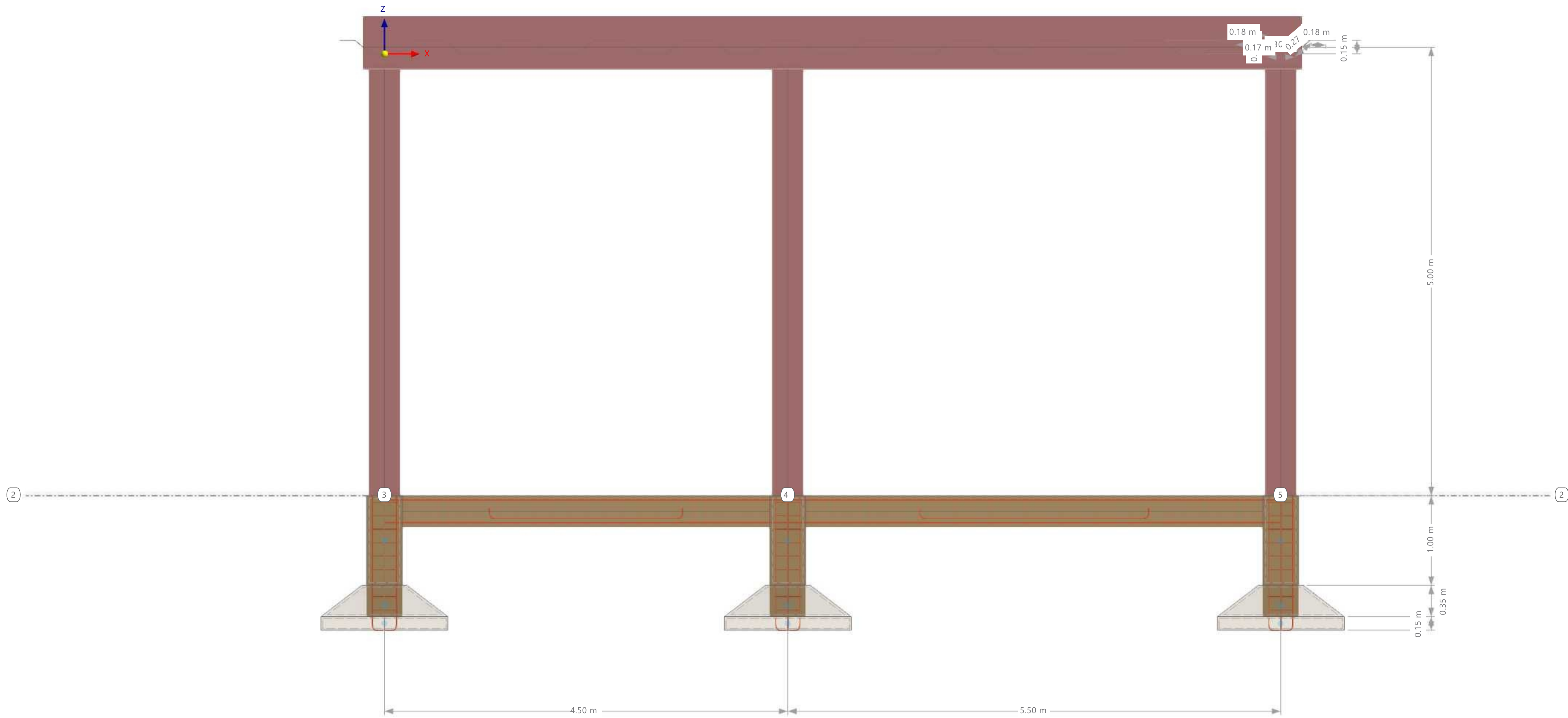
Superficie | Espesor

Sin espesor

Rígido

Sólido | Material

7 - H20

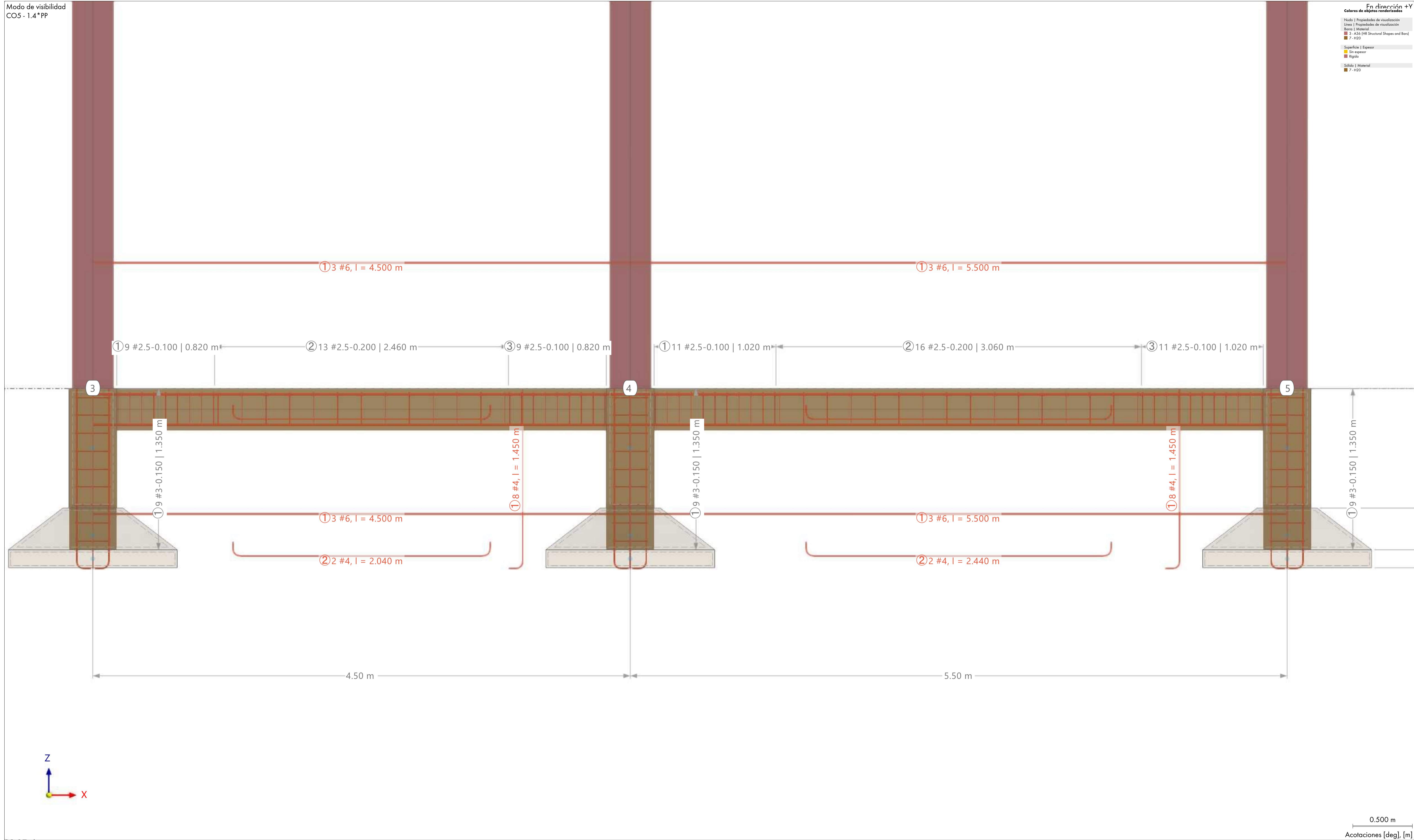


0.500 m
Acolaciones [deg], [m]

Lugar: Montevideo, Córdoba, Buenos Aires.	Proyecto:	Modelos		
	Modelo:	231111-BloqueArcoTecho-COMPLETO_v2		
	Comentario:	Plano longitudinal. Eje 2-2, ArcoTecho.	Fecha: 22.11.2023	Página: 1 Hoja: 1

CO5: CARGA, EN DIRECCIÓN +Y

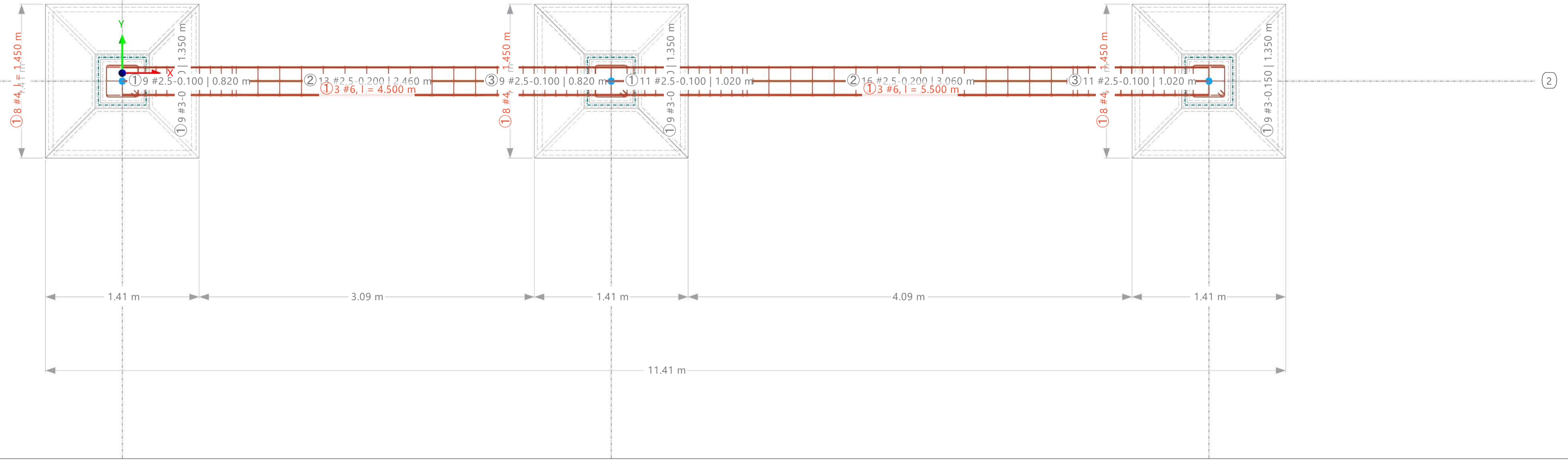
Modo de visibilidad
CO5 - 1.4*PP



Lugar: Montevideo, Córdoba, Buenos Aires.	Proyecto: Modelos
	Modelo: 231111-BloqueArcoTecho-COMPLETO_v2
Comentario: Plano longitudinal de 2.2. ArcoTecho.	Fecha: 22.11.2023 Página: 1 Hoja: 1

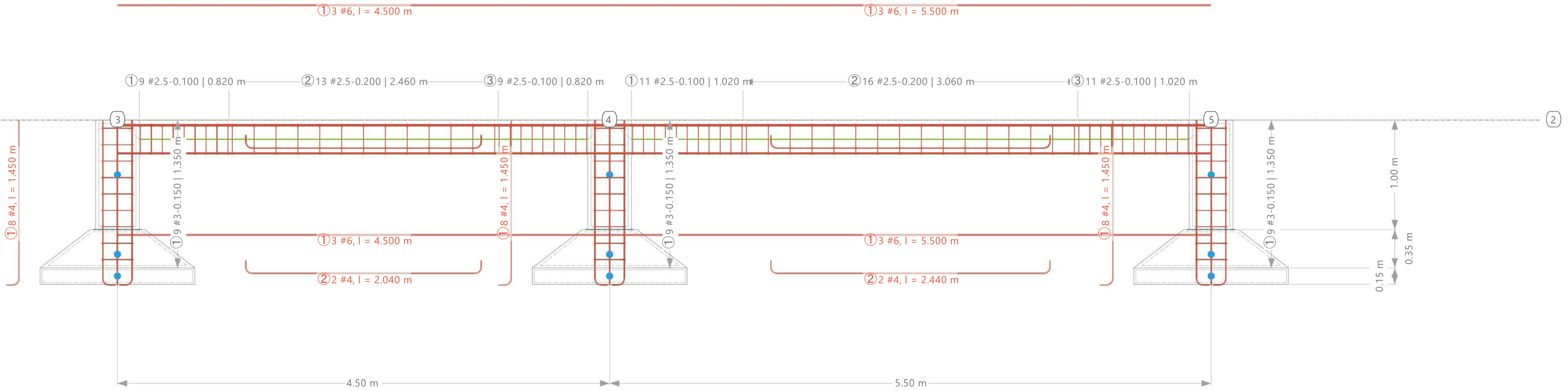
GRÁFICO COMBINADO

Modo de visibilidad: COS - 1.4*PP



En dirección -Z
 Colores de objetos renderizados
 Modo | Propiedades de visualización
 Línea | Propiedades de visualización
 Barra | Sección
 3 - S_M1 400/400
 4 - R_M1 350/350
 Superficie | Espesor
 Sin espesor
 Rígido
 Sólido | Material
 7 - H20

Modo de visibilidad: COS - 1.4*PP



En dirección +Y
 Colores de objetos renderizados
 Modo | Propiedades de visualización
 Línea | Propiedades de visualización
 Barra | Sección
 3 - S_M1 400/400
 4 - R_M1 350/350
 Superficie | Espesor
 Sin espesor
 Rígido
 Sólido | Material
 7 - H20

Modo de visibilidad: COS - 1.4*PP



Lugar: Montevideo, Córdoba, Buenos Aires.	Proyecto: Modelos	Fecha: 22/11/2023	Página: 1
	Modelo: 231111-BloqueArcoTecho-COMPLETO_v2	Hoja: 1	
	Comentario: Placa longitudinal (Eje 2-2, ArcoTecho).		