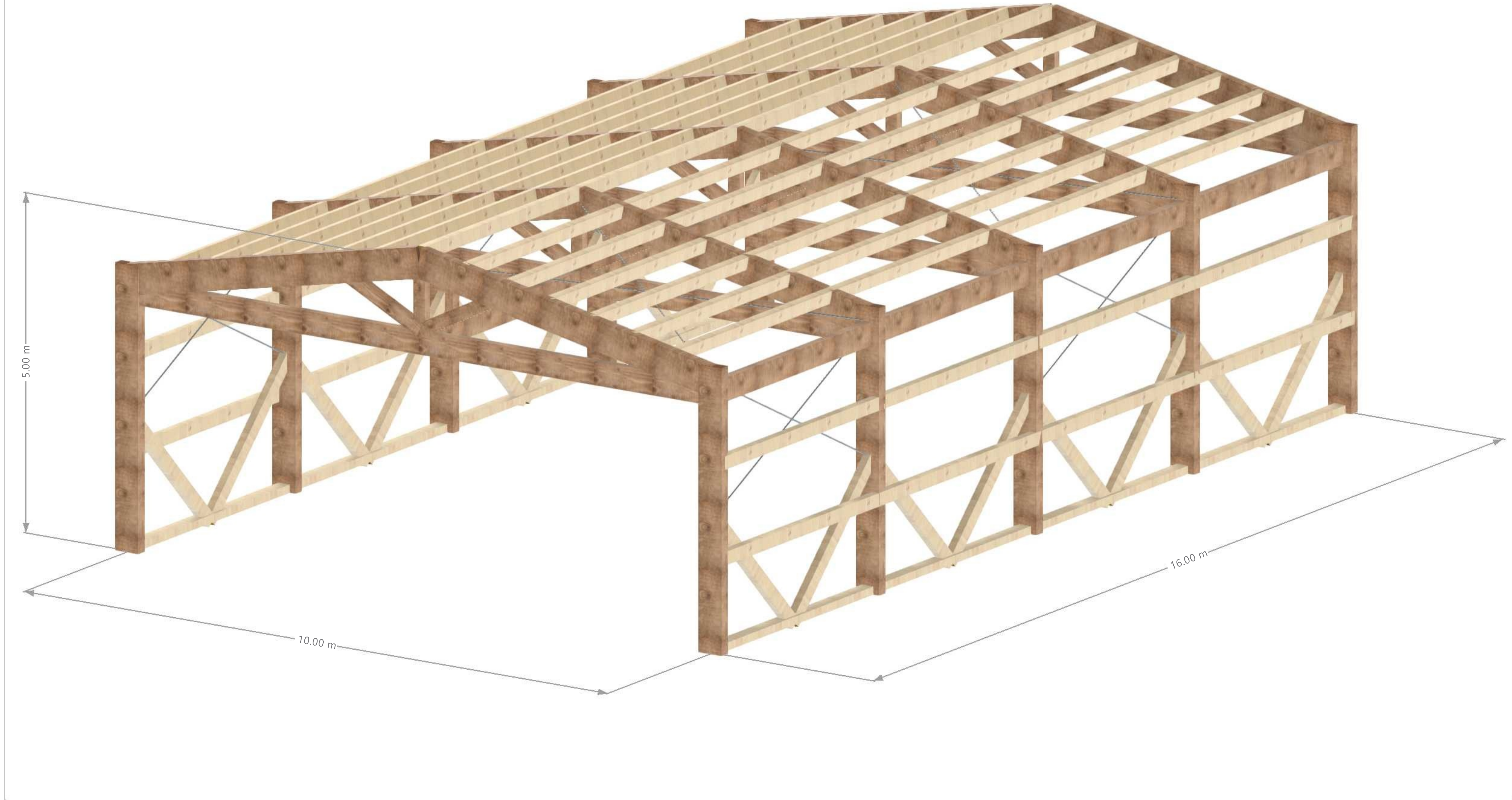




05 AXONOMETRICA GENERAL, EN LA DIRECCIÓN AXONOMÉTRICA

En la dirección axonométrica



MI EMPRESA Civildelgado 226 - 08 contacto@dubal.com.ar	Proyecto:	
CÁLCULO ESTRUCTURAL MI EMPRESA	Modelo:	250711-establo
	Comentario:	
	Fecha:	11.7.2025
	Página:	1
	Hoja:	1

04 VISTA DE CUBIERTA, EN LA DIRECCIÓN AXONOMÉTRICA

Modo de visibilidad

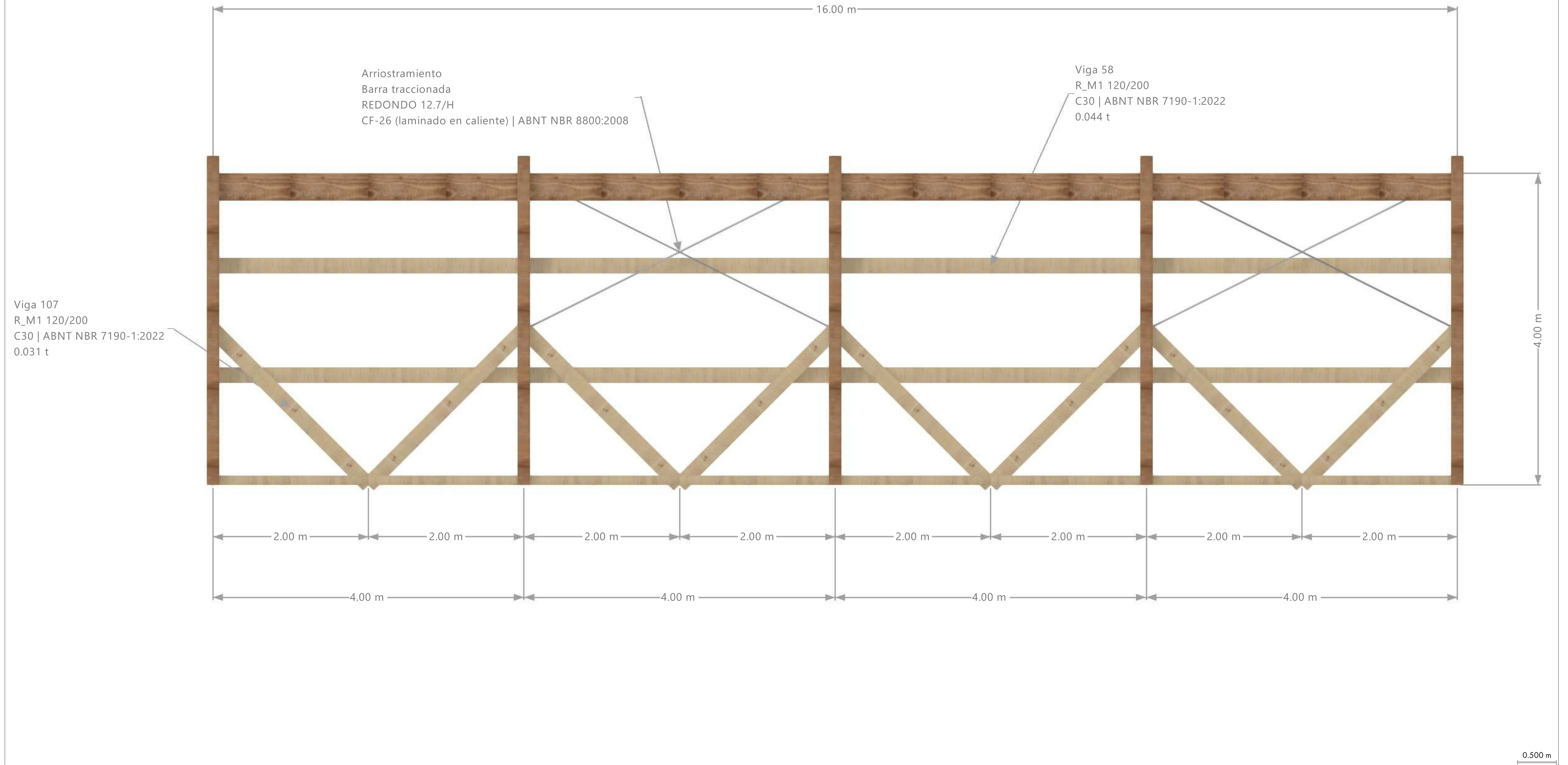
En la dirección axonométrica



03 VISTA LATERAL YZ, EN DIRECCIÓN +X

Modo de visibilidad

En dirección +X



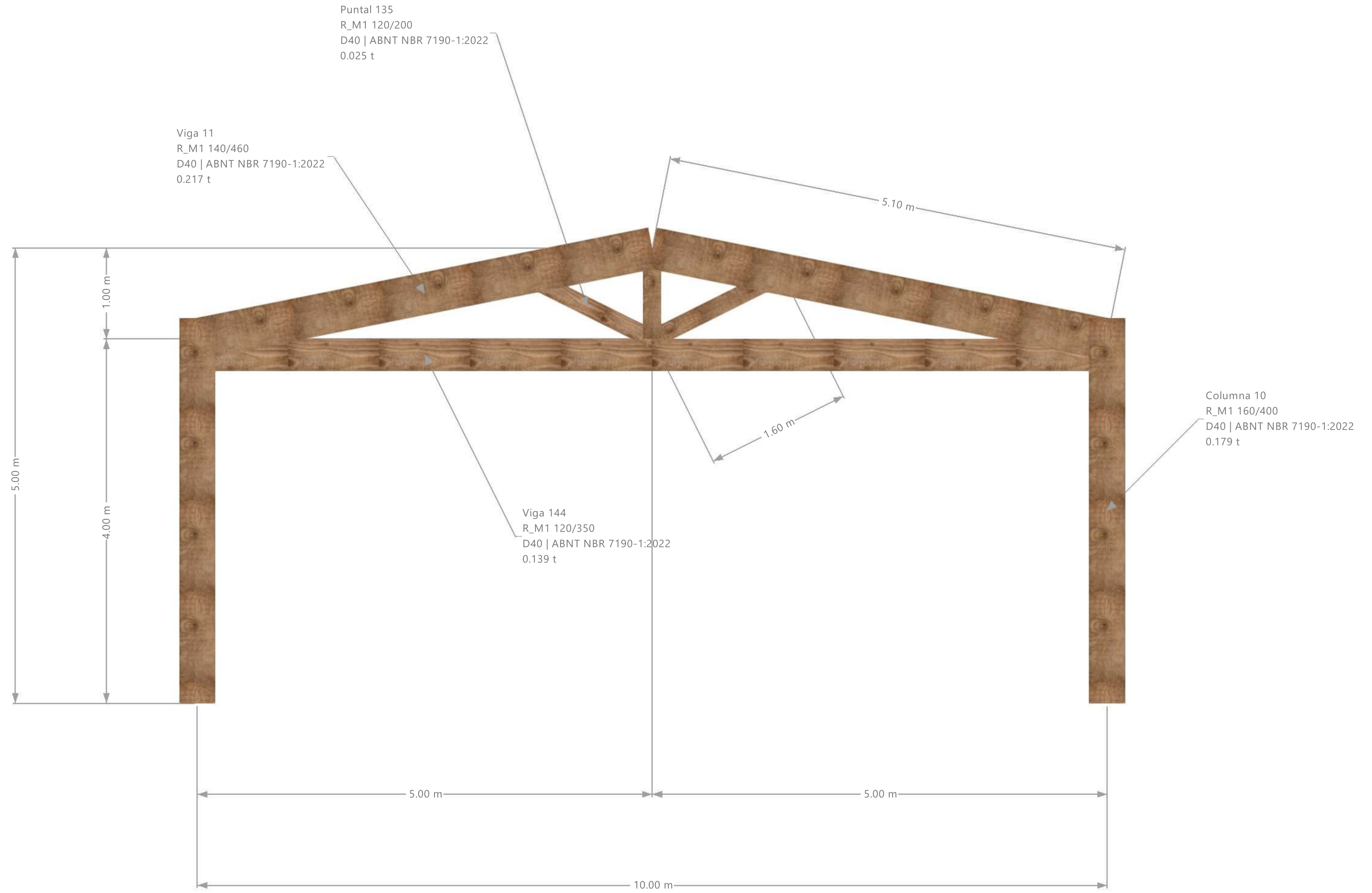
MI EMPRESA Civiles Lagos 226 - 68 contacto@dubal.com.ar	Proyecto:	
CÁLCULO ESTRUCTURAL MI EMPRESA	Modelo:	250711-establo
	Comentario:	
	Fecha:	11.7.2025
	Página:	1
	Hoja:	1



01 PÓRTICO TÍPICO PLANO XZ, EN DIRECCIÓN +Y

Modo de visibilidad

En dirección +Y



0.500 m

MI EMPRESA Cvicio Lagas 226 - 68 contacto@dubal.com.ar	Proyecto:	
<b>CÁLCULO ESTRUCTURAL MI EMPRESA</b>	Modelo:	250711-establo
	Comentario:	
	Fecha:	11.7.2025
	Página:	1
	Hoja:	1

00 VISTA EN PLANTA XY, EN LA DIRECCIÓN AXONOMÉTRICA

En la dirección axonométrica

