

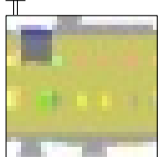
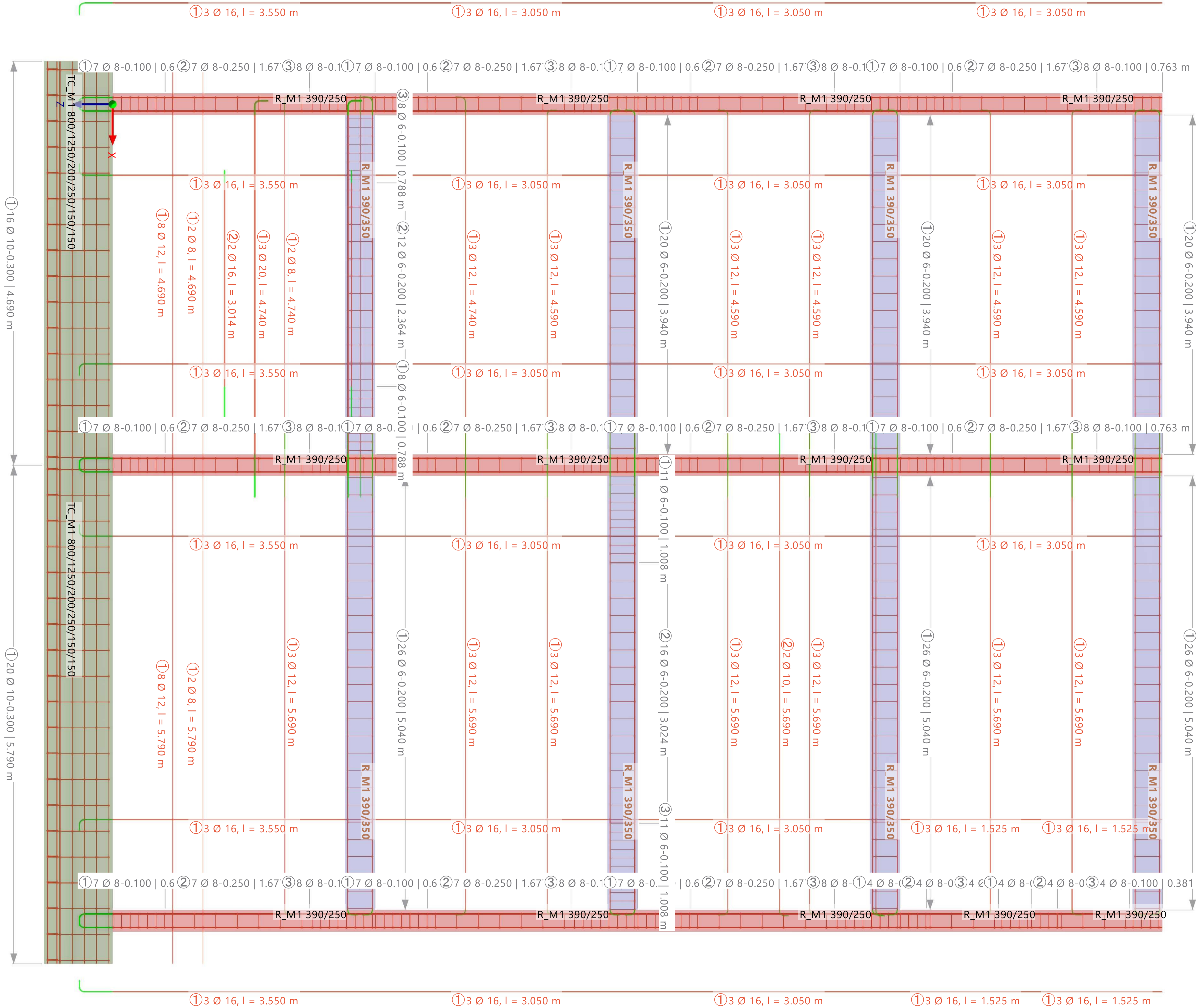
Acciones [N]

Ejemplo plano generado en RFEM 6 Corregido con el modelo. Cambio título, a 19 Concepto espacio modelo y espacio papel.		Proyecto:	
		Modelo:	240402-Mamposteria-4_niveles_R6_zapata
		Comentario:	
		Fecha: 23.9.2022	Página: 1
		Hoja:	1

Colores de objetos renderizados

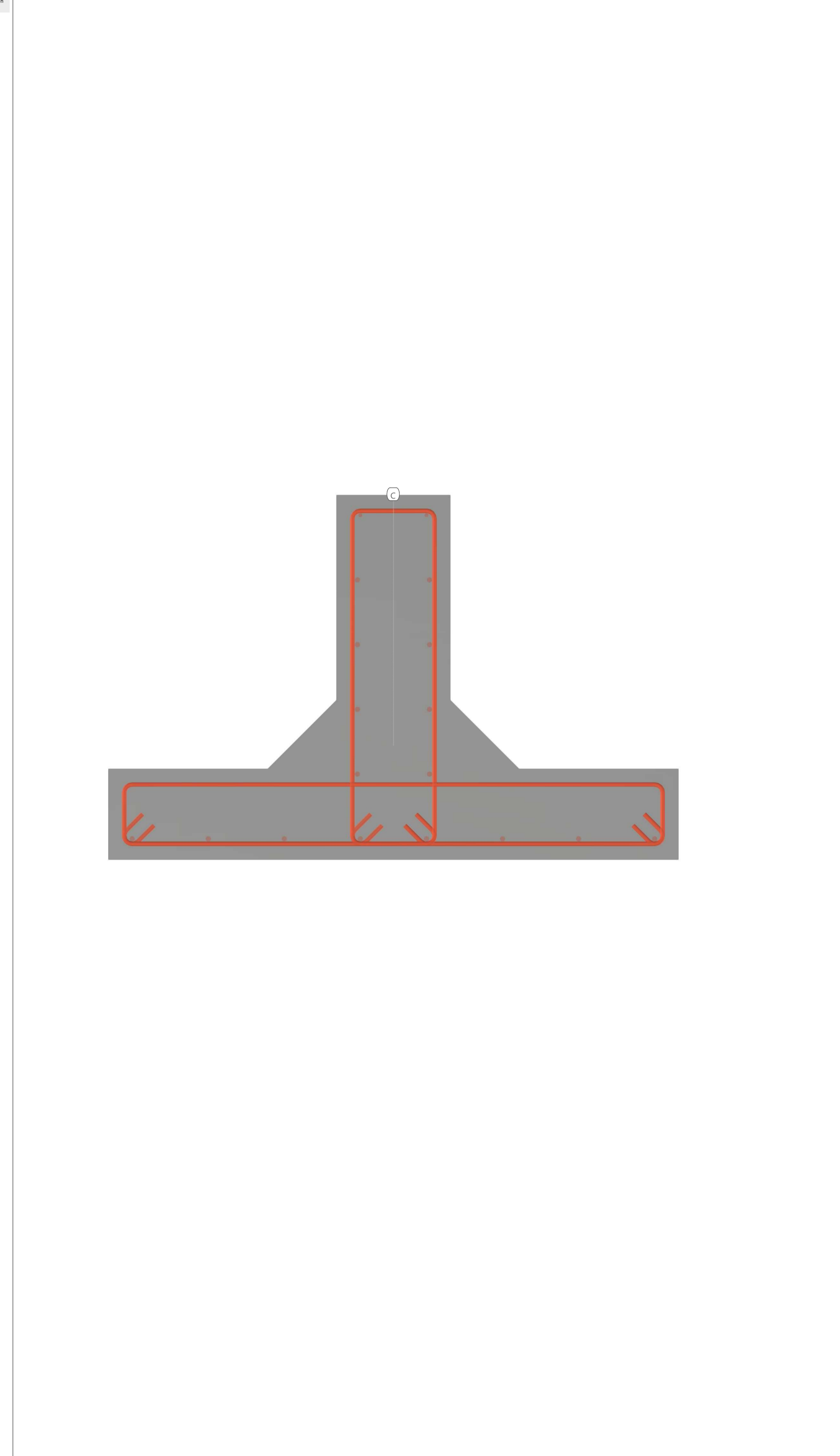
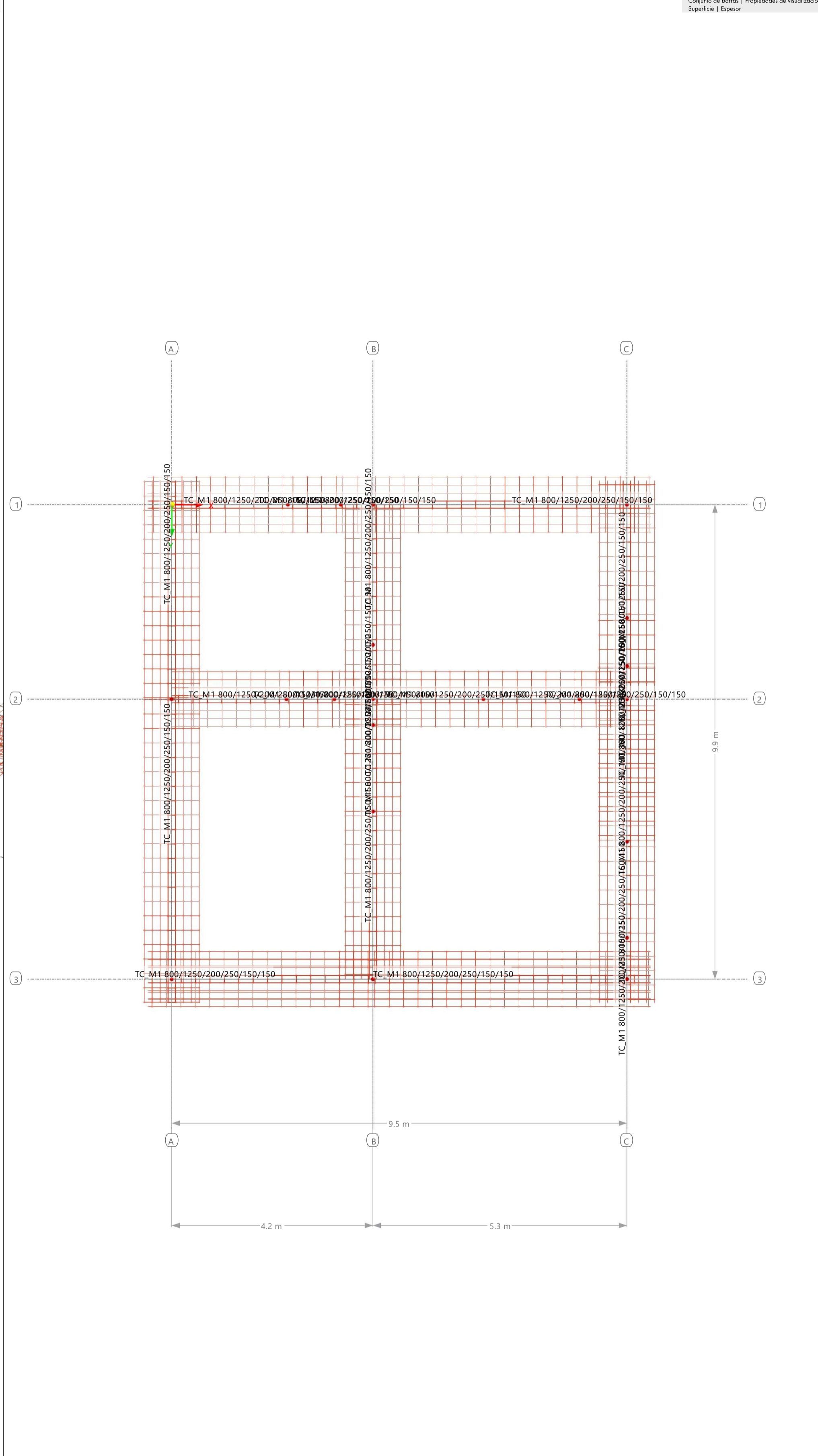
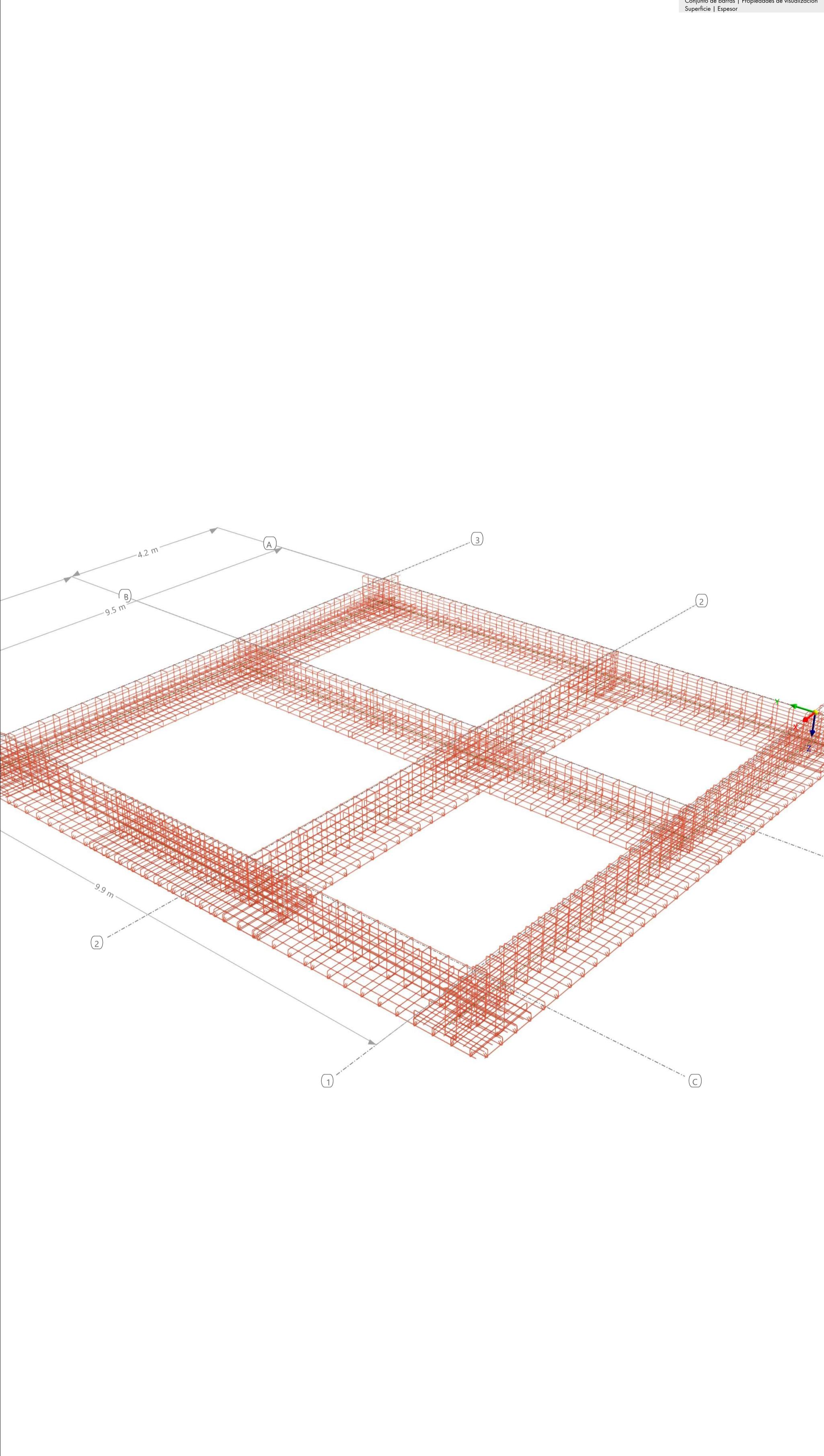
- Nudo | Propiedades de visualización
- Línea | Propiedades de visualización
- Barra | Sección transversal
- 5 - R\_M1 390/250
- 6 - R\_M1 390/350
- 8 - TC\_M1 800/1250/200/250/150/150

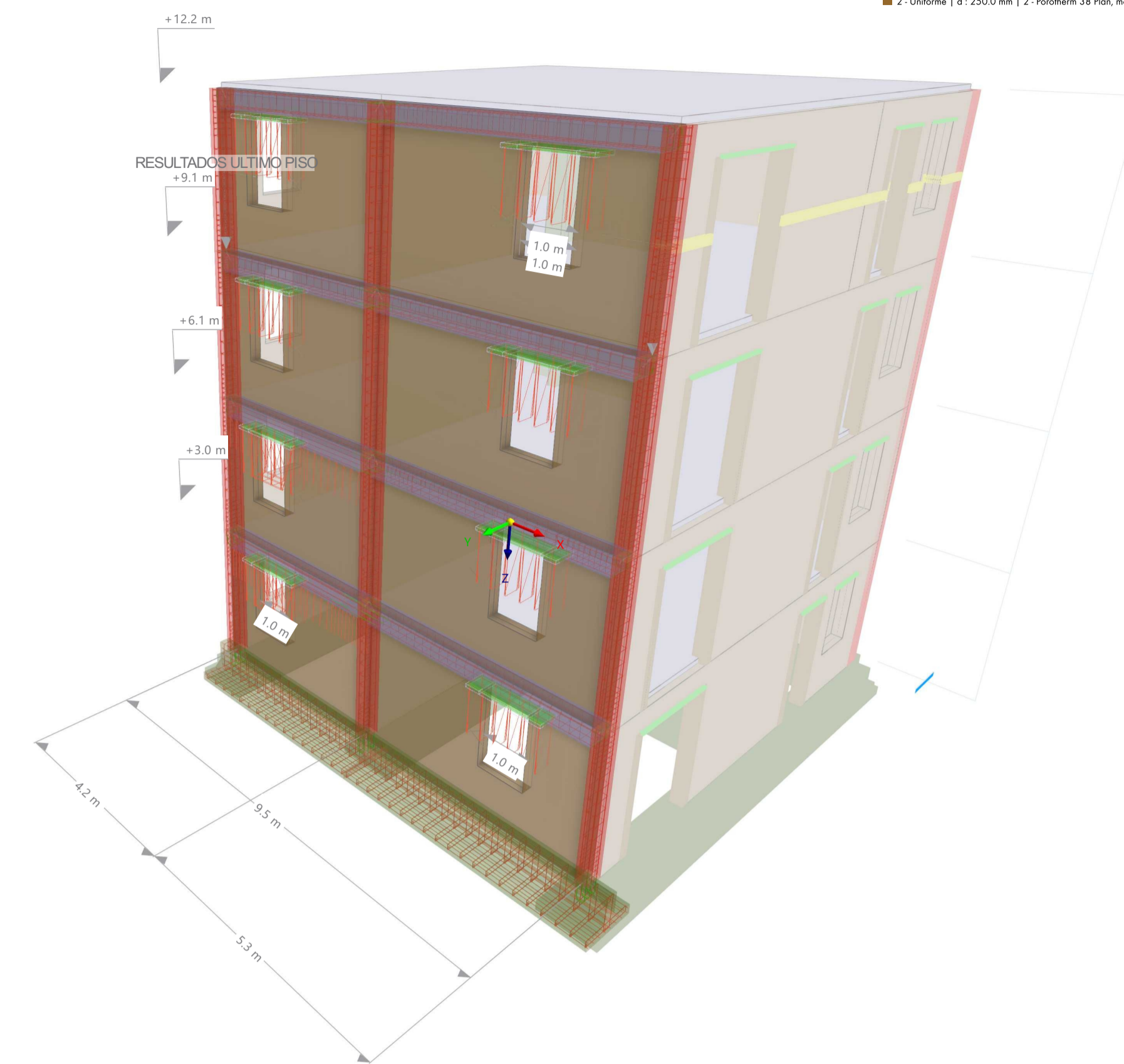
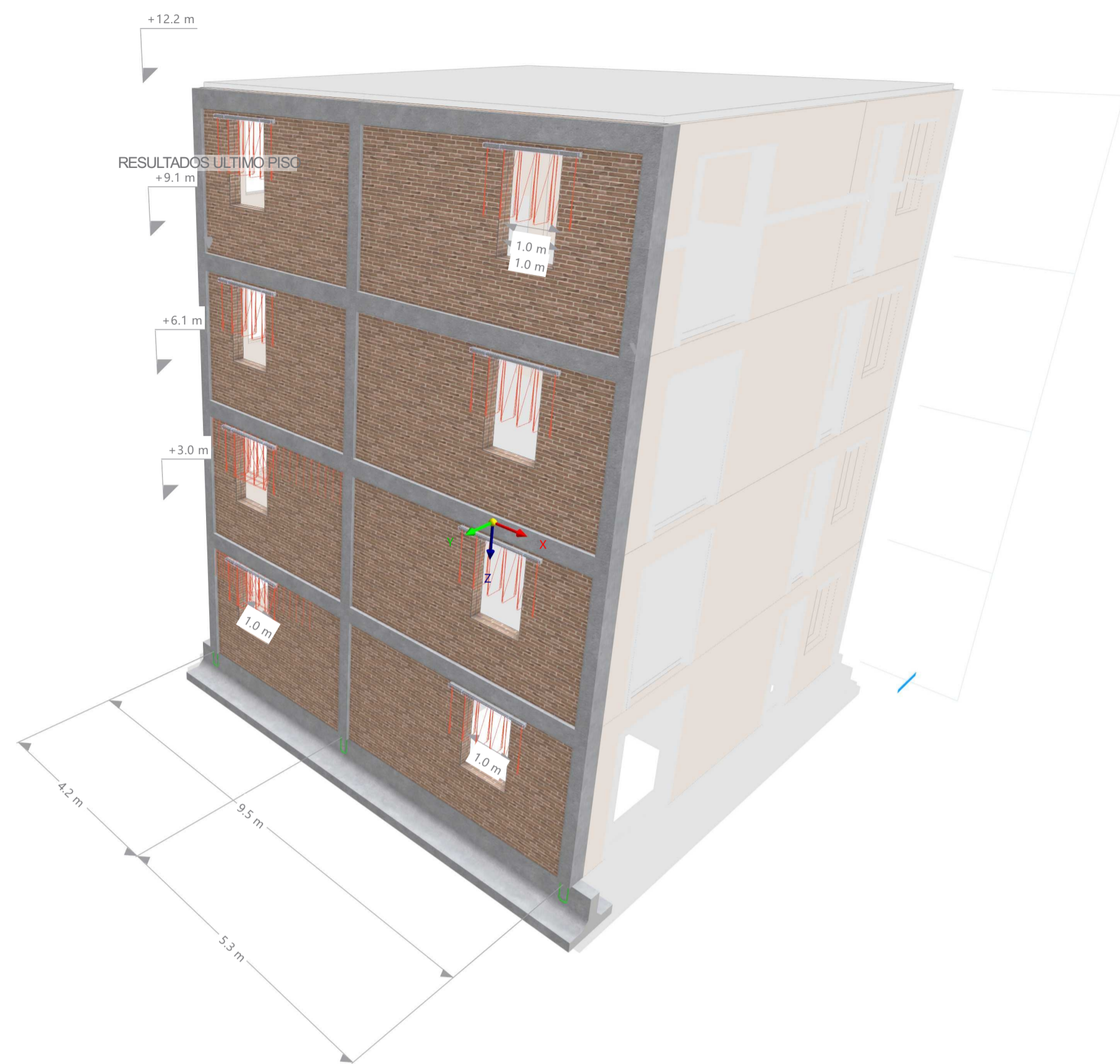
Continuo de barras | Propiedades de visualización  
 Superficie | Espesor











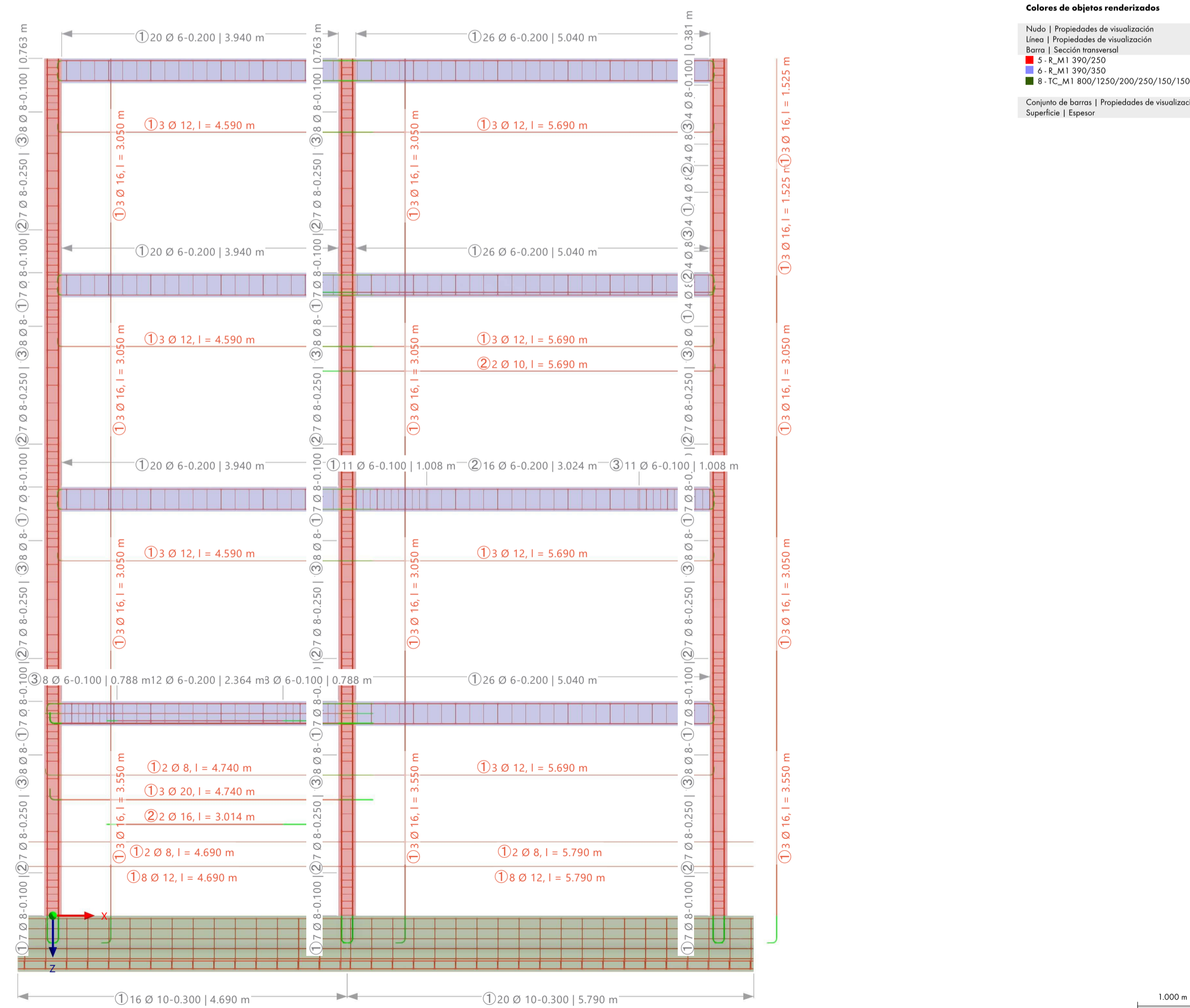
- Nudo | Propiedades de visualización
- Línea | Propiedades de visualización
- Barras | Sección transversal
- 1 - R\_M1 180/55
- 2 - R\_M1 390/350
- 3 - R\_M1 390/350
- 4 - R\_M1 390/350
- 5 - R\_M1 390/350
- 6 - R\_M1 390/350
- 7 - R\_M1 250/250
- 8 - TC\_M1 800/1250/200/250/150/150

Conjunto de barras | Propiedades de visualización

Superficie | Espesor

1 - Decka 20

2 - Uniforme | d: 250.0 mm | 2 - Foroherm 38 Plan, mortero para junta delgada 1.3 mm



- Nudo | Propiedades de visualización
- Línea | Propiedades de visualización
- Barras | Sección transversal
- 1 - R\_M1 180/55
- 2 - R\_M1 390/350
- 3 - R\_M1 390/350
- 4 - R\_M1 390/350
- 5 - R\_M1 390/350
- 6 - R\_M1 390/350
- 7 - R\_M1 250/250
- 8 - TC\_M1 800/1250/200/250/150/150

Conjunto de barras | Propiedades de visualización

Superficie | Espesor

1 - Decka 20

2 - Uniforme | d: 250.0 mm | 2 - Foroherm 38 Plan, mortero para junta delgada 1.3 mm

3 - Uniforme | d: 180.0 mm | 3 - Foroherm 25-38 Plan, mortero para junta delgada 1.3 mm, 4.52 N/m²



- Nudo | Propiedades de visualización
- Línea | Propiedades de visualización
- Barras | Sección transversal
- 1 - R\_M1 180/55
- 2 - R\_M1 390/350
- 3 - R\_M1 390/350
- 4 - R\_M1 390/350
- 5 - R\_M1 390/350
- 6 - R\_M1 390/350
- 7 - R\_M1 250/250
- 8 - TC\_M1 800/1250/200/250/150/150

Conjunto de barras | Propiedades de visualización

Superficie | Espesor

1 - Decka 20

2 - Uniforme | d: 250.0 mm | 2 - Foroherm 38 Plan, mortero para junta delgada 1.3 mm

3 - Uniforme | d: 180.0 mm | 3 - Foroherm 25-38 Plan, mortero para junta delgada 1.3 mm, 4.52 N/m²