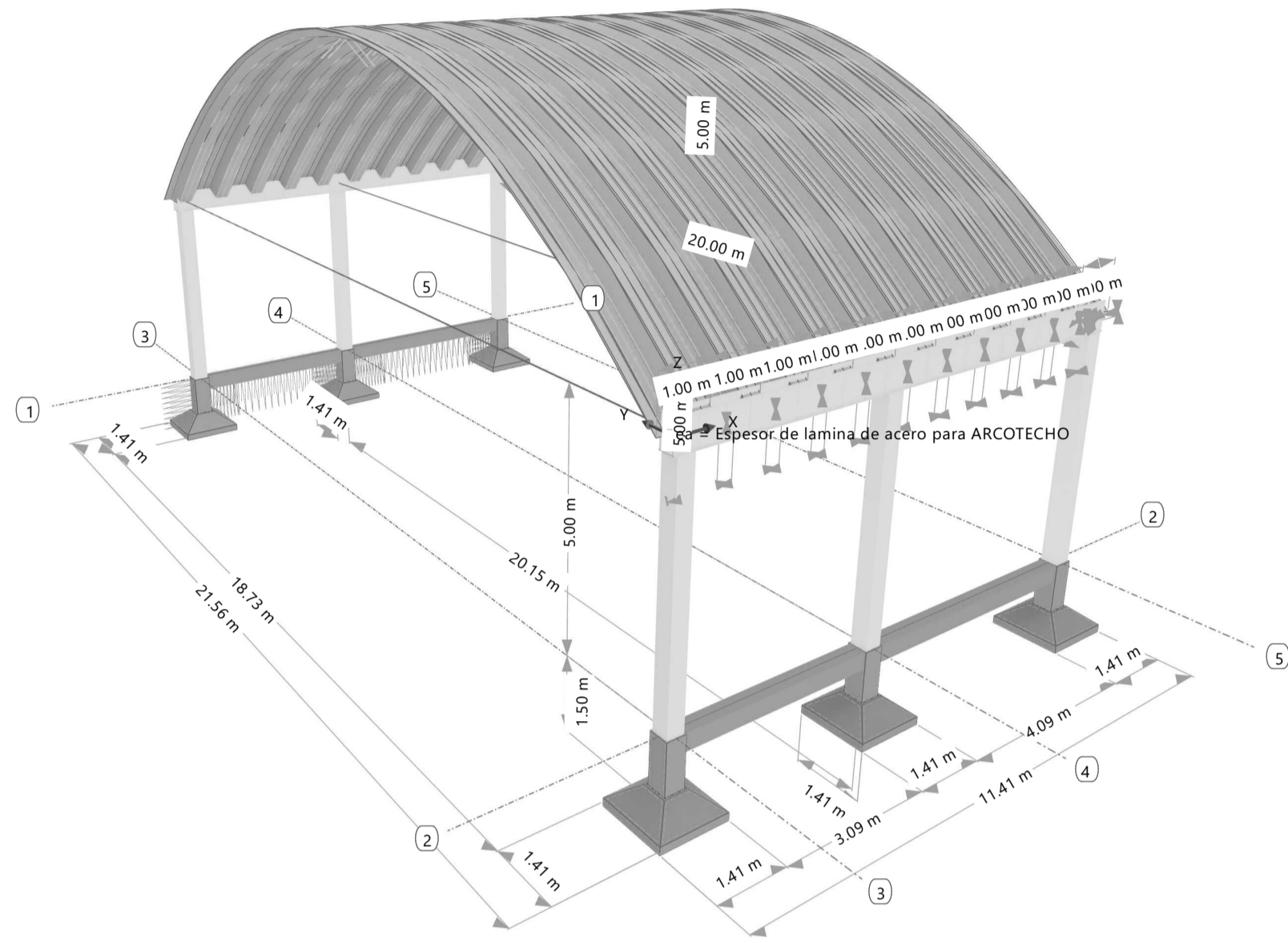


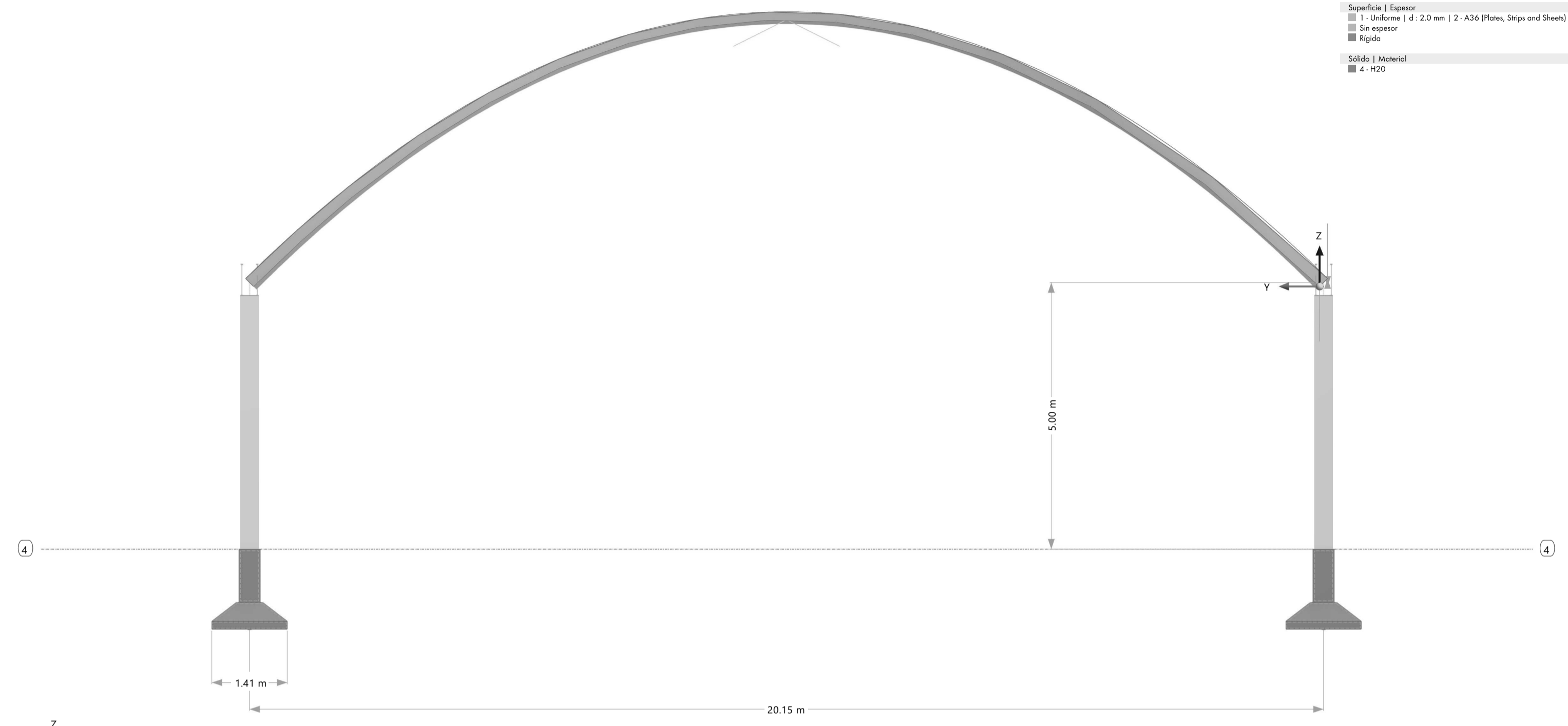
5 GRÁFICO COMBINADO - COPIA

Modo de visibilidad
COS: 14.4.19
Análisis estático



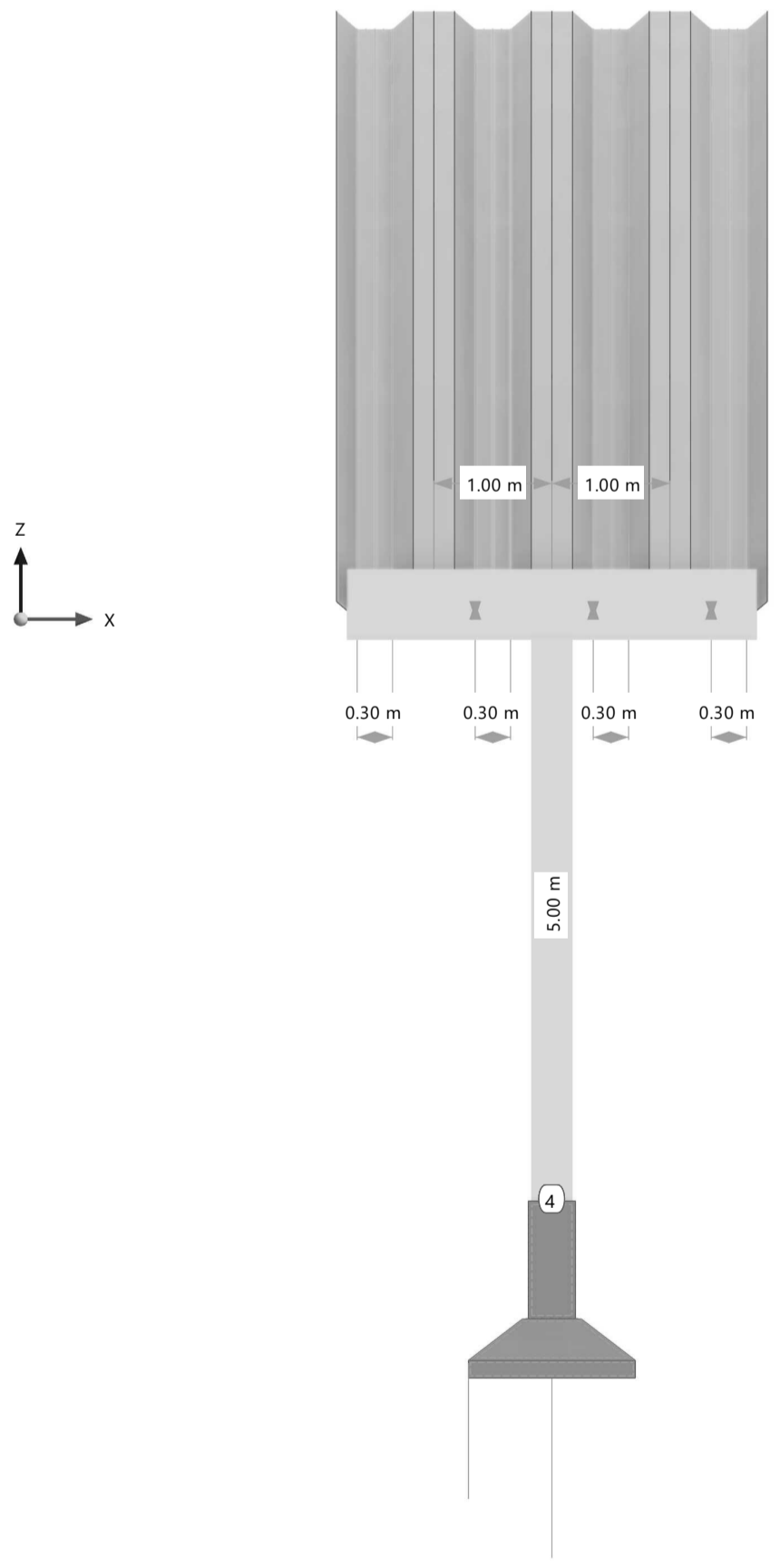
- En la dirección axonométrica
- Colores de objetos renderizados**
- Nudo | Propiedades de visualización
 - Línea | Propiedades de visualización
 - Barra | Material
 - 1 - A36 (Structural Shapes and Bars)
 - 4 - H20
 - 5 - Cable
- Superficie | Espesor**
- 1 - Uniforme | d: 2.0 mm | 2 - A36 (Plates, Strips and Sheets)
 - Sin espesor
 - Rígido
- Sólido | Material**
- 4 - H20

Modo de visibilidad



- En dirección +X
- Colores de objetos renderizados**
- Nudo | Propiedades de visualización
 - Línea | Propiedades de visualización
 - Barra | Material
 - 1 - A36 (Structural Shapes and Bars)
 - 2 - A36 (Plates, Strips and Sheets)
 - 4 - H20
- Superficie | Espesor**
- 1 - Uniforme | d: 2.0 mm | 2 - A36 (Plates, Strips and Sheets)
 - Sin espesor
 - Rígido
- Sólido | Material**
- 4 - H20

Modo de visibilidad

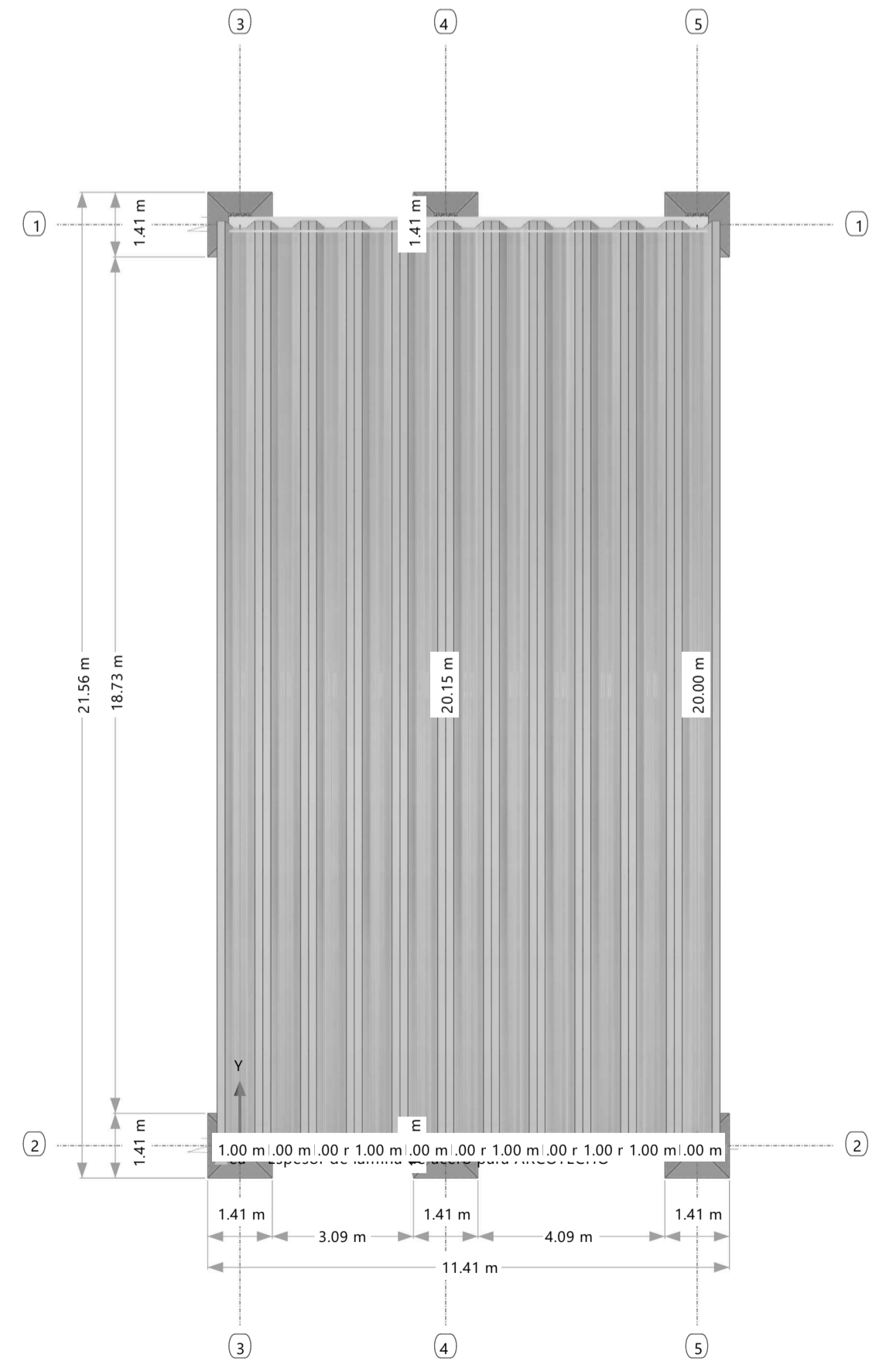


- En dirección +Y
- Colores de objetos renderizados**
- Nudo | Propiedades de visualización
 - Línea | Propiedades de visualización
 - Barra | Material
 - 1 - A36 (Structural Shapes and Bars)
 - 2 - A36 (Plates, Strips and Sheets)
 - 4 - H20
- Superficie | Espesor**
- 1 - Uniforme | d: 2.0 mm | 2 - A36 (Plates, Strips and Sheets)
 - Sin espesor
 - Rígido
- Sólido | Material**
- 4 - H20

1,000 m
Acotaciones [m]

Acotaciones [deg], [m]

Modo de visibilidad

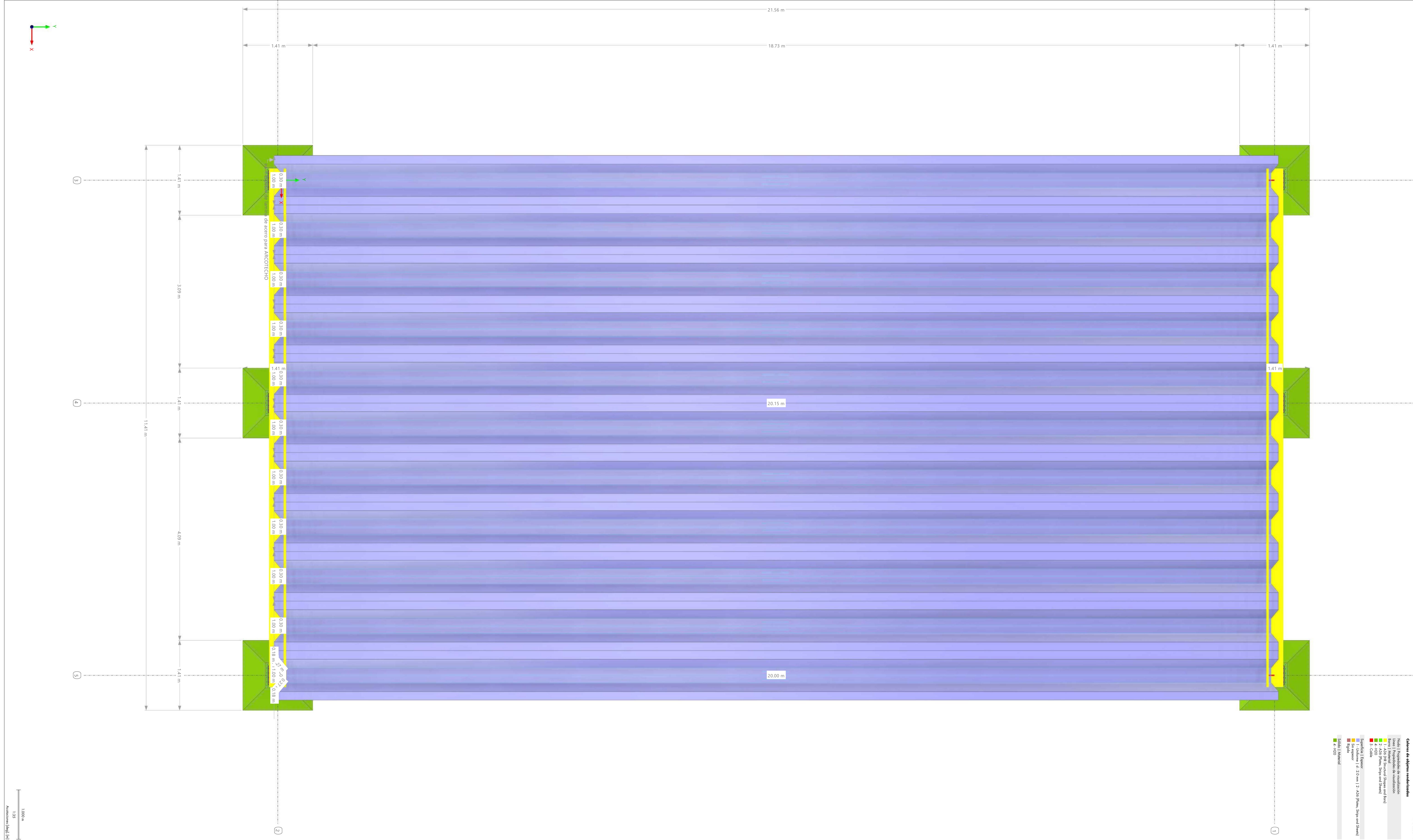


- En dirección Z
- Colores de objetos renderizados**
- Nudo | Propiedades de visualización
 - Línea | Propiedades de visualización
 - Barra | Material
 - 1 - A36 (Structural Shapes and Bars)
 - 2 - A36 (Plates, Strips and Sheets)
 - 4 - H20
 - 5 - Cable
- Superficie | Espesor**
- 1 - Uniforme | d: 2.0 mm | 2 - A36 (Plates, Strips and Sheets)
 - Sin espesor
 - Rígido
- Sólido | Material**
- 4 - H20

2,500 m
Acotaciones [deg], [m]

| | | |
|--|-------------|---|
| | Proyecto: | |
| | Modelo: | 231111-BloqueArcoTecho-COMPLETO_CON_VIENTO_v5 |
| | Comentario: | |
| | | Fecha: 20.11.2023 |
| | | Página: 1 |
| | | Hoja: 1 |

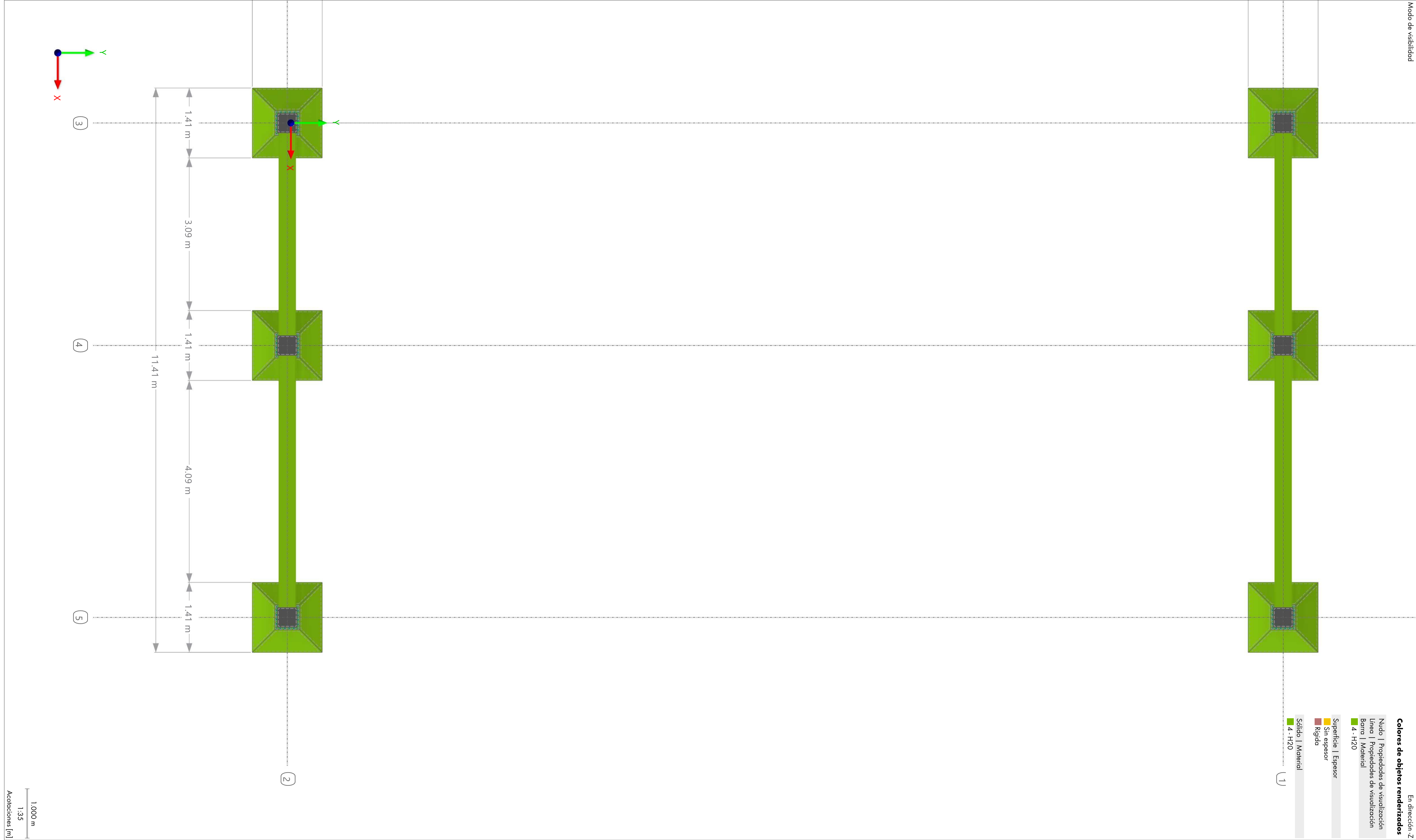
GRÁFICO COMBINADO



1:35
1.000 m
Autoservei [log] [m]

| | | |
|--|-------------|---|
| Dibujo Letam Ejemplo 1 Ejemplo 2 | Proyecto: | |
| | Modelo: | 231111-BloqueArcoTecho-COMPLETO_CON_VIENTO_v5 |
| | Comentario: | |
| | Fecha: | 20.11.2023 |
| | Página: | 1 |
| | Hoja: | 1 |

GRÁFICO COMBINADO



| | | |
|---|-------------|---|
| Dibujado Latham Ejemplo 1 Ejemplo 2 | Proyecto: | |
| | Modelo: | 231111-BloqueArcoTecho-COMPLETO_CON_VIENTO_v5 |
| | Comentario: | |
| | | Fecha: 20.11.2023 |
| | | Hoja: 1 |

COS: CARGA, EN DIRECCIÓN +Y

Modo de visibilidad: COS - 1.4*PP

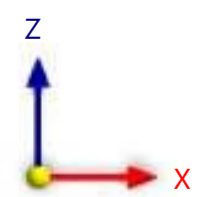
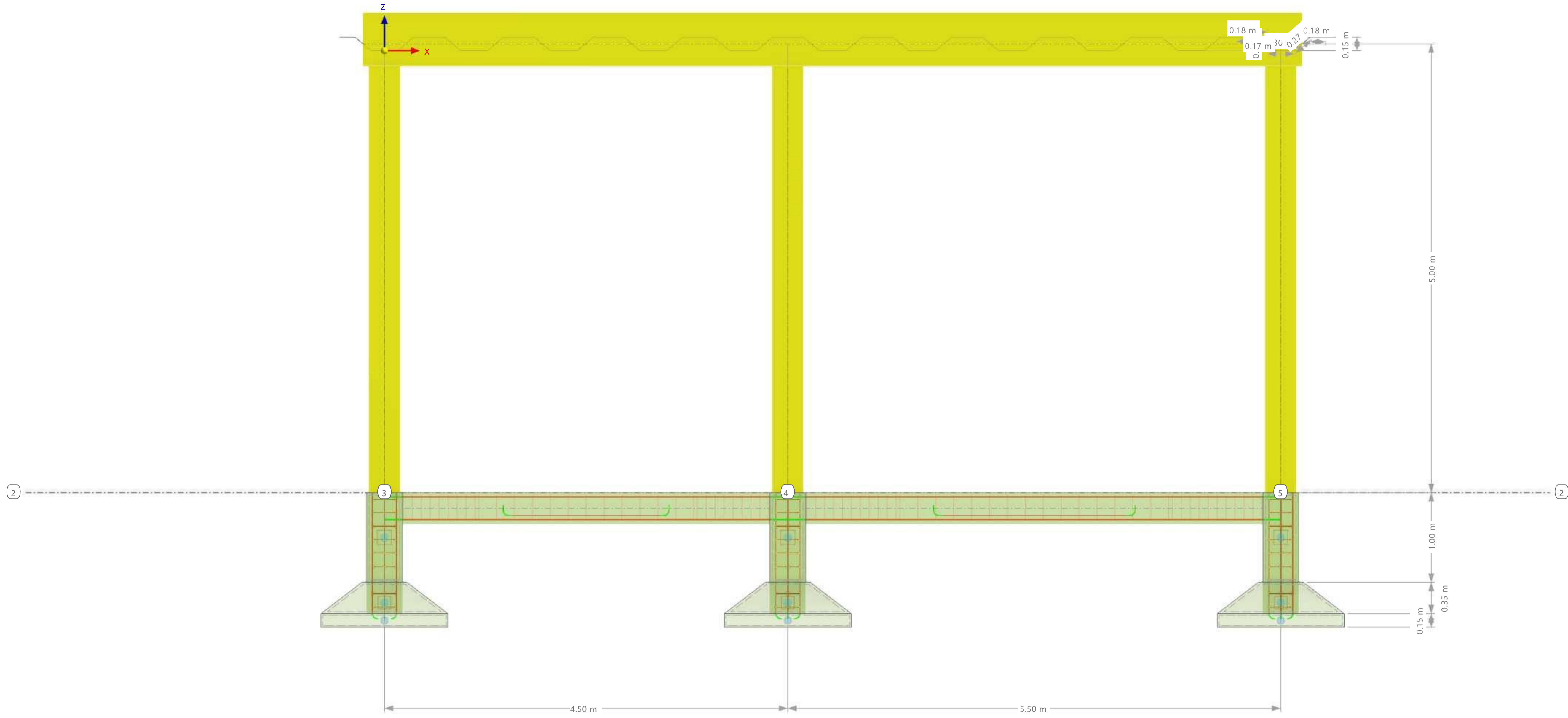
En dirección +Y

Colores de objetos renderizados

- Nudo | Propiedades de visualización
- Línea | Propiedades de visualización
- Barra | Material
 - 1 - A36 (HR Structural Shapes and Bars)
 - 4 - H20

- Superficie | Espesor
 - Sin espesor
 - Rígida

- Sólido | Material
 - 4 - H20



0.500 m Acolaciones [deg], [m]

| | |
|--|---|
| Lugar: Montevideo, Córdoba, Buenos Aires. | Proyecto: |
| | Modelo: 231111-BloqueArcoTecho-COMPLETO_CON_VIENTO_v5 |
| Comentario: Plano longitudinal. (p. 22, ArcoTecho. | Fecha: 22.11.2023 Página: 1 Hoja: 1 |

CO5: CARGA, EN DIRECCIÓN +Y

Modo de visibilidad: CO5 - 1.4*PP

En dirección +Y

Colores de objetos renderizados

Nudo | Propiedades de visualización
Línea | Propiedades de visualización
Barra | Material

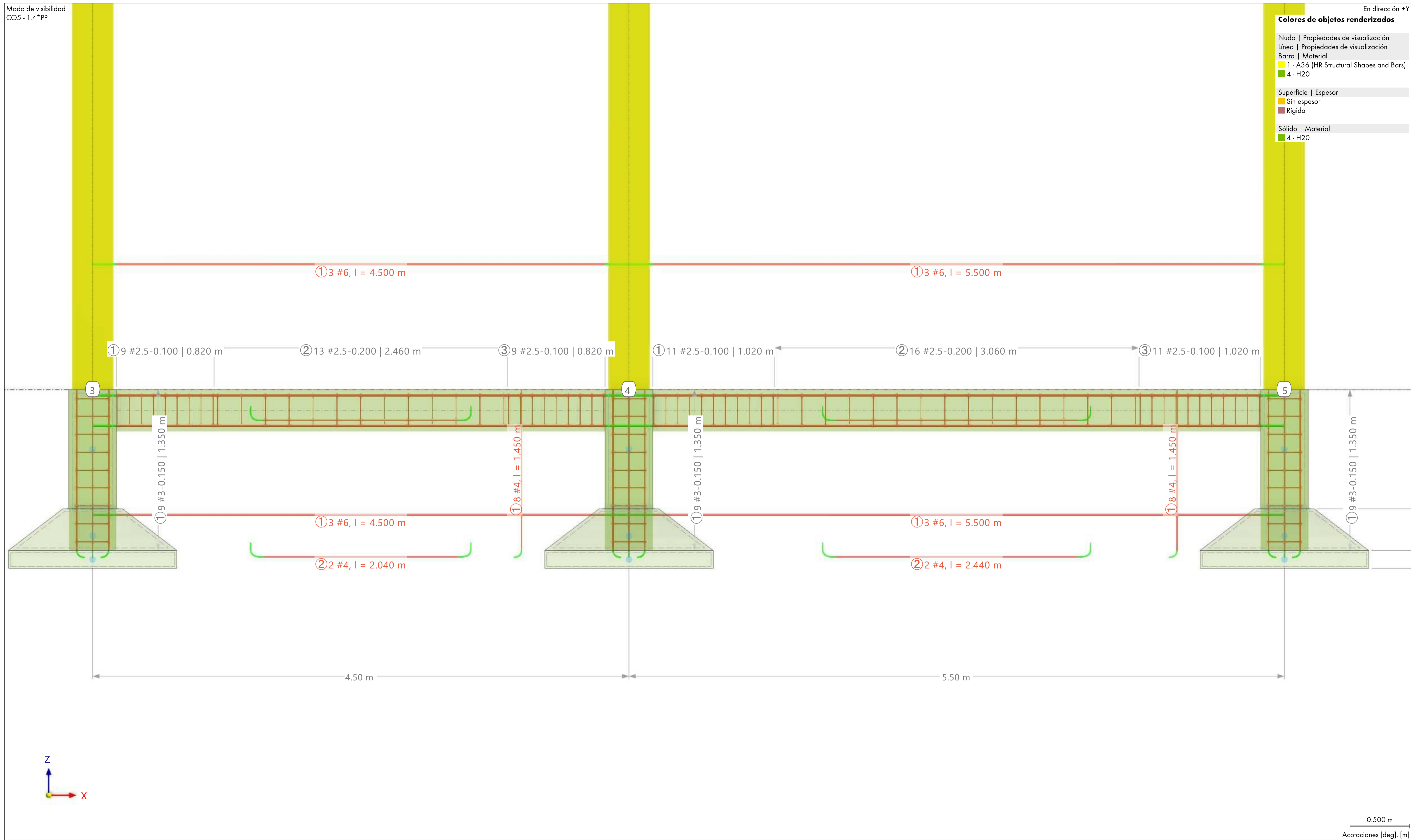
1 - A36 (HR Structural Shapes and Bars)
4 - H20

Superficie | Espesor

Sin espesor
Rígida

Sólido | Material

4 - H20



| | | |
|---|--|--|
| <p>Lugar: Montevideo, Córdoba, Buenos Aires.</p> <p>CÁLCULO ESTRUCTURAL MI EMPRESA</p> | <p>Proyecto:</p> <p>Modelo: 231111-BloqueArcoTecho-COMPLETO_CON_VIENTO_v5</p> <p>Comentario: Plano longitudinal. (p. 22, ArcoTecho).</p> | <p>Fecha: 22.11.2023</p> <p>Página: 1</p> <p>Hoja: 1</p> |
|---|--|--|

II COS: CARGA, EN DIRECCIÓN +Y

Modo de visibilidad: COS - 1.4*PP

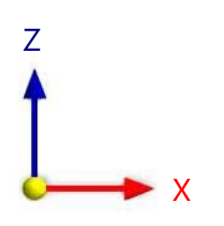
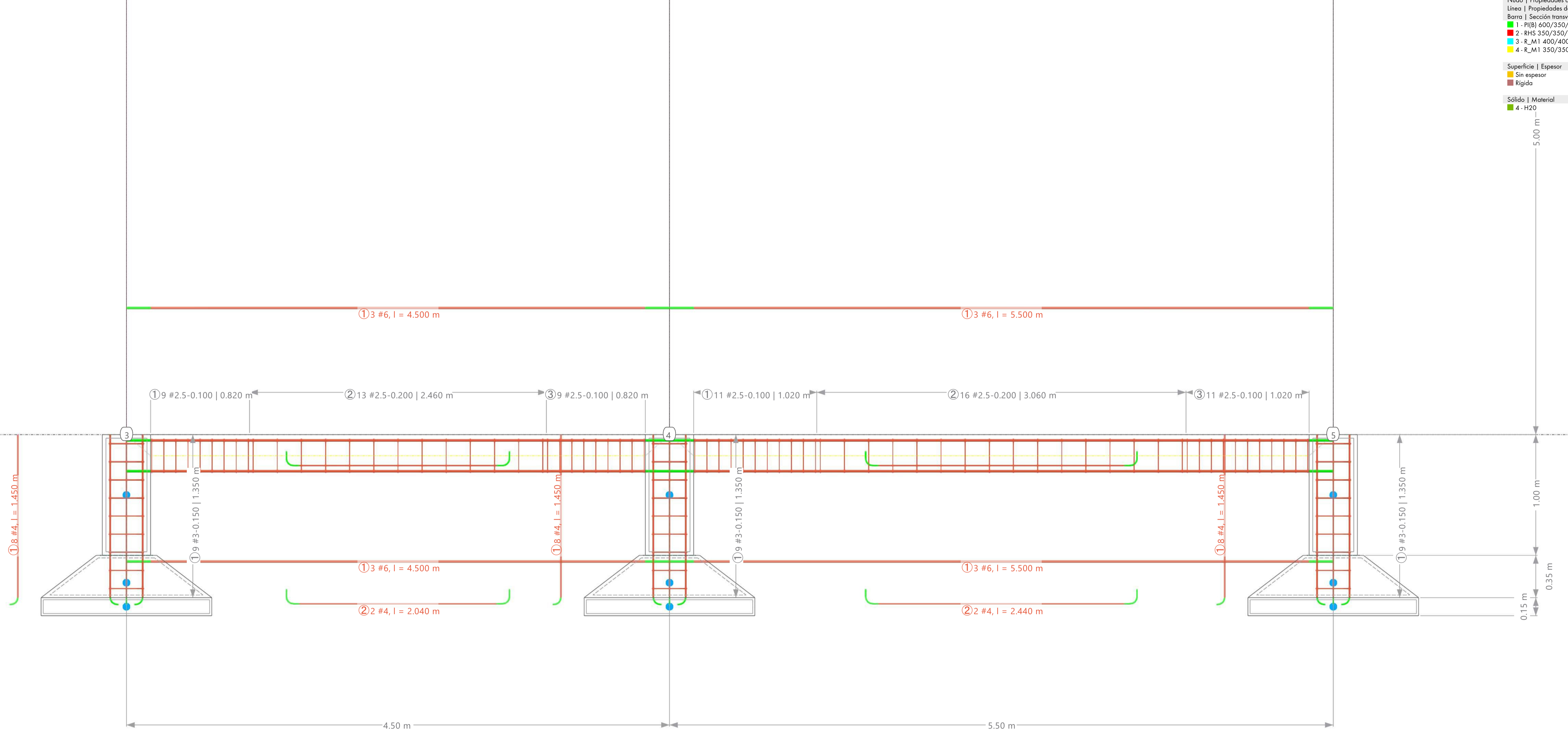
En dirección +Y

Colores de objetos renderizados

- Nudo | Propiedades de visualización
- Línea | Propiedades de visualización
- Barra | Sección transversal
 - 1 - P(B) 600/350/50/12/15/18/275/0/0
 - 2 - R(S) 350/350/10/0/0/H
 - 3 - R_M1 400/400
 - 4 - R_M1 350/350

- Superficie | Espesor
 - Sin espesor
 - Rígida

- Sólido | Material
 - 4 - H2O



0.500 m
Acolaciones [deg], [m]

| | |
|--|---|
| Lugar: Montevideo, Córdoba, Buenos Aires. | Proyecto: |
| | Modelo: 231111-BloqueArcoTecho-COMPLETO_CON_VIENTO_v5 |
| Comentario: Plano longitudinal (p. 22, ArcoTecho). | Fecha: 22.11.2023 Págs: 1 Hoja: 1 |

CÁLCULO DE HORMIGÓN: EN LA DIRECCIÓN AXONÓMETRICA

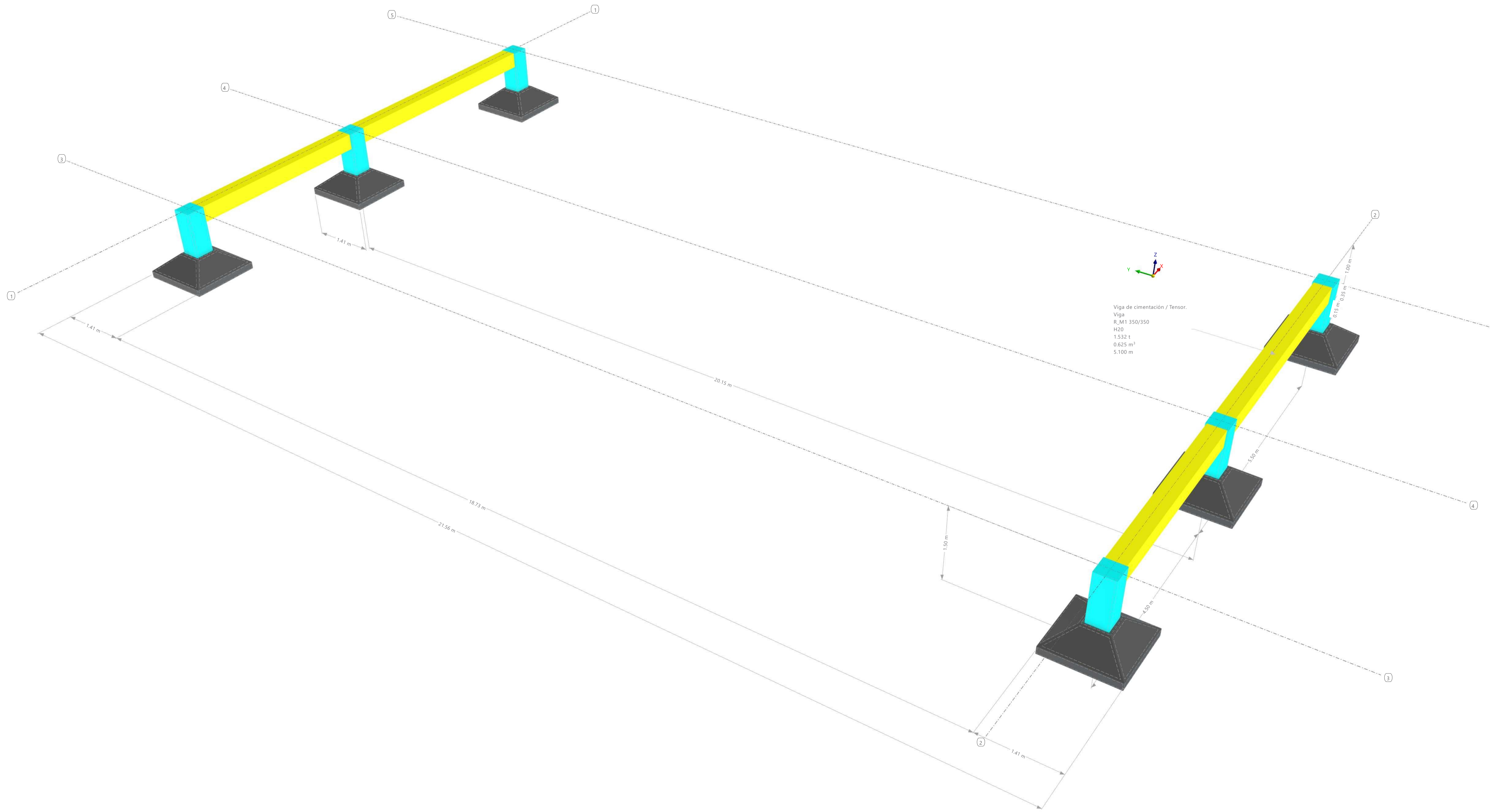
Modo de visibilidad

Cálculo de hormigón

En la dirección axonométrica

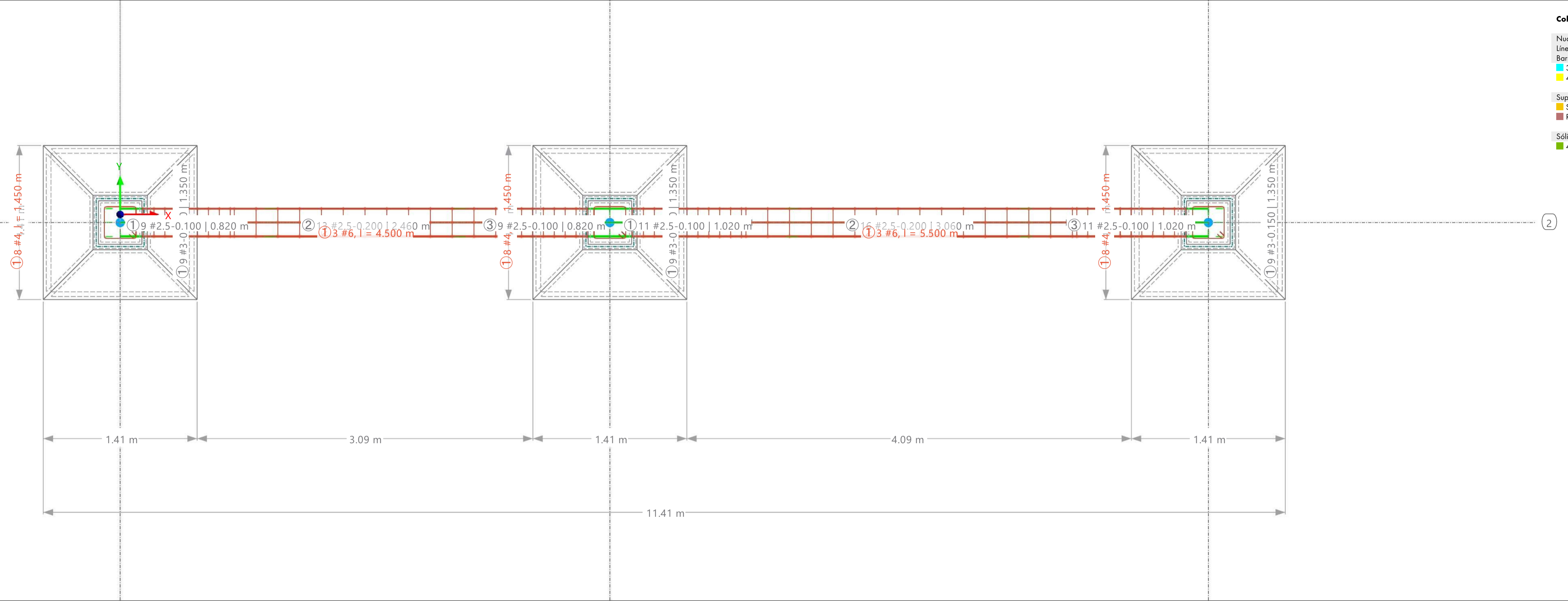
Colores de objetos renderizados

- Nudo | Propiedades de visualización
- Línea | Propiedades de visualización
- Barra | Sección transversal
 - 3 - R_M1 400/400
 - 4 - R_M1 350/350
- Superficie | Espesor
 - Sin espesor
 - Rígido
- Sólido | Material



K GRÁFICO COMBINADO

Modo de visibilidad
COS - 1.4*PP

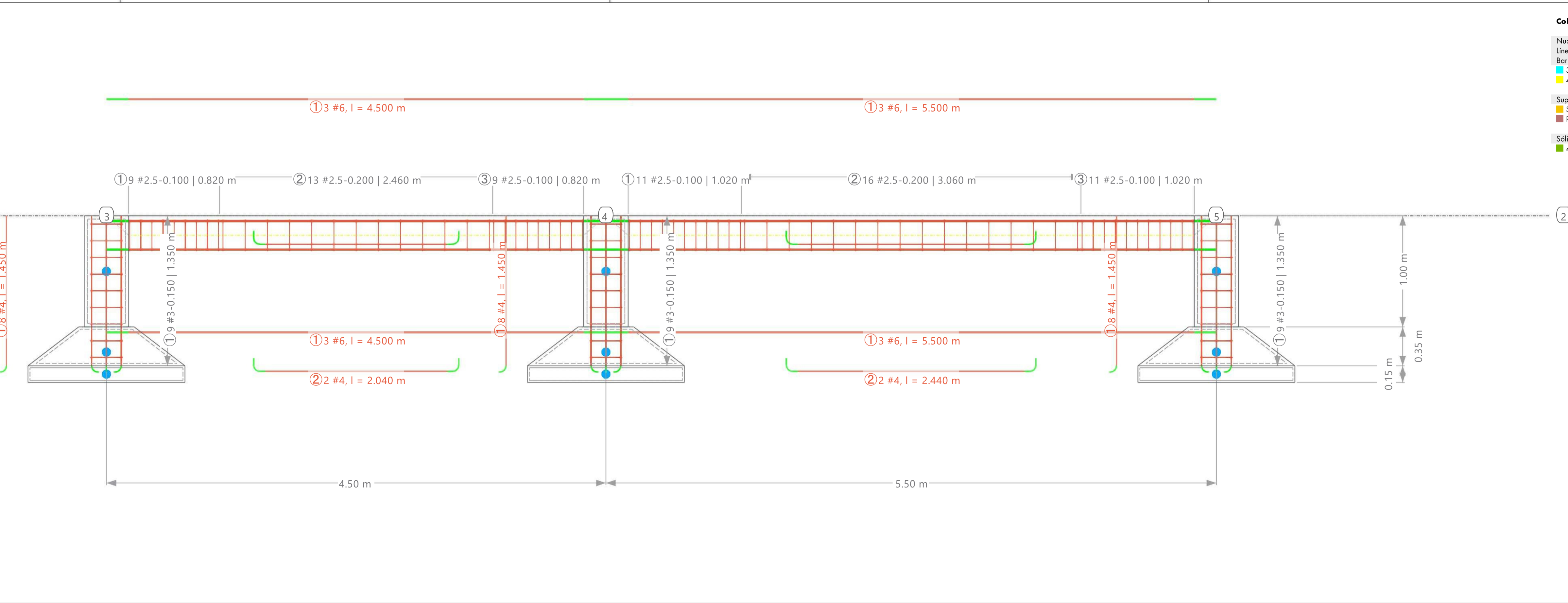


En dirección Z

Colores de objetos renderizados

| | |
|-------------|------------------------------|
| Nudo | Propiedades de visualización |
| Línea | Propiedades de visualización |
| Barra | Sección transversal |
| 3 | R_M1 400/400 |
| 4 | R_M1 350/350 |
| Superficie | Espesor |
| Sin espesor | |
| Rígida | |
| Sólido | Material |
| 4 | H20 |

Modo de visibilidad
COS - 1.4*PP



En dirección +Y

Colores de objetos renderizados

| | |
|-------------|------------------------------|
| Nudo | Propiedades de visualización |
| Línea | Propiedades de visualización |
| Barra | Sección transversal |
| 3 | R_M1 400/400 |
| 4 | R_M1 350/350 |
| Superficie | Espesor |
| Sin espesor | |
| Rígida | |
| Sólido | Material |
| 4 | H20 |

| | | |
|---|-------------------|---|
| Lugar: Montevideo, Córdoba, Buenos Aires. | Proyecto: | |
| | Modelo: | 231111-BloqueArcoTecho-COMPLETO_CON_VIENTO_v5 |
| | Comentario: | Plano longitudinal (p. 22, ArcoTecho. |
| | Fecha: 22.11.2023 | Página: 1 |
| | | Hoja: 1 |